



Pattex SP101 Original

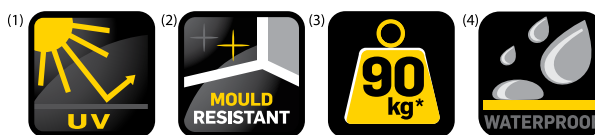
Ideal para el sellado de techos, claraboyas, canalones, cubiertas, carpintería, juntas transitables y juntas en general con movimiento de hasta +/-25%. Pegado elástico de paneles, revestimientos en general, zócalos, baldosas y fregaderos.

Flextec es una tecnología exclusiva de Henkel que ofrece un excelente poder de SELLADO y PEGADO para todo tipo de aplicaciones, materiales y situaciones.



Propiedades

- Excelente adhesión sobre múltiples soportes sin necesidad de imprimación
- Módulo elevado y una excelente recuperación elástica
- Excelente resistencia tanto en interiores como exteriores. Resiste los rayos UV(1)
- Eficacia Fungicida. Evita la formación de moho(2)
- Fácil pistoleo a bajas temperaturas
- Puede aplicarse incluso en superficies húmedas(4)
- Producto exento de sustancias clasificadas peligrosas
- Pintable



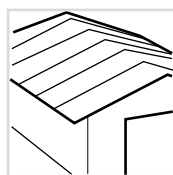
* 90kg/6cm² resistencia a tracción entre aluminio y aluminio.

Soportes

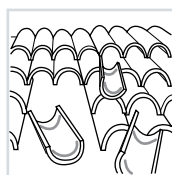
- **Metales:** Acero galvanizado, Acero inoxidable, Aluminio lacado, Aluminio anodizado, Hierro, Metales pintados.
- **Vidrio:** Vidrio monobloque
- **Materiales de Construcción:** Cerámica, Mármol, Teja, Ladrillo, Hormigón, Poliéster-fibra de vidrio, Aglomerado, DM, Madera, Melamina, Policarbonato, Piedra, etc.
- **Plásticos Técnicos:** Policarbonatos, PVC, Metacrilato, ABS, Poliestireno, Polies-ter-Fibra de vidrio
- Aplicable sobre todo tipo de materiales, excepto PE,PP e Teflón®.

- ▶ Multimateriales
- ▶ Alta adhesión

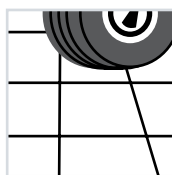
Aplicaciones



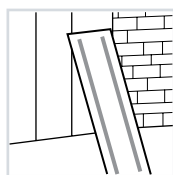
▪ Cubiertas metálicas



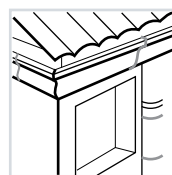
▪ Tejas



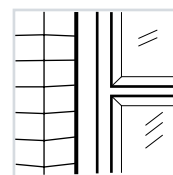
▪ Juntas transitables



▪ Panelización interior y exterior



▪ Canalones



▪ Marco-Obra

Datos técnicos

Características del producto sin polimerizar

- Base: Polímeros "Flextec"
- Curado: Neutro
- Densidad: Aprox. 1,4g/ml
- Deslizamiento: Aprox 0mm (ISO 7390)
- Formación de piel: Aprox. 20-40 min (23°C - 50% H.R.)
- Velocidad de reticulación: 2-3mm/24h

Características del producto polimerizado

- Dureza Shore A: 50
- Módulo al 100%: Aprox. 1,10 N/mm² (ISO 8339-A)
- Elongación superior: Aprox. 300% (ISO8339-A)
- Recuperación elástica: > 80% (ISO7389-B, 100%)
- Resistencia térmica: -30°C a +90°C

Modo de empleo

- Las superficies a sellar deben estar exentas de polvo, grasa y suciedad.
- Cortar la boquilla a la medida del cordón que se quiera conseguir.
- Se recomienda al finalizar la operación del sellado, cubrir con una lámina plástica el cartucho a efectos de secado y conservación del producto.
- Limpiar los útiles con white spirit.

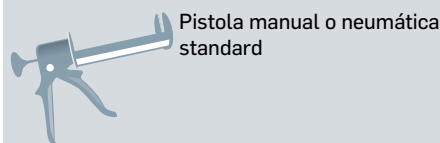
Observaciones

- El producto se aplica directamente del cartucho utilizando una pistola manual o neumática standard, sin necesidad de ningún tratamiento previo.
- Después de la aplicación, el producto se puede alisar con agua jabonosa antes de la formación de película.

Almacenaje

- Un año en envase original, en interior seco y fresco. Temperatura entre +5°C y +25°C.

Herramienta de aplicación



Rendimiento (metros lineales)



Profundidad junta (mm)	Anchura junta (mm)			
	5	10	15	20
5	12	6	4	3
10	6	3	2	1,5
15	4	2	1,3	1
20	3	1,5	1	0,75

Limpieza de utensilios



White spirit

Tiempo de secado



Secado total: 2-3mm / 24 horas

Interiores / Exteriores



Interiores y exteriores
Superficies húmedas

Color



Cartucho 280 ml: Blanco, gris, negro, marrón
Bolsa 600 ml: Blanco y gris

Formatos

Disponible en cartucho de 280ml y bolsa 600ml



280ml



600ml



Pattex SP101 Instant Tack

Ideal para el sellado elástico de techos, claraboyas, cana-
lones, cubiertas, carpintería, juntas transitables y juntas en general con
movimientos de hasta +/-25%. Pegado elástico de paneles, revestimien-
tos en general, zócalos, baldosas y fregaderos, con alto agarre inicial
Flextec es una tecnología exclusiva de Henkel que ofrece un excelente
poder de SELLADO y PEGADO para todo tipo de aplicaciones, materiales
y situaciones



- ▶ Instant Tack
- ▶ Multimateriales
- ▶ Alta Adhesión

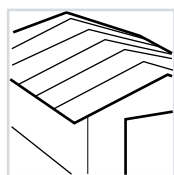
Propiedades

- **INSTANT TACK:** Elevado agarre inmediato, facilita las tareas de montaje
- **Elevada Adhesión / Multimaterial:** Excelente adhesión sobre múltiples soportes sin necesidad de imprimación
- **Propiedades mecánicas:** Presenta un módulo elevado y una alta elasticidad
- **Durabilidad y resistencia a la intemperie:** Excelente resistencia a la radiación solar y a la intemperie
- **Aplicabilidad:** Pistoleo fácil incluso a bajas temperaturas. El producto puede aplicarse incluso en superficies húmedas. No descuelga, con lo cual es apto para aplicaciones en vertical
- **Pintabilidad:** El producto está exento de siliconas y una vez seco es pintable (prueba previa requerida)
- **Libre de sustancias peligrosas:** El producto presenta un olor suave y está exento de sustancias clasificadas peligrosas: isocianatos, disolventes, PVC, halógenos, metales pesados, etc.
- Gran elasticidad. Cumple ISO11600 F 25HM.
- Apto para juntas en fachadas con movimiento de hasta el 25%

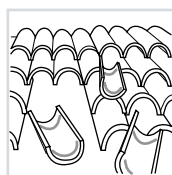
Soportes

- **Metales:** Acero galvanizado, Acero inoxidable, Aluminio lacado, Aluminio anodizado, Hierro, Metales pintados, latón.
- **Vidrio:** Vidrio monobloque.
- **Materiales de Construcción:** Cerámica, Mármol, Teja, Ladrillo, Hormigón, Aglomerado- DM, Madera, Melamina, Piedra, etc.
- **Plásticos Técnicos:** Policarbonatos, ABS, Poliestireno, PVC rígido, Poliéster-fibra de vidrio.
- Aplicable sobre todo tipo de materiales, excepto PE, PP e Teflón®.

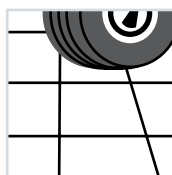
Aplicaciones



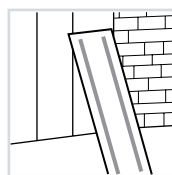
▪ Cubiertas metálicas



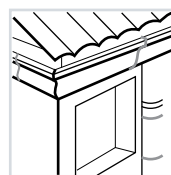
▪ Tejas



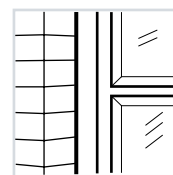
▪ Juntas transi- tables



▪ Panelización interior y exterior



▪ Canales



▪ Marco-Obra

Datos técnicos

Características del producto sin polimerizar

- Base: Polímeros "Flextec"
- Olor: Alcohol
- Consistencia: Pasta tixotrópica
- Densidad Aprox. 1.4 g/ml (ISO 2811-1)
- Deslizamiento Aprox. 0 mm (ISO 7390)
- Formación de piel Aprox. 20 min (23°C, 50% H.R.)
- Velocidad de polimerización 2 – 3 mm/24h (23°C, 50% H.R.)

Características del producto polimerizado

- Dureza Shore A Aprox. 40 (ISO 868)
- Módulo al 100% Aprox. 0,8 N/mm² (ISO 8339- A)
- Módulo a ruptura Aprox. 1,1 N/mm² (ISO 8339-A)
- Elongación a ruptura Aprox. 350 % (ISO 8339-A)
- Recuperación elástica Aprox. 75 % (ISO 7389-B,100%)
- Resistencia térmica -30°C a 80°C
- Capacidad de Movimiento 25% (ISO11600 F25HM)

Modo de empleo

- Las superficies a sellar deben estar exentas de polvo, grasa y suciedad.
- Cortar la boquilla a la medida del cordón que se quiera conseguir.
- Se recomienda al finalizar la operación del sellado, cubrir con una lámina plástica el cartucho a efectos de secado y conservación del producto.
- Limpiar los útiles con white spirit.

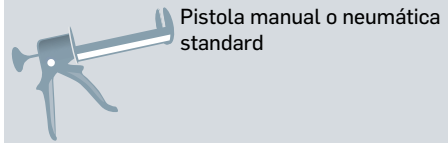
Observaciones

- El producto se aplica directamente del cartucho utilizando una pistola manual o neumática standard, sin necesidad de ningún tratamiento previo.
- Después de la aplicación, el producto se puede alisar con agua jabonosa antes de la formación de película.

Almacenaje

- Un año en envase original, en interior seco y fresco. Temperatura entre +5°C y +25°C.

Herramienta de aplicación



Rendimiento (metros lineales)



Profundidad junta (mm)	Anchura junta (mm)			
	5	10	15	20
5	12	6	4	3
10	6	3	2	1,5
15	4	2	1,3	1
20	3	1,5	1	0,75

Limpieza de utensilios



White spirit

Tiempo de secado



Secado total: 2-3mm / 24 horas

Interiores / Exteriores



Interiores y exteriores
Superficies húmedas

Color



Cartucho 280 ml: Blanco, gris, negro y marrón
Tubo 80ml: Blanco

Formatos

Disponible en cartucho de 280ml y tubo 80ml



280ml

80ml



Pattex SP101 Transparente

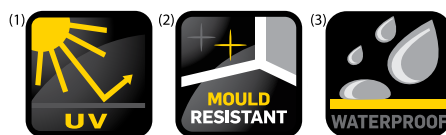
Ideal para el sellado invisible de techos, claraboyas, canalones, cubiertas, carpintería, juntas transitables y juntas en general con movimientos de hasta +/-25%. Pegado elástico invisible de paneles, revestimientos en general, zócalos, baldosas y fregaderos. Flextec es una tecnología exclusiva de Henkel que ofrece un excelente poder de SELLADO y PEGADO para todo tipo de aplicaciones, materiales y situaciones.



- ▶ Máxima transparencia
- ▶ Multimateriales
- ▶ Alta adhesión

Propiedades

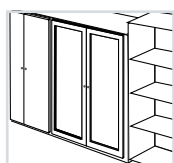
- Totalmente transparente
- Excelente adhesión sobre múltiples soportes sin necesidad de imprimación
- Módulo elevado y una excelente recuperación elástica
- Excelente resistencia tanto en interiores como exteriores. Resiste los rayos UV(1)
- Eficacia Fungicida. Evita la formación de moho(2)
- Fácil pistoleo a bajas temperaturas
- Puede aplicarse incluso en superficies húmedas(3)
- Producto exento de sustancias clasificadas peligrosas



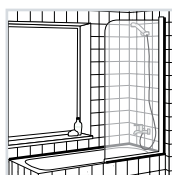
Soportes

- **Metales:**
Acero galvanizado, Acero inoxidable, Aluminio lacado, Aluminio anodizado, Hierro, Metales pintados.
- **Vidrio:** Vidrio monobloque.
- **Materiales de Construcción:**
Cerámica, Mármol, Teja, Ladrillo, Hormigón, Poliéster-fibra de vidrio, Aglomerado, DM, Madera, Melamina, Policarbonato, Piedra, etc.
- **Plásticos Técnicos:**
Policarbonatos, PVC, Metacrilato, ABS, Polies-tireno, Polies-ter-Fibra de vidrio.
- Aplicable sobre todo tipo de materiales, excepto PE, PP y Teflón.

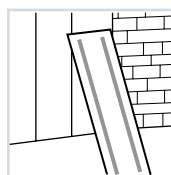
Aplicaciones



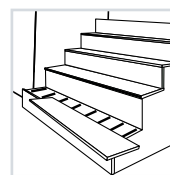
- Acabados Muebles



- Mamparas



- Panelización interior y exterior



- Peldaños

Datos técnicos

Características del producto sin polimerizar

- Base: Polímeros "Flextec"
- Curado: Neutro
- Densidad: Aprox.1,1 g/ml
- Deslizamiento: Aprox 0mm (ISO 7390)
- Formación de piel: Aprox 20 min (23°C - 50% H.R.)
- Velocidad de reticulación: 2-3mm/24h

Características del producto polimerizado

- Dureza Shore A: Aprox 35
- Módulo al 100%: Aprox. 0,8 N/mm² (ISO 8339-A)
- Elongación a ruptura: 200% (ISO 8339-A)
- Resistencia térmica: -40^o a +80^oC
- Recuperación elástica: Aprox 90% (ISO 7389-B)

Aplicaciones

- Sellado en carpintería de aluminio, metálica ó madera, acabados en muebles, accesorios de baño, mamparas, uniones entre vidrios, remates y juntas de acabados.
- Fijación de cristales, zócalos, rodapiés, alféizares, elementos en sanitarios, monteras, peldaños, etc.

Modo de empleo

- Las superficies a sellar deben estar exentas de polvo, grasa y suciedad.
- Cortar la boquilla a la medida del cordón que se quiera conseguir.
- Se recomienda al finalizar la operación del sellado, cubrir con una lámina plástica el cartucho a efectos de secado y conservación del producto.
- Limpiar los útiles con white spirit.

Observaciones

- El producto se aplica directamente del cartucho utilizando una pistola manual o neumática standard, sin necesidad de ningún tratamiento previo.
- Después de la aplicación, el producto se puede alisar con agua jabonosa antes de la formación de película.

Almacenaje

- Un año en envase original, en interior seco y fresco. Temperatura entre +5°C y +25°C.

Herramienta de aplicación



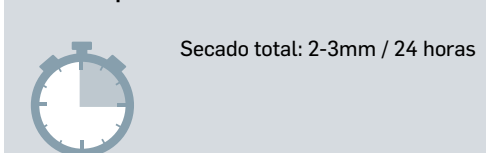
Rendimiento (metros lineales)

Profundidad junta (mm)	Anchura junta (mm)			
	5	10	15	20
5	12	6	4	3
10	6	3	2	1,5
15	4	2	1,3	1
20	3	1,5	1	0,75

Limpieza de utensilios



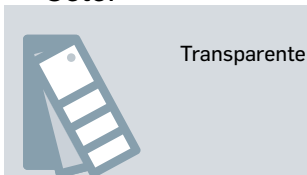
Tiempo de secado



Interiores / Exteriores



Color



Formatos

Disponible en cartucho de 280ml y tubo 80ml



280ml

80ml



Pattex SP101 Espuma

Espuma de poliuretano monocomponente

Espuma de poliuretano monocomponente expandible con estructura de celda extrafina.



Propiedades

- Estructura Celular Extrafina
- Elevado Aislamiento Térmico
- Elevado Aislamiento Acústico
- Elevada Flexibilidad

Soportes

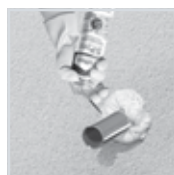
- Apto para materiales como hormigón, hormigón celular, cemento, cerámica, ladrillos, yeso, escayola, piedra, granito, vidrio, metales pintados, madera, estratificados, fibra de vidrio, PVC, plásticos.
- No apto para silicona, teflón, desenconfrantes, PE y PP.
- Otros soportes deben ser ensayados previamente.

- ▶ Todos los materiales
- ▶ 20% de incremento eficiencia energética
- ▶ 25% flexibilidad

Aplicaciones



- Aislamiento e instalación de marcos de ventanas



- Fijación y sellado de conducciones de obra



- Fijación de tejas



- Aislamiento e instalación de marcos de puertas

SP101 Espuma

Sellado Profesional

Datos técnicos

- Color: Blanco
 - Base química: Espuma de poliuretano (Tecnología WhiteTEQ)
 - Temperatura Aplicación / soporte: min. -5 °C, máx. +35°C
 - Temperatura Aplicación Envase: min. +5 °C, máx. +30°C
 - Pérdida de tack (TM 1014:2013): Aprox. 6-8 minutos (23°C; 50% H.R.)
 - Tiempo de corte (TM 1015:2013): Aprox. 50-70 minutos (23°C; 50% H.R.)
 - Densidad (HENK-PU-10.3): Aprox. 25-27 kg/m³
 - Resistencia térmica: De -40 °C a +90 °C larga exposición (+120 °C corta duración)
 - Presión de curado (TM 1009:2013): < 8 kPa
 - Postexpansión (HENK-PU-14.1): < 200%
 - Anchura máxima de junta (TM 1006:2013): 5 cm (Temp. +5°C)
 - Resistencia a cizalla (TM 1012:2013): 85 kPa
 - Flexibilidad (TM 1013:2013): 25%
 - Rendimiento (TM1003:2013): Hasta 30 litros*
 - Conductividad térmica: 0.032 W/(m*K)
 - Aislamiento acústico (EN ISO 10140): 63 dB
- * El rendimiento de la espuma curada puede depender de la forma de aplicación y de las condiciones de trabajo (temperatura, humedad, espacio de expansión...).

Aplicaciones

- Aislamiento e instalación de marcos de ventanas
- Aislamiento e instalación de marcos de puertas
- Insonorización
- Aislamiento térmico de calefacción y sanitarios
- Relleno de grietas, huecos y juntas
- Sellado de huecos en construcciones de tejados
- Aislamiento de materiales
- Relleno de huecos en pasamuros
- Fijación y sellado de conducciones de obra

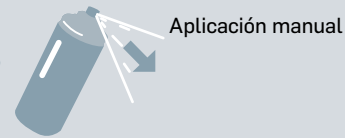
Modo de empleo

- Los sustratos deben estar consolidados y exentos de polvo, grasa y humedad.
- Humedecer los soportes con pulverizador para mejorar el espumado y acelerar la reacción. Las superficies pueden estar húmedas, pero no heladas o congeladas.
- Acoplar al aerosol la boquilla de aplicación y agitar varias veces antes de usar (15-20 agitaciones).
- Debe utilizarse el producto siempre en posición invertida y zonas bien ventiladas.
- Regular la dosificación mediante la presión sobre la válvula.
- Rellenar la junta hasta la mitad, para evitar excesos de producto después de la expansión.
- Repetir la agitación regularmente durante la aplicación.
- Limpiar con PATTEX PS50 LIMPIADOR ESPUMA las manchas de espuma fresca antes del secado (Ver la correspondiente hoja técnica).
- Producto curado solo puede eliminarse mecánicamente.

Almacenaje

- 15 meses en envase original, en interior seco y fresco. Temperatura entre 5°C y 25°C. Almacenar preferiblemente en posición vertical.

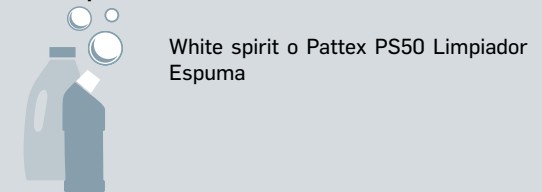
Herramienta de aplicación



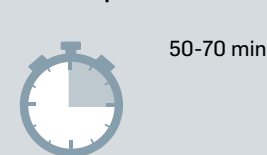
Rendimiento



Limpieza de utensilios



Tiempo de secado



Interiores / Exteriores



Color



Formatos

Disponible en envase aerosol de 750 ml (aplicación manual)



750ml



Pattex 2X2 Mortero Adhesivo

Adhesivo de poliuretano monocomponente de expansión

Especialmente formulado para realizar trabajos de fijación y relleno.



- ▶ Fijación rápida
- ▶ Listo para usar
- ▶ Multimateriales

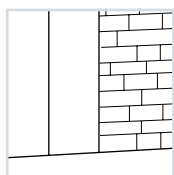
Propiedades

- Pega y rellena
- Muy fuerte
- Curado rápido
- Una vez curado, se puede cortar, recubrir y pintar (prueba previa requerida)
- Dosificación controlada

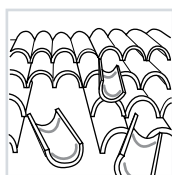
Soportes

- Apto para materiales como hormigón, hormigón celular, cemento, cerámica, tejas, ladrillos, yeso, escayola, piedra, granito, vidrio, metales pintados, madera, estratificados, fibra de vidrio, PVC, plásticos.
- No apto para silicona, teflón, PE y PP.
- Otros soportes deben ser ensayados previamente.

Aplicaciones



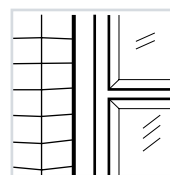
- Fijación de ladrillos o bloques de construcción en interiores y sin carga



- Fijación de material de obra: placas, paneles, tejas...



- Relleno de grietas, huecos y juntas



- Fijación marcos-obra

Datos técnicos

Características del producto sin polimerizar

- Color: Gris cemento
- Base química: Adhesivo de poliuretano con postexpansión
- Temp. aplicación/soporte: min. -5 °C, máx. +35°C
- Temp. Aplicación envase: min. +5 °C , máx. +30°C
- Pérdida de tack (Henk PU 4-3): Aprox. 7 minutos (23°C; 50% H.R.)
- Cortable (TM 1005-2010): Aprox. 20-30 minutos (23°C; 50% H.R.)
- Presión de Curado (TM 1009-2012): < 10kPa (23°C; 50% H.R.)

Características del producto polimerizado

- Densidad (TM1003-2010): Aprox. 20 kg/m³
- Resistencia térmica: de -40°C a +90°C larga exposición (+110°C corta duración)
- Resistencia a la tracción: Aprox. 50 KPa (TM 1012-2011)
- Conductividad térmica: 0.037-0,040 W/m K
- Post-Expansión (TM 1010-2012): 40%
- Aislamiento acústico (EN ISO 10140): 60 dB
- Recuperación elástica: Aprox 90% (ISO 7389-B)

Aplicaciones

- Fijación de ladrillos o bloques de construcción en reparación de paredes y muros (interiores y sin carga)
- Fijación de material de obra: placas, paneles, tejas...
- Pegado de alféizares, arrimaderos, escalones...
- Relleno de grietas, huecos y juntas
- Fijación marcos-obra

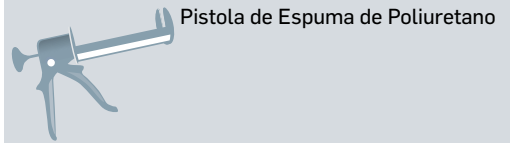
Modo de empleo

- Las superficies a sellar deben estar exentas de polvo, grasa, desencofrantes y humedad.
- Roscar al aerosol la pistola, y agitar varias veces antes de usar.
- Debe utilizarse el producto siempre en posición invertida y zonas bien ventiladas.
- Regular la dosificación mediante la presión sobre el gatillo de la pistola.
- En aplicaciones de pegado de materiales aplicar cordones paralelos separados entre sí aproximadamente 10-15cm de cara a facilitar el curado del producto y la libre post-expansión. Dejar un espacio de 3-5cm entre el producto aplicado y los bordes del material.
- Tras la aplicación de producto y posterior unión de materiales, se recomienda la aplicación de una presión constante de unión entre materiales durante el proceso de curado para evitar levantamientos durante la post-expansión del producto.
- Limpiar con PATTEX PS650 LIMPIADOR ESPUMA las manchas de CX10 fresco antes del secado, así como la pistola
- El secado final se obtiene tras 2 horas de la aplicación en condiciones normales de humedad y temperatura.
- El producto curado debe protegerse de la radiación solar a través de algún recubrimiento posterior.
- No se debe retirar el envase de la pistola hasta su finalización.

Almacenaje

- 15 meses en envase original, en interior seco y fresco. Temperatura entre 5°C y 25°C.

Herramienta de aplicación



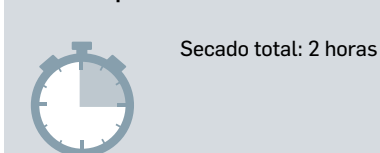
Rendimiento (metros lineales)

Profundidad junta (mm)	Anchura junta (mm)			
	5	10	15	20
5	12	6	4	3
10	6	3	2	1,5
15	4	2	1,3	1
20	3	1,5	1	0,75

Limpieza de utensilios



Tiempo de secado



Interiores / Exteriores



Color



Formatos

Disponible en Aerosol de 750 ml



750ml



Pattex SL650 Ventanas y Juntas

Sellador de silicona neutra

Ideal para el sellado de altas prestaciones de juntas de dilatación y conexión en construcción, industria y carpintería.



Propiedades

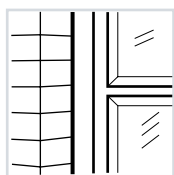
- Excelente adhesión sobre múltiples soportes sin necesidad de imprimación
- Alta elasticidad: juntas con movimiento de hasta el 25%
- Excelente resistencia a la intemperie y U.V.
- Normas y Certificaciones: S.N.J.F.

Soportes

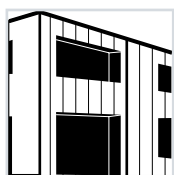
- **Vidrio:**
Vidrio, Vitrificados, Vidrio laminar.
- **Metales:**
Aluminio anodizado, Aluminio lacado, Inoxidable, Hierro, Galvanizado.
- **Materiales de construcción:**
Hormigón, Mármol, Granito, Piedra, Cemento, Ladrillos, Madera.
- **Plásticos Técnicos:**
Policarbonatos, PVC rígido, Metacrilato, ABS, Poliester, Polies-ter-Fibra de vidrio.

- ▶ Multimateriales
- ▶ Máxima elasticidad y adhesión
- ▶ Máxima resistencia a los UV

Aplicaciones



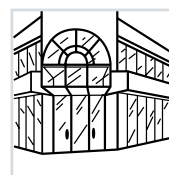
- Sellado Marco-Obra



- Junta de prefabricados



- Juntas de dilatación



- Acristalamiento

Datos técnicos

Características del producto sin polimerizar

- Base: Caucho de silicona
- Curado: Neutro
- Densidad: Aprox. 1,0g/cm³ ó 1,4g/cm³ (según color)
- Deslizamiento: Aprox 0mm (ISO 7390)
- Formación de piel: Aprox. 10-15 min
- Velocidad de polimerización: 2-3 mm/24h
- Temperatura de aplicación: Entre +5º y +40ºC

Características del producto polimerizado

- Dureza Shore A: Aprox. 23
- Módulo al 100%: Aprox. 0,3 N/mm² (ISO 8339-A)
- Elongación a ruptura: Aprox. 300% (ISO 8339-A)
- Elongación de servicio: Max. 25%
- Recuperación elástica: Aprox. 90% (ISO 7389-B, 100%)
- Resistencia térmica: -50ºC a 150ºC

Normas y certificaciones

- Cumple las normas: Certificado SNJF como sellador elástico de estanqueidad, sin imprimación sobre vidrio y aluminio.
- Certificado SNJF como elastómero de 1ª categoría, sin imprimación, sobre aluminio anodizado y hormigón.
- Además cumple con ISO 11600 - F+G - 25LM.

Modo de empleo

- Las superficies a sellar deben estar secas exentas de polvo, grasa y suciedad.
- Cortar la boquilla a la medida del cordón que se quiera conseguir.
- Se recomienda al finalizar la operación del sellado, cubrir con una lámina plástica el cartucho a efectos de secado y conservación del producto.
- Limpiar los útiles con white spirit.

Observaciones

- El producto se aplica directamente del cartucho utilizando una pistola manual o neumática standard, sin necesidad de ningún tratamiento previo.
- Después de la aplicación, el producto se puede alisar con agua jabonosa antes de la formación de película.
- En soportes porosos, cuando se utiliza la silicona en grandes cantidades y más como adhesivo que como sellador, se pueden producir manchas en el soporte.

Almacenaje

- 18 meses en envase original, en interior seco y fresco. Temperatura entre +5ºC y +25ºC.

Herramienta de aplicación



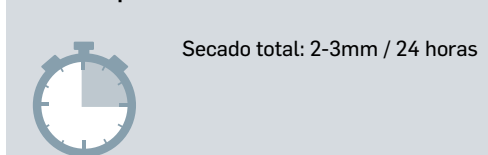
Rendimiento (metros lineales)

Profundidad junta (mm)	Anchura junta (mm)			
	5	10	15	20
5	12	6	4	3
10	6	3	2	1,5
15	4	2	1,3	1
20	3	1,5	1	0,75

Limpieza de utensilios



Tiempo de secado



Interiores / Exteriores



Color



Formatos

Disponible en cartucho de 300ml



300ml



Pattex SL620

Ventanas y Construcción

Sellador de silicona neutra

Ideal para el sellado de juntas en carpintería, construcción e industria en general: ventanas, perfiles, cubiertas, paneles prefabricados, juntas marco - obra, etc.



Propiedades

- Excelente adhesión sobre todo tipo de soportes, sin necesidad de imprimación
- Elevada resistencia a exteriores y U.V.
- Elasticidad y módulo medios

Soportes

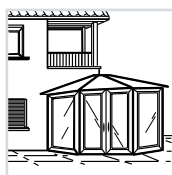
- **Metales:**
Aluminio anodizado, Aluminio lacado, Inoxidable, Hierro, Galvanizado.
- **Vidrio:**
Vidrio, Vitrificados, Vidrio laminar.
- **Materiales de construcción:**
Hormigón, Granito, Piedra, Cemento, Ladrillos, Teja, Cerámica.
- **Plásticos Técnicos:**
Policarbonatos, PVC rígido, Metacrilato, ABS, Poliestireno, Poliester-Fibra de vidrio.

- ▶ Multimateriales
- ▶ Alta elasticidad y adhesión
- ▶ Alta resistencia a los UV

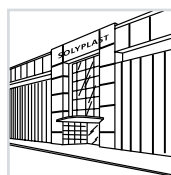
Aplicaciones



- Sellado Marco -Obra



- Carpintería de aluminio



- Acristalamiento exterior



- Cocinas

Datos técnicos

Características del producto sin polimerizar

- Base: caucho de silicona
- Curado: neutro
- Densidad: Aprox. 1,0 g/cm³ ó 1,4 g/cm³ (según color)
- Deslizamiento: aprox 0mm (ISO 7390)
- Formación de piel: aprox. 5-15 min
- Tiempo de polimerización: 2-3 mm/24h (23°C-50% H.R.)
- Temperatura de aplicación: entre +5 y +35°C

Características del producto polimerizado

- Dureza Shore A: aprox 20
- Módulo al 100%: aprox 0,3 N/mm² (ISO 8339-A, 100%)
- Elongación a ruptura: aprox. 200% (ISO 8339-A)
- Recuperación elástica: Aprox 85% (ISO 7389-B, 100%)
- Resistencia térmica: -40°C a 150°C

Normas y certificaciones

- Cumple con ISO 11600.

Modo de empleo

- Las superficies a sellar deben estar secas exentas de polvo, grasa y suciedad.
- Cortar la boquilla a la medida del cordón que se quiera conseguir.
- Se recomienda al finalizar la operación del sellado, cubrir con una lámina plástica el cartucho efectos de polimerización y conservación del producto.
- En caso necesario alisar la masilla con agua jabonosa antes de la formación de película. Limpiar los útiles con white spirit antes de polimerizar.
- En soportes porosos, cuando se utiliza la silicona en grandes cantidades y más como adhesivo que como sellador, se pueden producir manchas en el soporte.

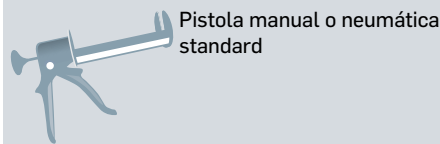
Observaciones

- El producto se aplica directamente del cartucho utilizando una pistola manual o neumática standard, sin necesidad de ningún tratamiento previo.

Almacenaje

- 18 meses en envase original, en interior seco y fresco. Temperatura entre +5°C y +25°C.

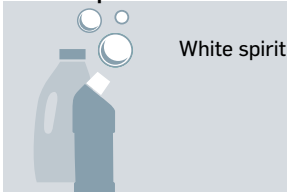
Herramienta de aplicación



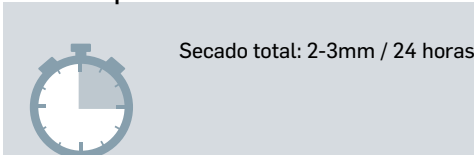
Rendimiento (metros lineales)

Profundidad junta (mm)	Anchura junta (mm)			
	5	10	15	20
5	12	6	4	3
10	6	3	2	1,5
15	4	2	1,3	1
20	3	1,5	1	0,75

Limpieza de utensilios



Tiempo de secado



Interiores / Exteriores

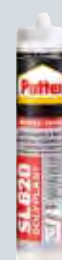


Color



Formatos

Disponible en cartucho de 300ml



300ml



Pattex SL618 Espejos

Sellador de silicona neutra

Ideal para el pegado de espejos y sellado en general sobre diversos soportes. Alto poder adhesivo y de relleno.



- ▶ Elevada adhesión
- ▶ Alta elasticidad
- ▶ Alta resistencia

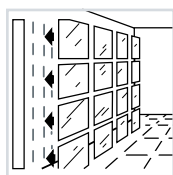
Propiedades

- Elevado poder de adhesión
- No ataca ni daña el dorso del espejo
- Excelente adhesión sobre todo tipo de espejos
- Poder de relleno
- Permite ajustar la posición de los espejos

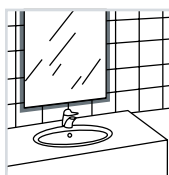
Soportes

- **Metales:**
Aluminio anodizado, Hierro, Metales en general.
- **Vidrio:**
Espejos, Vidrio vitrificados, Vidrio laminar.
- **Materiales de construcción:**
Hormigón, Mármol, Piedra, Cemento, Madera, Melamina, Tabique seco.
- **Plásticos Técnicos:**
PVC, Lacado de espejos, Poliester-Fibra de vidrio.

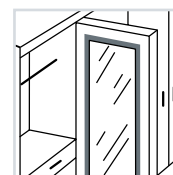
Aplicaciones



- Fijación espejos



- Sellado espejos



- Fijación espejos sobre piedra, granito, mármol, cerámica, obra y hormigón.

Datos técnicos

Características del producto sin polimerizar

- Base: caucho de silicona
- Curado: neutro
- Densidad: Aprox. 1.02g/cm³
- Deslizamiento: Aprox. 0mm (ISO 7390)
- Formación de piel: Aprox. 15 min
- Tiempo de polimerización: 3-4 mm/24h (23°C-50% H.R.)
- Temperatura de aplicación: Entre +10°C y +35°C

Características del producto polimerizado

- Dureza Shore A: Aprox. 24
- Módulo al 100%: aprox. 0,4 N/mm² (ISO 8339-A)
- Elongación a ruptura: aprox 110% (ISO 8339-A)
- Elongación de servicio: Max. 25%
- Recuperación elástica: > 80% (ISO 7389, 100%)
- Resistencia térmica: -50 a +150°C

Preparación del soporte

- Las superficies a sellar deben estar secas exentas de polvo, grasa y suciedad.
- El PLATEADO Y EL BARNIZ de los espejos deben ser de gran calidad y perfectamente adheridas.
- LAS PINTURAS NUEVAS, deben estar totalmente secas y perfectamente adheridas.
- EN PAREDES PINTADAS, los disolventes deben estar totalmente evaporados.
- EL YESO O CEMENTO completamente sanos. Sobre yeso muerto o polvoriento, no aplicar.
- En superficies viejas deben arrancarse las pinturas, papeles, tejidos u otros revestimientos, debiendo reacondicionar el soporte.

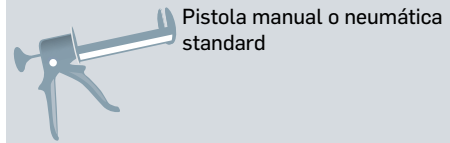
Colocación del espejo

- Efectuar el ensamblaje aplicando en el soporte cordones verticales de 1cm de diámetro y longitud cada uno de ellos de 30cm. Distancia uno del otro 20cm y aplicarlos en tresbolillo.
- En caso de colocación de pequeños espejos uno al lado del otro, con más de cuatro por línea, es indispensable para tener aireación, esperar 2 h. antes de colocar las siguientes líneas.
- En la 1ª línea, para evitar deslizamientos, fijar apoyo provisional durante 24 h.
- Se recomienda un soporte mecánico durante el tiempo de polimerización, que será superior a 24 h. o cinta adhesiva a dos caras
- Situar seguidamente el espejo, efectuando presión hasta conseguir que el grosor de los cordones sea máx. 1-2 mm aprox.
- La masilla permite un deslizamiento de espejo hasta 6 mm.
- La temperatura ambiente durante la aplicación y el secado de la silicona, no debe ser inferior a +10°C, pues con temperaturas más bajas no se pueden garantizar ni las propiedades mecánicas ni la adherencia.
- Los espejos de gran tamaño deben descansar sobre un soporte en la parte baja.

Almacenaje

- 12 meses en envase original, en interior seco y fresco. Temperatura entre +5°C y +25°C.

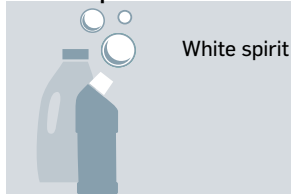
Herramienta de aplicación



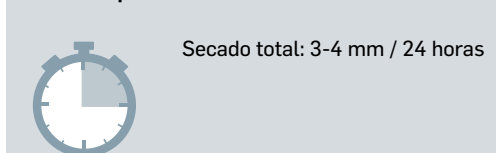
Rendimiento (metros lineales)

Profundidad junta (mm)	Anchura junta (mm)			
	5	10	15	20
5	12	6	4	3
10	6	3	2	1,5
15	4	2	1,3	1
20	3	1,5	1	0,75

Limpieza de utensilios



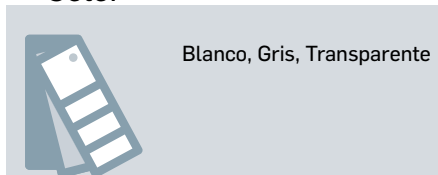
Tiempo de secado



Interiores / Exteriores



Color



Formatos

Disponible en cartucho de 300ml



300ml



Pattex SL690

Acrilamiento Estructural

Sellador de silicona neutra de alto módulo

Ideal para el pegado estructural de vidrio y para la realización de la segunda barrera en doble acristalamiento.



Propiedades

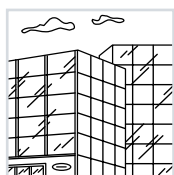
- Excelente poder de adhesión en acristalamiento estructural
- Elevada resistencia final
- Excelente resistencia a la intemperie y U.V.

Soportes

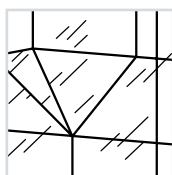
- **Metales:**
Aluminio anodizado, Aluminio lacado, Inoxy-dable, Hierro, Metales en general, Galvanizado.
- **Vidrio:**
Vidrio monobloque, Vidrio laminar.

- ▶ Alta resistencia mecánica
- ▶ Resistente a los agentes atmosféricos y UV
- ▶ Elevada adhesión

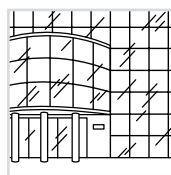
Aplicaciones



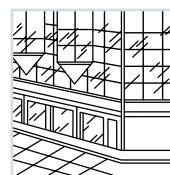
- Acrilamiento estructural en obra y taller



- Pegado de unidad acristalada al marco soporte



- Especial fachadas estructurales



- Fachada estructural

Datos técnicos

Características del producto húmedo

- Base: Caucho de silicona
- Curado: Neutro
- Densidad: Aprox. 1,52g/cm³
- Deslizamiento: aprox 0mm (ISO 7390)
- Formación de piel: Aprox. 60 min (25°C-50% H.R.)
- Tiempo de polimerización: 2-3mm/24h (25°C-50% H.R.)
- Temperatura de aplicación: Entre 5 y 25°C

Características del producto seco

- Dureza Shore A: 42
- Elongación a ruptura: Aprox. 250% (NF-P85507)
- Módulo al 60%: Aprox. 0,55 MPa (NF P-85507)
- Módulo al 100% Aprox 1,05MPa (NF P-85507)

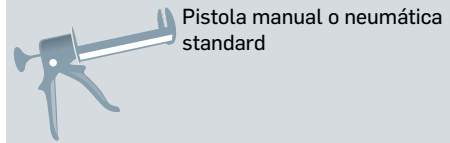
Modo de empleo

- Dimensionar correctamente las juntas. Se recomienda un grosor mínimo de 7mm (Consulte nuestro Servicio Técnico en caso de duda).
- Las superficies a sellar deben estar secas exentas de polvo, grasa y suciedad.
- Limpiar perfectamente los soportes. Pasar primero un trapo limpio empapado en disolvente. Secar con otro trapo limpio y seco antes de que se produzca la completa evaporación del disolvente. Siempre se debe utilizar disolvente limpio.
- Asegurarse realizando pruebas previas, de que la adherencia de la silicona sobre los soportes a utilizar es buena. En caso contrario, se debe aplicar la imprimación recomendada en función del soporte. **NO APLICAR NUNCA IMPRIMACIÓN SOBRE VIDRIO.**
- Aplicar la silicona de forma cuidadosa evitando la incorporación de burbujas de aire y asegurando el buen contacto con los soportes.
- Alisar la silicona con una espátula, antes de la formación de película. No utilizar agua, agua jabonosa ni disolventes.
- Limpiar los útiles de trabajo con disolventes antes de que vulcanice la silicona.

Almacenaje

- Un año en envase original, en interior seco y fresco. Temperatura entre +5°C y +25°C.

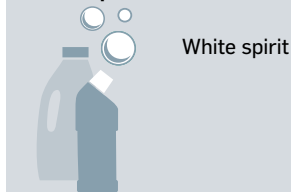
Herramienta de aplicación



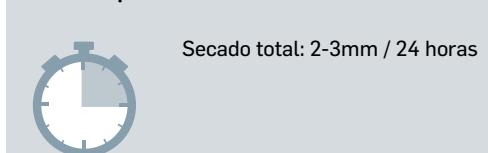
Rendimiento (metros lineales)

Profundidad junta (mm)	Anchura junta (mm)			
	5	10	15	20
5	12	6	4	3
10	6	3	2	1,5
15	4	2	1,3	1
20	3	1,5	1	0,75

Limpieza de utensilios



Tiempo de secado



Interiores / Exteriores



Color



Formatos

Disponible en cartucho de 300ml



300ml



Pattex SL500 Multiusos

Sellador de silicona acética

Ideal para el sellado de baños, cocinas y ventanas.



Propiedades

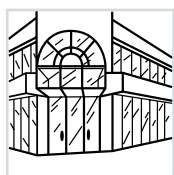
- Excelente adhesión sobre aluminio anodizado, vidrio y superficies vitrificadas
- Elevada resistencia a exteriores y U.V.
- Elasticidad y módulo medios
- Resiste al moho

Soportes

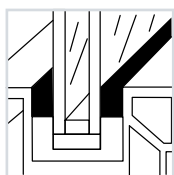
- **Metales:**
Aluminio anodizado.
- **Vidrio:**
Vidrio monobloque, Superficies vitrificadas.
- **Materiales de construcción:**
Maderas pintadas, Superficies cerámicas (bañeras, lavabos, etc.).
- **Plásticos:**
Previa prueba requerida y no aplicable para PE, PP, PTFE.

- ▶ Multimateriales
- ▶ Resiste al moho y UV
- ▶ Alta elasticidad

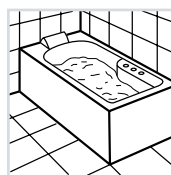
Aplicaciones



▪ Acristalamiento exterior



▪ Sellado vidrio-aluminio



▪ Sanitarios



▪ Carpintería aluminio-vidrio

Datos técnicos

Características del producto sin polimerizar

- Base: caucho de silicona
- Curado: Acético
- Densidad: Aprox. 0,98g/m³
- Deslizamiento: aprox 0mm (ISO 7390)
- Formación de piel: Aprox. 10-15 minutos
- Tiempo de polimerización: 2-3mm/24 horas (23°C-50% H.R.)
- Temperatura de aplicación: entre +5°C y +35°C

Características del producto polimerizado

- Dureza Shore A: aprox 20
- Módulo al 100%: Aprox. 0,4N/mm² (ISO 8339-A, 100%)
- Elongación a ruptura: Aprox. 100% (ISO 8339-A)
- Resistencia térmica: -50° a +150°C

Modo de empleo

- Las superficies a sellar deben estar secas exentas de polvo, grasa y suciedad.
- Cortar la boquilla a la medida del cordón que se quiera conseguir.
- Se recomienda al finalizar la operación del sellado, cubrir con una lámina plástica el cartucho a efectos de polimerización y conservación del producto.
- En caso necesario alisar la masilla con agua jabonosa antes de la formación de película. Limpiar los útiles con white spirit antes de polimerizar.

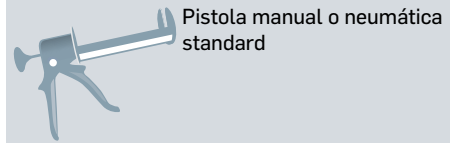
Observaciones

- El producto se aplica directamente del cartucho utilizando una pistola manual o neumática standard, sin necesidad de ningún tratamiento previo.

Almacenaje

- Dos año en envase original, en interior seco y fresco. Temperatura entre +5°C y +25°C.

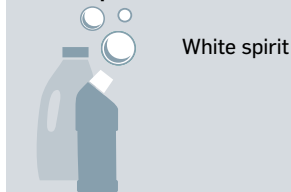
Herramienta de aplicación



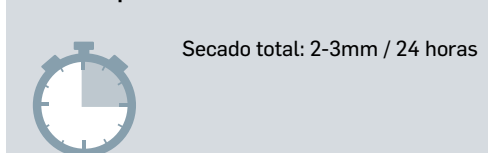
Rendimiento (metros lineales)

Profundidad junta (mm)	Anchura junta (mm)			
	5	10	15	20
5	12	6	4	3
10	6	3	2	1,5
15	4	2	1,3	1
20	3	1,5	1	0,75

Limpieza de utensilios



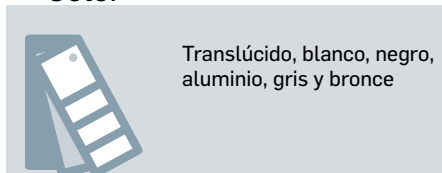
Tiempo de secado



Interiores / Exteriores



Color



Formatos

Disponible en cartucho de 300ml



300ml



Pattex SL502 Sanitaria

Sellador de silicona acética

Ideal para el sellado en el sector sanitario: baños, cocinas, platos de ducha, inodoros, bidets y lavabos en general.



Propiedades

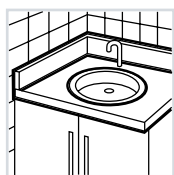
- Elevada resistencia al agua y al UV
- Resiste a los agentes químicos y productos de limpieza comunes
- Elevada adhesión y elasticidad
- Resistente al moho
- Cumple la ISO 846 B nivel 1

Soportes

- **Metales:**
Aluminio anodizado.
- **Vidrio:**
Vidrio monobloque, Superficies vitrificadas.
- **Materiales de construcción:**
Maderas y Metales pintados, Superficies cerámicas (bañeras, lavabos, duchas, mamparas de duchas, inodoros, bidets...).

- ▶ Resiste al Moho y UV
- ▶ Resiste los productos de limpieza
- ▶ Elevada adhesión

Aplicaciones



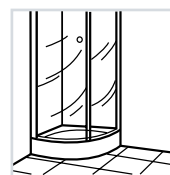
- Sellado de lavabos



- Sellado de encimeras, placas de cocción



- Bañeras



- Platos de ducha

Datos técnicos

Características del producto sin polimerizar

- Base: caucho de silicona
- Curado: Acético
- Densidad: Aprox. 1g/cm³
- Deslizamiento: Aprox. 0mm (ISO 7390)
- Formación de piel: Aprox. 10 - 15 minutos (23°C, 50% H.R.)
- Velocidad de secado: 2-3mm/24 horas (23°C, 50% H.R.)

Características del producto polimerizado

- Dureza Shore A: Aprox 16
- Módulo al 100%: Aprox. 0,4 N/mm² (ISO 8339-A)
- Elongación a ruptura: Aprox 130% (ISO 8339-A)
- Recuperación elástica: >80% (ISO 7389, 100%)
- Resistencia térmica: -30°C a 120°C

Normas y certificaciones

- Cumple con la ISO 846-B (nivel 1, resistencia al moho).

Modo de empleo

- Las superficies a sellar deben estar secas exentas de polvo, grasa y suciedad.
- Cortar la boquilla a la medida del cordón que se quiera conseguir.
- Se recomienda al finalizar la operación del sellado, cubrir con una lámina plástica el cartucho a efectos de secado y conservación del producto.
- Limpiar los útiles con white spirit.

Observaciones

- El producto se aplica directamente del cartucho utilizando una pistola manual o neumática standard, sin necesidad de ningún tratamiento previo.
- Después de la aplicación, el producto se puede alisar con agua jabonosa antes de la formación de película.

Almacenaje

- 18 meses en envase original, en interior seco y fresco. Temperatura entre +5°C y +25°C.

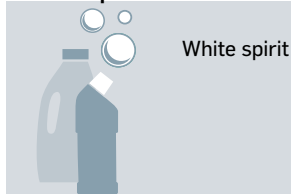
Herramienta de aplicación



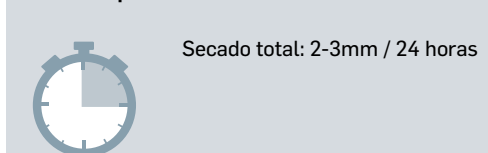
Rendimiento (metros lineales)

Profundidad junta (mm)	Anchura junta (mm)			
	5	10	15	20
5	12	6	4	3
10	6	3	2	1,5
15	4	2	1,3	1
20	3	1,5	1	0,75

Limpieza de utensilios



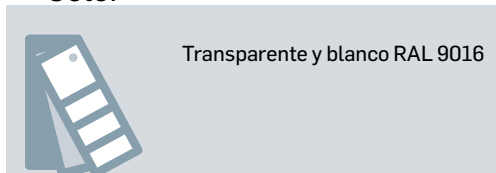
Tiempo de secado



Interiores / Exteriores



Color



Formatos

Disponible en cartucho de 300ml



300ml



Pattex SL507 Alta Transparencia

Sellador de silicona acética totalmente transparente
Ideal para el sellado de vidrio y vitrificados en general.



Propiedades

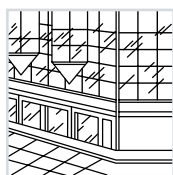
- Producto totalmente transparente para sellados vidrio con vidrio
- Excelente resistencia a exteriores y U.V.
- No amarillea con el paso del tiempo

Soportes

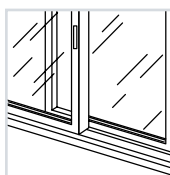
- **Metales:**
Aluminio anodizado, Aluminio lacado.
- **Vidrio:**
Vidrio monobloque, Superficies vitrificadas.
- **Materiales de construcción:**
Maderas pintadas, Superficies cerámicas (bañeras, lavabos...).

- ▶ Resiste a los UV
- ▶ Alta elasticidad
- ▶ Elevada adhesión

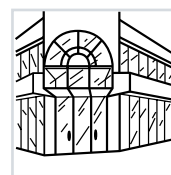
Aplicaciones



- Escaparatismo



- Carpintería vidrio-aluminio



- Sellado acristalamiento

Datos técnicos

Características del producto sin polimerizar

- Base: caucho de silicona
- Curado: Acético
- Densidad: Aprox. 1,0g/cm³
- Deslizamiento: aprox 0mm (ISO 7390)
- Formación de piel: Aprox. 10-15 min (a 20°C)
- Velocidad de polimerización: 2-3 mm/24h
- Temperatura de aplicación: Entre +5°C y 40°C

Características del producto polimerizado

- Dureza Shore A: Aprox. 17
- Módulo al 100%: Aprox. 0,4N/mm² (ISO 8339-A, 100%)
- Elongación a ruptura: Aprox. 150% (ISO 8339-A)
- Elongación de servicio: Máx. 12.5%
- Recuperación elástica: > 95% (ISO 7389, 100%)
- Resistencia térmica: -50°C a +150°C

Modo de empleo

- Las superficies a sellar deben estar secas exentas de polvo, grasa y suciedad.
- Cortar la boquilla a la medida del grosor del cordón que se quiera conseguir.
- Se recomienda al finalizar la operación del sellado, cubrir con una lámina plástica el cartucho a efectos de secado y conservación del producto.
- En caso necesario alisar la masilla con agua jabonosa antes de la formación de película. Limpiar los útiles con white spirit antes de polimerizar.

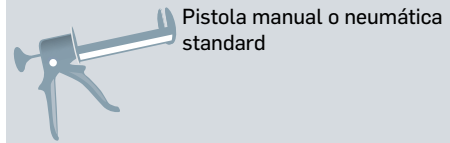
Observaciones

- El producto se aplica directamente del cartucho utilizando una pistola manual o neumática standard, sin necesidad de ningún tratamiento previo.

Almacenaje

- 24 meses en envase original, en interior seco y fresco. Temperatura entre +5°C y +25°C.

Herramienta de aplicación



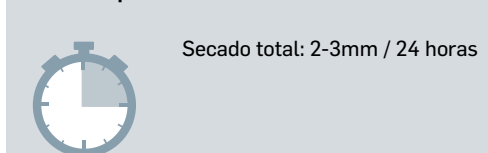
Rendimiento (metros lineales)

Profundidad junta (mm)	Anchura junta (mm)			
	5	10	15	20
5	12	6	4	3
10	6	3	2	1,5
15	4	2	1,3	1
20	3	1,5	1	0,75

Limpieza de utensilios



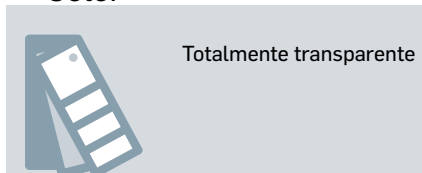
Tiempo de secado



Interiores / Exteriores



Color



Formatos

Disponible en cartucho de 300ml



300ml



Pattex SL509 Alta Temperatura

Sellador de silicona acética

Ideal para el sellado de calderas, chimeneas, salidas de humos y hornos. Puede sustituir juntas en bombas, máquinas industriales, motores y electrodomésticos.



Propiedades

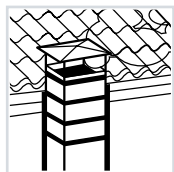
- Resiste a altas temperaturas continuas de +250°C con puntas de hasta +300°C
- Elástico durante todo el rango de temperaturas
- No admite fuego directo
- No contrae

Soportes

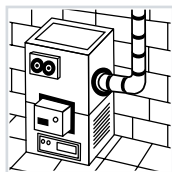
- **Metales:**
Aluminio anodizado.
- **Vidrio:**
Vidrio, Vidrio-Vitrificados.
- **Cerámica**

- ▶ Resiste hasta 300°C
- ▶ Alta elasticidad
- ▶ Elevada adhesión

Aplicaciones



- Chimeneas, salida de humos



- Estufas, calderas



- Hornos



- Juntas de motor

Datos técnicos

Características del producto sin polimerizar

- Base: caucho de silicona
- Curado: Acético
- Densidad: Aprox. 04 g/cm³(Negro); Aprox. 1,25g/cm³ (Rojo)
- Deslizamiento: Aprox 0mm (ISO 7390)
- Formación de piel: Aprox. 10-15 minutos
- Tiempo de polimerización: 2-3mm/24 horas (23°C-50% H.R.)

Características del producto polimerizado

- Dureza Shore A: Aprox. 25
- Módulo: Aprox. 0,55 N/mm² (Rojo, ISO 8339-A, 50%) y Aprox. 0,55 N/mm² (Negro, ISO 8339-A, 100%)
- Elongación a ruptura: Aprox. 80% (Rojo, ISO 8339-A) y Aprox. 300% (Negro, ISO 8339-A)
- Recuperación elástica: > 80% (Rojo, ISO 7389, ext. 50%) y >95% (Negro, ISO 7389, ext. 100%)
- Resistencia térmica: -50°C a 250°C. Puntas de 300°C

Modo de empleo

- Las superficies a sellar deben estar secas exentas de polvo, grasa y suciedad.
- Cortar la boquilla a la medida del grosor del cordón que se quiera conseguir.
- Se recomienda al finalizar la operación del sellado, cubrir con una lámina plástica el cartucho a efectos de polimerización y conservación del producto.
- En caso necesario alisar la masilla con agua jabonosa antes de la formación de película. Limpiar los útiles con white spirit antes de polimerizar.

Observaciones

- El producto se aplica directamente del cartucho utilizando una pistola manual o neumática standard, sin necesidad de ningún tratamiento previo.

Almacenaje

- 24 meses en envase original, en interior seco y fresco. Temperatura entre +5°C y +25°C.

Herramienta de aplicación



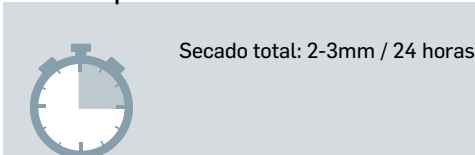
Rendimiento (metros lineales)

Profundidad junta (mm)	Anchura junta (mm)			
	5	10	15	20
5	12	6	4	3
10	6	3	2	1,5
15	4	2	1,3	1
20	3	1,5	1	0,75

Limpieza de utensilios



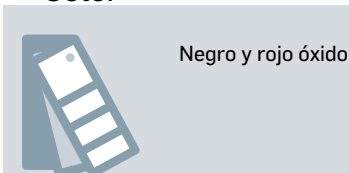
Tiempo de secado



Interiores / Exteriores



Color



Formatos

Disponible en cartucho de 300ml



300ml



Pattex SL530 Mármol

Sellador de silicona acética

Ideal para el sellado de juntas entre piezas de mármol, granito, piedra natural y cualquier superficie porosa susceptible de ser manchada por el sellador. Sellador de silicona acética de calidad superior y un sólo componente, que polimeriza en contacto con la humedad ambiental.



- ▶ No mancha soportes
- ▶ Elevada adhesión
- ▶ Alto poder de relleno

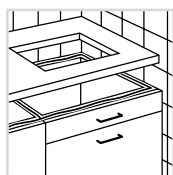
Propiedades

- Fórmula especial "no mancha", No contiene plastificantes que puedan ser absorbidos por el soporte
- Elevada Adhesión
- Alto poder de Relleno
- Gran resistencia al envejecimiento
- Permanentemente flexible

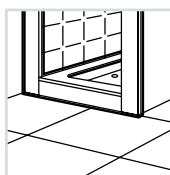
Soportes

- **Metales:**
Aluminio anodizado, Aluminio lacado.
- **Vidrio:**
Vidrio monobloque, Superficies vitrificadas.
- **Materiales de construcción:**
Maderas pintadas, Superficie cerámicas (bañeras, lavabos...), piedra natural, mármol, granito, travertino, hormigón, mortero y superficies porosas en general.

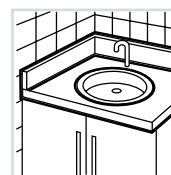
Aplicaciones



- Sellado y Asiento de encimeras



- Sellado en superficies porosas



- Sellado y asiento de mármoles en baños y cocinas

Datos técnicos

Características del producto sin polimerizar

- Base: Caucho de silicona
- Color: Translúcido
- Consistencia: Pasta tixotrópica
- Densidad Aprox. 1,03 g/cm³ (ISO 2811)
- Deslizamiento Aprox. 0mm (ISO 7390)
- Formación de piel Aprox. 15min (23°C, 50% H.R.)
- Velocidad de polimerización 2 – 3 mm / 24h (23°C, 50% H.R.)
- Temperatura Aplicación +5°C a +40°C

Características del producto polimerizado

- Olor: Sin olor
- Dureza Shore A Aprox. 35
- Módulo al 100% Aprox. 0,43MPa (NF-P85507)
- Elongación a Aprox. 250% (NF-P85507)
- Recuperación > 95% (NF-P85506)
- Resistencia térmica -50°C a 150°C

Modo de empleo

- Las superficies a sellar deben estar exentas de polvo, grasa y humedad.
- Cortar la boquilla a la medida del grosor del cordón que se quiera conseguir.
- Se recomienda, al finalizar la operación del sellado, cubrir con una lámina plástica el cartucho a efectos de polimerización y conservación del producto.
- En caso necesario alisar la masilla con agua jabonosa antes de la formación de película. Limpiar los útiles con disolvente antes de polimerizar.

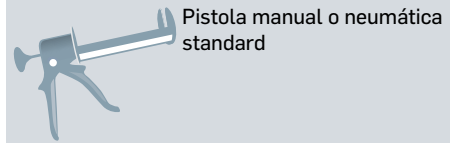
Observaciones

- El producto se aplica directamente del cartucho utilizando una pistola manual o neumática standard, sin necesidad de ningún tratamiento previo.

Almacenaje

- 12 meses en envase original, en interior seco y fresco. Temperatura entre 5°C y 25°C.

Herramienta de aplicación



Rendimiento (metros lineales)



Profundidad junta (mm)	Anchura junta (mm)			
	5	10	15	20
5	12	6	4	3
10	6	3	2	1,5
15	4	2	1,3	1
20	3	1,5	1	0,75

Limpieza de utensilios



White spirit

Tiempo de secado



Secado total: 2-3mm / 24 horas

Interiores / Exteriores



Interiores y exteriores

Color



Translúcido

Formatos

Disponible en cartucho de 300ml



300ml



Pattex Silicon 5 Universal

Sellador de silicona acética

Ideal para el sellado de baños, platos de ducha, bañeras, inodoros, cocinas y ventanas.



Propiedades

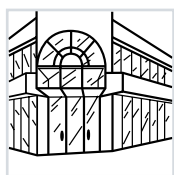
- Excelente adhesión sobre aluminio anodizado, vidrio, superficies vitrificadas y superficies vitrificadas
- Elevada resistencia a exteriores y U.V.
- Permanentemente flexible
- Resiste al moho y productos de limpieza comunes

Soportes

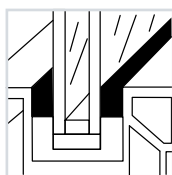
- **Metales:**
Aluminio anodizado.
- **Vidrio:**
Vidrio monobloque, Superficies vitrificadas.
- **Materiales de construcción:**
Maderas pintadas, Superficies cerámicas (bañeras, lavabos, etc.).
- **Plásticos:**
Previa prueba requerida y no aplicable para PE, PP, PTFE.

- ▶ Resiste al Moho
- ▶ Resiste a los UV

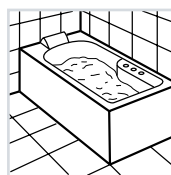
Aplicaciones



- Acristalamiento exterior



- Sellado vidrio-aluminio



- Sanitarios



- Carpintería aluminio-vidrio

Datos técnicos

Características del producto sin polimerizar

- Base: Caucho de silicona
- Curado: Acético
- Densidad: Aprox. 1g/cm³
- Deslizamiento: Aprox 0mm (ISO 7390)
- Formación de piel: Aprox. 10-15 minutos
- Tiempo de polimerización: 2-3mm/24 horas (23°C-50% H.R.)
- Temperatura de aplicación: entre +5°C y +35°C

Características del producto polimerizado

- Dureza Shore A: Aprox. 23
- Módulo al 100%: Aprox 0.35 N/mm² (ISO 8339-A, 100%)
- Resistencia térmica: -30°C a 120°C

Modo de empleo

- Las superficies a sellar deben estar secas exentas de polvo, grasa y suciedad.
- Cortar la boquilla a la medida del cordón que se quiera conseguir.
- Se recomienda al finalizar la operación del sellado, cubrir con una lámina plástica el cartucho a efectos de polimerización y conservación del producto.
- En caso necesario alisar la masilla con agua jabonosa antes de la formación de película. Limpiar los útiles con white spirit antes de polimerizar.

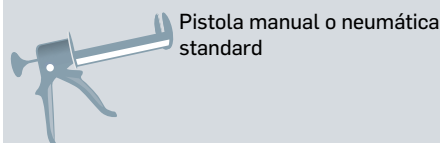
Observaciones

- El producto se aplica directamente del cartucho utilizando una pistola manual o neumática standard, sin necesidad de ningún tratamiento previo.

Almacenaje

- Dos años en envase original, en interior seco y fresco. Temperatura entre +5°C y +25°C.

Herramienta de aplicación



Rendimiento (metros lineales)



Profundidad junta (mm)	Anchura junta (mm)			
	5	10	15	20
5	12	6	4	3
10	6	3	2	1,5
15	4	2	1,3	1
20	3	1,5	1	0,75

Limpieza de utensilios



White spirit

Tiempo de secado



Secado total: 2-3mm / 24 horas

Interiores / Exteriores



Interiores y exteriores

Color



Blanco y transparente

Formatos

Disponible en cartucho de 280ml



280ml



Pattex AC401 Juntas y Grietas

Sellador acrílico en dispersión acuosa

Para juntas de movimiento medio (hasta 15%)

Ideal para el sellado de paneles prefabricados, marco-obra, reparación de grietas, fisuras, molduras decorativas en paredes y techos.



Propiedades

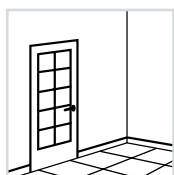
- Excelente adhesión sobre todo tipo de soportes
- Elevada elasticidad
- Pintable

Soportes

- **Vidrio:**
Vidrio monobloque.
- **Plásticos Técnicos:**
PVC, Poliester-Fibra de vidrio.
- **Metales:**
Aluminio lacado, Aluminio anodizado, Hierro, Metales en general.
- **Materiales de Construcción:**
Hormigón, Mármol, Granito, Piedra, Cemento, Ladrillos, Yeso, Madera, Superficies vitrificadas, Poliestireno expandido.

- ▶ Pintable
- ▶ Elevada adhesión y elasticidad
- ▶ Interior y exterior

Aplicaciones



- Juntas de interiores (zócalos, marcos)



- Reparación de grietas



- Juntas de acabado



- Pegado molduras

Datos técnicos

Características del producto sin polimerizar

- Base: Resinas acrílicas
- Secado: Evaporación
- Densidad: Aprox. 1,60g/cm³
- Deslizamiento: Aprox 0mm (ISO 7390)
- Formación de piel: Aprox. 15-30 minutos
- Tiempo de secado: 2 mm/24horas (23°C-50% H.R.)
- Tiempo de aplicación:

Características del producto seco

- Dureza Shore A: Aprox. 21
- Módulo al 100%: Aprox 0,2MPa (ISO 527)
- Elongación a ruptura: Aprox. 350% (ISO8339-A)
- Elongación de servicio: Max. 15%
- Resistencia térmica: -25°C a +80°C

Modo de empleo

- Las superficies a sellar deben estar secas exentas de polvo, grasa y suciedad.
- Cortar la boquilla a la medida del cordón que se quiera conseguir.
- Se recomienda al finalizar la operación del sellado, cubrir con una lámina plástica el cartucho a efectos de secado y conservación del producto.
- Limpiar los útiles con agua.

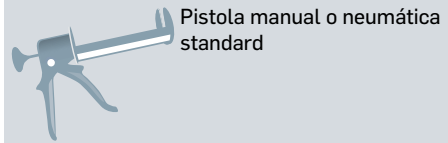
Observaciones

- El producto se aplica directamente del cartucho utilizando una pistola manual o neumática standard, sin necesidad de ningún tratamiento previo.
- Después de la aplicación, el producto se puede alisar con agua jabonosa antes de la formación de película.

Almacenaje

- 18 meses en envase original, en interior seco y fresco. Temperatura entre +5°C y +25°C.

Herramienta de aplicación



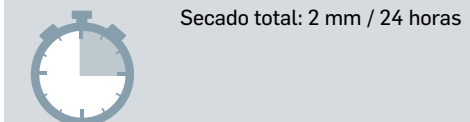
Rendimiento (metros lineales)

Profundidad junta (mm)	Anchura junta (mm)			
	5	10	15	20
5	12	6	4	3
10	6	3	2	1,5
15	4	2	1,3	1
20	3	1,5	1	0,75

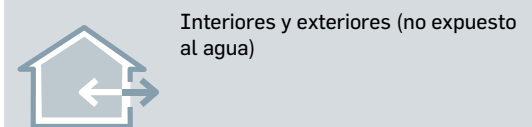
Limpieza de utensilios



Tiempo de secado



Interiores / Exteriores



Color



Formatos

Disponible en cartucho de 300ml



300ml



Pattex Acril 1 Paredes y Grietas

Sellador acrílico en dispersión acuosa

Ideal para juntas de bajo movimiento. Indicado para el sellado de grietas, fisuras, ventanas y marcos.



- ▶ Pintable
- ▶ Fácil aplicación

Propiedades

- Adhiere sobre la mayoría de los soportes utilizados en construcción
- Elevada facilidad de aplicación y alisado
- Gran poder de relleno
- No se agrieta
- Pintable

Soportes

▪ Metales:

Aluminio anodizado, Aluminio lacado, Hierro, Metales en general.

▪ Vidrio:

Vidrio monobloque.

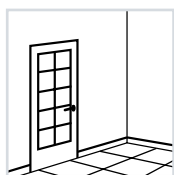
▪ Materiales de construcción:

Hormigón, Mármol, Granito, Piedra, Cemento, Ladrillos, Madera, Superficies vitrificadas, Vidrio monobloque, Yeso y Materiales porosos en general.

▪ Plásticos:

PVC, Poliester-Fibra de vidrio.

Aplicaciones



▪ Juntas de poco movimiento medio



▪ Reparación de grietas



▪ Sellados interiores en carpintería



▪ Fijación de molduras de poliestireno expandido

Datos técnicos

Características del producto sin polimerizar

- Base: resinas acrílicas en base acuosa
- Secado: evaporación
- Densidad: aprox. 1,56/cm³
- Deslizamiento: Aprox 0mm (ISO 7390)
- Formación de piel: aprox. 30 min
- Tiempo de secado: Aprox. 1-2mm/48h
- Temperatura de aplicación: entre +5°C y +40°C

Características del producto seco

- Dureza Shore A: aprox. 30
- Elongación de servicio: max. 10%
- Resistencia térmica: -20°C a 80°C

Modo de empleo

- Las superficies a sellar deben estar secas exentas de polvo, grasa y suciedad.
- Cortar la boquilla a la medida del grosor del cordón que se quiera conseguir.
- Se recomienda al finalizar la operación del sellado, cubrir con una lámina plástica el cartucho a efectos de secado y conservación del producto.
- Limpiar los útiles con agua.

Observaciones

- El producto se aplica directamente del cartucho utilizando una pistola manual o neumática standard, sin necesidad de ningún tratamiento previo.
- Después de la aplicación, el producto se puede alisar con agua jabonosa antes de la formación de película.
- No utilizar en juntas con contacto permanente con agua.

Almacenaje

- 18 meses en envase original, en interior seco y fresco. Temperatura entre +5°C y +25°C.

Herramienta de aplicación



Rendimiento (metros lineales)



Profundidad junta (mm)	Anchura junta (mm)			
	5	10	15	20
5	12	6	4	3
10	6	3	2	1,5
15	4	2	1,3	1
20	3	1,5	1	0,75

Limpieza de utensilios



Agua

Tiempo de secado



Secado total: 2 mm / 24 horas

Interiores / Exteriores



Interiores

Color



Blanco, Blanco Ral 9003 y Gris

Formatos

Disponible en cartucho de 300ml



300ml



Pattex AC411 Madera

Masilla sellante de un solo componente a base de polímero sintético en base agua, de aspecto mate, pintable y barnizable una vez seca. Este producto está especialmente formulado para el sellado de frentes de armarios y juntas de madera y parquet que se deben pintar o barnizar.



Propiedades

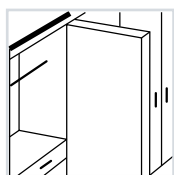
- Elevada adhesión
- Acabado mate
- Fácil aplicación y alisado
- Pintable y barnizable
- Lijable
- Elástico (juntas de bajo movimiento)

Soportes

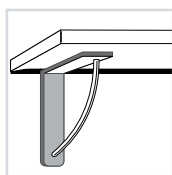
- Madera, Estratificados, Metales, Hormigón, Hormigón celular, Cemento, Fibrocemento, Ladrillo, Piedra, Mármol, Yeso.
- Otros soportes deben ser ensayados previamente.

- ▶ Pintable
- ▶ Elevada Adhesión
- ▶ Elevada Elasticidad

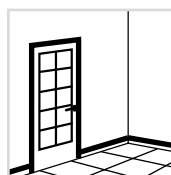
Aplicaciones



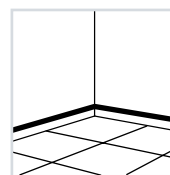
- Frente armarios



- Juntas de acabado en estanterías



- Marcos de puertas



- Zócalos, rodapiés

Datos técnicos

Características del producto sin polimerizar

- Base: Polímero sintético base agua
- Secado: Evaporación de agua
- Consistencia: Pasta tixotrópica
- Densidad: Aprox. 1,70 g/cm³
- Deslizamiento: Aprox. 0mm
- Formación de piel: Aprox. 5-10 min
- Temperatura de aplicación: Entre 5°C y 35°C

Características del producto seco

- Olor: Sin olor, base agua
- Dureza Shore A: Aprox. 40
- Flexibilidad: Aprox. 7 %
- Resistencia térmica: 20°C a 70°C

Aplicaciones

▪ Carpintería:

Frente de armarios y carpintería de madera en general.

▪ Sellado:

Estanterías con obra, marcos puertas y ventanas, zócalos, rodapiés con obra y juntas de parquet con pared.

Modo de empleo

- Las superficies a sellar deben estar exentas de polvo, grasa y humedad.
- Cortar la boquilla a la medida del grosor del cordón que se quiera conseguir.
- No utilizar en juntas de contacto permanente con agua.
- Alisar antes de formación de película.
- Los útiles pueden limpiarse con agua.
- Se recomienda al finalizar la operación del sellado, cubrir con una lámina plástica el cartucho a efectos de conservación del producto.
- Apto para juntas de interiores y de bajo movimiento.


Almacenaje

▪18 meses en envase original, en interior seco y fresco. Temperatura entre 5°C y 25°C.

Herramienta de aplicación



Rendimiento (metros lineales)

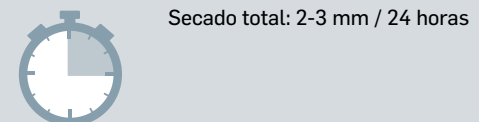


Profundidad junta (mm)	Anchura junta (mm)			
	5	10	15	20
5	12	6	4	3
10	6	3	2	1,5
15	4	2	1,3	1
20	3	1,5	1	0,75

Limpieza de utensilios



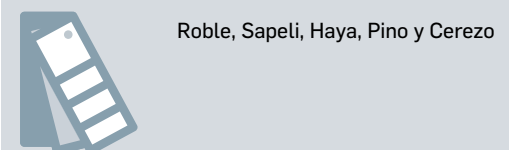
Tiempo de secado



Interiores / Exteriores



Color



Formatos

Disponible en cartucho de 300ml



300ml



Pattex PU298 Construcción

Poliuretano avanzado de nueva generación

Ideal para sellar, rellenar y pegar. Para trabajos en industria y construcción en general. Óptimo para juntas verticales o transitables.



- ▶ Sella, rellena y pega
- ▶ Fácil aplicación
- ▶ Interior y exterior

Propiedades

- Facilidad de pistoleo incluso en superficies húmedas y a bajas temperaturas
- Excelente adhesión multisuporte*
- Cartucho de plástico no deformable
- El producto mantiene sus características durante 12 meses
- Exento de sustancias peligrosas: isocianatos, disolventes, PVC
- Pintable

Soportes

▪ Metales:

Aluminio anodizado, Aluminio lacado, Hierro, Metales en general.

▪ Materiales de construcción:

Hormigón, Mármol, Granito, Piedra, Cemento, Cerámica, Ladrillos, Madera, Superficies vitrificadas, Vidrio.

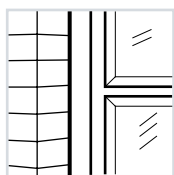
▪ Plásticos Técnicos:

Policarbonatos, PVC, Poliester-Fibra de vidrio, ABS, Metacrilato.

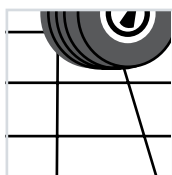
▪ Aplicable sobre todo tipo de materiales

(* excepto PE, PP y Teflon®).

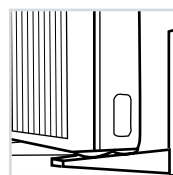
Aplicaciones



- Sellado marco-obra



- Juntas en pavimentaciones transitables



- Conducciones aire acondicionado y calefacción



- Reparación carrocerías en vehículos

Datos técnicos

Características del producto sin polimerizar

- Base: Resinas de poliuretano modificados
- Curado: Neutro
- Densidad: Aprox. 1,4g/cm³
- Deslizamiento: Aprox 0mm (ISO 7390)
- Formación de piel: Aprox. 20 min
- Tiempo de polimerización: 2-3mm/24h (23°C-50% H.R.)
- Temperatura de aplicación: Entre +5°C y +35°C

Características del producto polimerizado

- Dureza Shore A: Aprox 30
- Módulo al 100%: Aprox. 0,8N/mm² (ISO 8339-A, 100%)
- Elongación: Aprox. 250% (ISO 8339-A)
- Resistencia térmica: -40°C a +80°C

Normas y certificaciones

- Cumple con ISO 11600 F 25HM.

Modo de empleo

- Las superficies a sellar deben estar secas exentas de polvo, grasa y suciedad.
- Cortar la boquilla a la medida del cordón que se quiera conseguir.
- Se recomienda al finalizar la operación del sellado, cubrir con una lámina plástica el cartucho a efectos de polimerización y conservación del producto.
- En caso necesario alisar la masilla con agua jabonosa antes de la formación de película.
- Limpiar los útiles con white spirit antes de polimerizar.

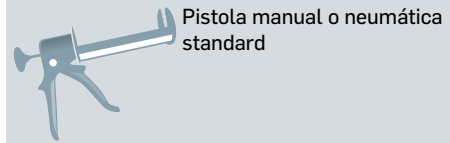
Observaciones

- El producto se aplica directamente del cartucho utilizando una pistola manual o neumática standard, sin necesidad de ningún tratamiento previo.

Almacenaje

- Un año en envase original, en interior seco y fresco. Temperatura entre +5°C y +25°C.

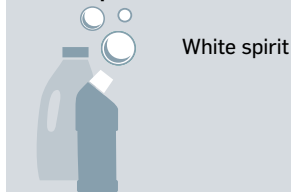
Herramienta de aplicación



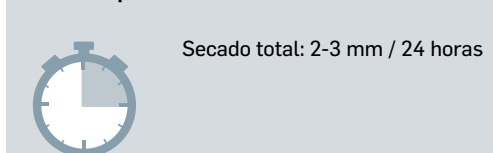
Rendimiento (metros lineales)

Profundidad junta (mm)	Anchura junta (mm)			
	5	10	15	20
5	12	6	4	3
10	6	3	2	1,5
15	4	2	1,3	1
20	3	1,5	1	0,75

Limpieza de utensilios



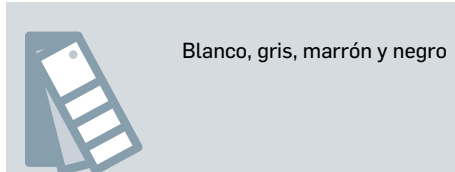
Tiempo de secado



Interiores / Exteriores



Color



Formatos

Disponible en cartucho de 300ml



300ml



Pattex RF999

Chimeneas y Estufas

Sellador refractario a base de silicatos

Ideal para barbacoas, chimeneas, hornos, estufas, calderas, tubos de escape de automóviles y para zonas ya tratadas con fibra de vidrio.



- ▶ Resiste al fuego directo
- ▶ Resiste hasta 1500 °C
- ▶ Interior y exterior

Propiedades

- Resiste al fuego directo
- Resiste temperaturas extremas hasta +1500°C
- Rellena juntas sin movimiento
- Excelente adhesión sobre la mayoría de soportes utilizados en construcción
- No exponer al agua directa

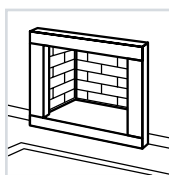
Soportes

- **Metales:**
Aluminio lacado, Aluminio, Inoxidable, Galvanizado, Hierro, Metales en general.
- **Vidrio:**
Vidrio monobloque.
- **Materiales de construcción:**
Hormigón, Cerámica, Cemento, Piedra, Ladrillos, Superficies vitrificadas, Ladrillo refractario.
- Adecuado para sellar ladrillo, hormigón, piedra y superficies metálicas.

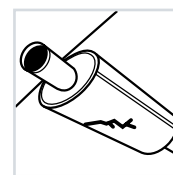
Aplicaciones



- Fisuras en hornos



- Sellados de juntas sometidas a fuego directo



- Tubo de escape

Datos técnicos

Características del producto húmedo

- Base: Inorgánica
- Secado: Evaporación
- Densidad: Aprox. 1.80g/cm³
- Temperatura de aplicación: Entre +10°C y +35°C
- Deslizamiento: Nulo

Características del producto seco

- Densidad: Aprox. 2.0 g/cm³
- Resistencia térmica: Resiste temperaturas extremas de hasta 1500°C

Modo de empleo

- Las superficies a sellar deben estar secas exentas de polvo, grasa y suciedad.
- En soportes muy absorbentes humedecer un poco la superficie para mejorar la adherencia.
- Cortar la boquilla a la medida del grosor del cordón que se quiera conseguir y aplicar con ayuda de la pistola.
- En caso necesario alisar con una espátula antes del secado superficial de la masilla.
- Dejar secar un mínimo de 2 días antes de incrementar de forma lenta y progresiva la temperatura, para evitar la formación de burbujas.
- Al finalizar la operación de trabajo, colocar una lámina entre el cartucho y la cánula para evitar el secado del producto.
- Limpiar los útiles de trabajo con agua antes de que seque el producto.

Almacenaje

- 12 meses en envase original, en interior seco y fresco. Temperatura entre +5°C y +25°C.

Herramienta de aplicación



Rendimiento (metros lineales)



Profundidad junta (mm)	Anchura junta (mm)			
	5	10	15	20
5	12	6	4	3
10	6	3	2	1,5
15	4	2	1,3	1
20	3	1,5	1	0,75

Limpieza de utensilios



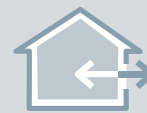
Agua

Tiempo de secado



Mínimo 2 días de temperatura ambiente antes de incrementar la temperatura

Interiores / Exteriores



Interiores y exteriores

Color



Negro

Formatos

Disponible en cartucho de 300ml



300ml



Pattex FR55 Neutra EI240 Resiste al Fuego

Sellador de silicona neutra

Ideal para para aplicaciones que requieran resistencia al fuego en la construcción e industria. Especialmente indicado para el sellado de juntas de dilatación, muros cortafuegos y forjados, paneles prefabricados, sellados marco obra en carpintería, pasos de cables, conductos de aire y tuberías.



- ▶ Interior y exterior
- ▶ Alta elasticidad
- ▶ Elevada adhesión

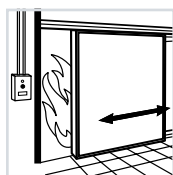
Propiedades

- Resistencia al fuego de hasta 4 horas
- Elevada elasticidad: superior al 350% (ISO8339)
- Excelente adhesión multimaterial
- Elevada resistencia a exteriores
- Cumple con el nuevo CTE en el apartado de seguridad en caso de incendio

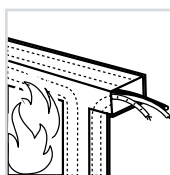
Soportes

- **Metales:**
Aluminio lacado, Aluminio anodizado, Inoxidable, Galvanizado, Hierro, Metales en general.
- **Vidrio:**
Vidrio, Vidrio-Vitrificados.
- **Materiales de construcción:**
Hormigón, Cerámica, Cemento, Ladrillos, Superficies vitrificadas, Madera.
- **Plásticos:** PVC

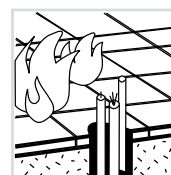
Aplicaciones



- Puerta cortafuegos



- Sellado en conducciones



- Sellado de tuberías

Datos técnicos

Características del producto sin polimerizar

- Base: Silicona neutra
- Consistencia: Pasta tixotrópica
- Densidad: Aprox. 1.4g/ml
- Deslizamiento: 0mm (ISO 7390)
- Formación de piel: Aprox 10 min
- Velocidad de polimerización: 2-3 mm/24h

Características del producto polimerizado

- Dureza Shore A: Aprox. 25
- Módulo al 100%: Aprox. 0,35N/mm² (ISO 8339-A, 100%)
- Elongación a ruptura: Aprox 400% (ISO 8339-A)
- Recuperación elástica: >80% (ISO 7389, 100%)
- Resistencia térmica: -50°C a 120°C

Normas y certificaciones

- Resiste hasta 4 horas al fuego: Certificado por Efectis Institutue según norma EN 1366-4.
- Cumple ISO11600 F&G 25LM.
- Cumple DIN18454 Grupo E.

Modo de empleo

- Las superficies a sellar deben estar secas exentas de polvo, grasa y suciedad.
- Cortar la boquilla a la medida del grosor que se quiera conseguir y aplicar con ayuda de la pistola.
- Se recomienda al finalizar la operación del sellado, cubrir con una lámina plástica el cartucho a efectos de polimerización y conservación del producto.
- En caso necesario alisar la masilla con agua jabonosa antes de la formación de la película.
- Limpiar los útiles de trabajo con white spirit antes de polimerizar.

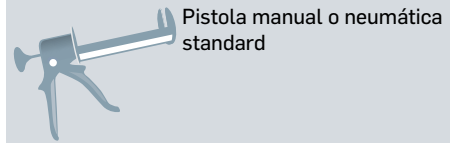
Observaciones

- El producto se aplica directamente del cartucho utilizando una pistola manual o neumática standard, sin necesidad de ningún tratamiento previo.

Almacenaje

- Un año en envase original, en interior seco y fresco. Temperatura entre +5°C y +25°C.

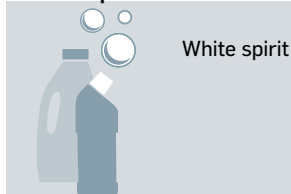
Herramienta de aplicación



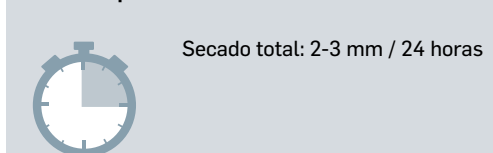
Rendimiento (metros lineales)

Profundidad junta (mm)	Anchura junta (mm)			
	5	10	15	20
5	12	6	4	3
10	6	3	2	1,5
15	4	2	1,3	1
20	3	1,5	1	0,75

Limpieza de utensilios



Tiempo de secado



Interiores / Exteriores



Color



Formatos

Disponible en cartucho de 300ml



300ml



Pattex PF100 Manual Universal

Espuma de poliuretano monocomponente expandible
Indicada especialmente para trabajos de aislamiento, fijación, relleno e insonorización. Es un producto de fácil aplicación que puede cortarse, recubrirse y pintarse una vez seco.



Propiedades

- Espumado rápido
- Buena resistencia al envejecimiento
- Se puede cortar, recubrir y pintar
- No ataca la capa de ozono

Aplicaciones

- Ideal para trabajos de aislamiento, fijación, relleno de huecos e insonorización.
- **Construcción:** Fijación de marco-obra, relleno y sellado de cajas persiana, relleno de grietas, huecos y juntas, fijación de paneles, fijación y sellado de conducciones de obra, insonorización, aislamiento térmico de calef. y sanitarios, fijación cajas derivación.
- **Campo industrial:** Reparación de embarcaciones, embalaje, realización de maquetas, reparación de paneles frigoríficos.

Soportes

- Hormigón, hormigón celular, cemento, cerámica, tejas, ladrillos, yeso, escayola, piedra, granito, vidrio, metales, metales pintados, madera, estratificados, fibra de vidrio, PVC, plásticos.

Recomendaciones

- Las superficies deben estar firmes y estar exentas de polvo, grasa y humedad.
- Humedecer los soportes con pulverizador para mejorar el espumado y acelerar la reacción.
- Roscar el aerosol la boquilla de aplicación (aplicación manual) o la pistola (aplicación pistola), y agitar varias veces antes de usar.
- Debe utilizarse el producto siempre en posición invertida y zonas bien ventiladas.

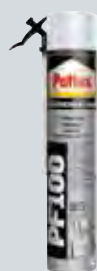
Almacenaje

- 15 meses en envase original, en interior seco y fresco. Temperatura entre +5°C y +25°C.

- ▶ Rellena, aísla y sella
- ▶ Impermeable
- ▶ Dosificación controlada
- ▶ Alto rendimiento: 40L

Formatos

Disponible en envase aerosol de 750ml



750ml

Pattex PF100 Pistola Universal

Espuma de poliuretano monocomponente expandible

Indicada especialmente para trabajos de aislamiento, fijación, relleno e insonorización. Es un producto de fácil aplicación que puede cortarse, recubrirse y pintar una vez seco.



Propiedades

- Gran poder de relleno
- Espuma rápido
- Buena resistencia al envejecimiento
- Se puede cortar, recubrir y pintar
- No ataca la capa de ozono

Aplicaciones

- Ideal para trabajos de aislamiento, fijación, relleno de huecos e insonorización.
- **Construcción:** Fijación de marco-obra, relleno y sellado de cajas persiana, relleno de grietas, huecos y juntas, fijación de paneles, fijación y sellado de conducciones de obra, insonorización, aislamiento térmico de calef. y sanitarios, fijación cajas derivación.
- **Campo industrial:** Reparación de embarcaciones, embalaje, realización de maquetas, reparación de paneles frigoríficos.

Soportes

- Hormigón, hormigón celular, cemento, cerámica, tejas, ladrillos, yeso, escayola, piedra, granito, vidrio, metales, metales pintados, madera, estratificados, fibra de vidrio, PVC, plásticos.

Recomendaciones

- Las superficies deben estar firmes y estar exentas de polvo, grasa y humedad.
- Humedecer los soportes con pulverizador para mejorar el espumado y acelerar la reacción.
- Roscar el aerosol la boquilla de aplicación (aplicación manual) o la pistola (aplicación pistola), y agitar varias veces antes de usar.
- Debe utilizarse el producto siempre en posición invertida y zonas bien ventiladas.

Almacenaje

- 15 meses en envase original, en interior seco y fresco. Temperatura entre +5°C y +25°C.



- ▶ Rellena, aísla y sella
- ▶ Impermeable
- ▶ Dosificación controlada
- ▶ Alto rendimiento: 50L

Formatos

Disponible en envase aerosol de 750ml



750ml



Pattex PF320 Manual Tejas

Espuma de poliuretano expandible

Para la fijación, montaje y pegado de todo tipo de tejas



- ▶ Elevado aislamiento y adhesión
- ▶ Impermeable
- ▶ Dosificación controlada
- ▶ Alto rendimiento: 40L

Formatos

Disponible en envase aerosol de 750ml



750ml

Propiedades

- El producto una vez seco, se puede cortar, recubrir y pintar
- Alto poder de adhesión
- Resistencia al fuego clase B3 norma DIN4102

Aplicaciones

- Ideal para trabajos de aislamiento, fijación, relleno de huecos e insonorización.
- **Construcción:** Fijación de marco-obra, relleno y sellado de cajas persiana, relleno de grietas, huecos y juntas, fijación de paneles, fijación y sellado de conducciones de obra, insonorización, aislamiento térmico de calef. y sanitarios, fijación cajas derivación.
- **Campo industrial:** Reparación de embarcaciones, embalaje, realización de maquetas, reparación de paneles frigoríficos.

Soportes

- Todo tipo de tejas (planas, mixtas y arábigas), cerámicas, de hormigón curvas y mixtas, piezas de pizarra o cualquier pieza para cubiertas.

Recomendaciones

- Las superficies deben estar firmes y estar exentas de polvo, grasa y humedad.
- Humedecer los soportes con pulverizador para mejorar el espumado y acelerar la reacción
- Roscar el aerosol la boquilla de aplicación (aplicación manual) o la pistola (aplicación pistola), y agitar varias veces antes de usar.
- Debe utilizarse el producto siempre en posición invertida y zonas bien ventiladas.

Almacenaje

- 15 meses en envase original, en interior seco y fresco. Temperatura entre +5°C y +25°C.

Pattex PF320 Pistola Tejas

Espuma de poliuretano expandible

Para la fijación, montaje y pegado de todo tipo de tejas



Propiedades

- El producto una vez seco, se puede cortar, recubrir y pintar
- Alto poder de adhesión
- Resistencia al fuego clase B3 norma DIN4102

Aplicaciones

- Ideal para trabajos de aislamiento, fijación, relleno de huecos e insonorización.
- **Construcción:** Fijación de marco-obra, relleno y sellado de cajas persiana, relleno de grietas, huecos y juntas, fijación de paneles, fijación y sellado de conducciones de obra, insonorización, aislamiento térmico de calef. y sanitarios, fijación cajas derivación.
- **Campo industrial:** Reparación de embarcaciones, embalaje, realización de maquetas, reparación de paneles frigoríficos.

Soportes

- Todo tipo de tejas (planas, mixtas y arábigas), cerámicas, de hormigón curvas y mixtas, piezas de pizarra o cualquier pieza para cubiertas.

Recomendaciones

- Las superficies deben estar firmes y estar exentas de polvo, grasa y humedad.
- Humedecer los soportes con pulverizador para mejorar el espumado y acelerar la reacción.
- Roscar el aerosol la boquilla de aplicación (aplicación manual) o la pistola (aplicación pistola), y agitar varias veces antes de usar.
- Debe utilizarse el producto siempre en posición invertida y zonas bien ventiladas.

Almacenaje

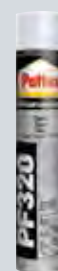
- 18 meses en envase original, en interior seco y fresco. Temperatura entre +5°C y +25°C.



- ▶ Elevado aislamiento y adhesión
- ▶ Impermeable
- ▶ Dosificación controlada
- ▶ Alto rendimiento: 50L

Formatos

Disponible en envase aerosol de 750ml



750ml



Pattex FR77 Manual EI240 Resiste al Fuego

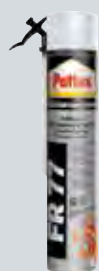
Espuma de poliuretano monocomponente
Para trabajos de aislamiento, fijación y relleno



- ▶ Resistencia al fuego: B1
- ▶ Impermeable
- ▶ Dosificación controlada
- ▶ Alto rendimiento: 40L

Formatos

Disponible en envase aerosol de 750ml



750ml

Propiedades

- Resistencia al fuego directo
- Válvula no obturable
- Aislamiento estanco contra humos y gases
- Buena adhesión sobre múltiples soportes
- Aislamiento térmico y acústico
- Una vez endurecida, puede pintarse, cortarse o perforarse
- Excelente estabilidad dimensional. No merma ni post-expande
- Cumple con el nuevo CTE en el apartado de seguridad en caso de incendio

Aplicaciones

- Para trabajos de aislamiento, fijación y relleno: marcos de ventanas y puertas con obra, paneles aislantes, techos y muros, conducciones e instalaciones, juntas clasificadas y prefabricados.

Soportes

- Adhiere sobre todo tipo de materiales (excepto silicona, teflón desencofrantes, PE y PP), resistente al fuego hasta 4 horas (ensayo según norma EN-1366-4).

Recomendaciones

- Las superficies deben estar firmes y estar exentas de polvo, grasa y humedad.
- Humedecer los soportes con pulverizador para mejorar el espumado y acelerar la reacción.
- Roscar el aerosol la boquilla de aplicación (aplicación manual) o la pistola (aplicación pistola), y agitar varias veces antes de usar.
- Debe utilizarse el producto siempre en posición invertida y zonas bien ventiladas.

Almacenaje

- 15 meses en envase original, en interior seco y fresco. Temperatura entre +5°C y +25°C.

Pattex FR77 Pistola EI240 Resiste al Fuego

Espuma de poliuretano monocomponente
Para trabajos de aislamiento, fijación y relleno



Propiedades

- Resistencia al fuego directo
- Válvula no obturable
- Aislamiento estanco contra humos y gases
- Buena adhesión sobre múltiples soportes
- Aislamiento térmico y acústico
- Una vez endurecida, puede pintarse, cortarse o perforarse
- Excelente estabilidad dimensional. No merma ni post-expande
- Cumple con el nuevo CTE en el apartado de seguridad en caso de incendio

Aplicaciones

- Para trabajos de aislamiento, fijación y relleno: marcos de ventanas y puertas con obra, paneles aislantes, techos y muros, conducciones e instalaciones, juntas clasificadas y prefabricados.

Soportes

- Adhiere sobre todo tipo de materiales (excepto silicona, teflón desenfocantes, PE y PP), resistente al fuego hasta 4 horas (ensayo según norma EN-1366-4).

Recomendaciones

- Las superficies deben estar firmes y estar exentas de polvo, grasa y humedad.
- Humedecer los soportes con pulverizador para mejorar el espumado y acelerar la reacción.
- Roscar el aerosol la boquilla de aplicación (aplicación manual) o la pistola (aplicación pistola), y agitar varias veces antes de usar
- Debe utilizarse el producto siempre en posición invertida y zonas bien ventiladas.

Almacenaje

- 18 meses en envase original, en interior seco y fresco. Temperatura entre +5°C y +25°C.



- ▶ Resistencia al fuego: B1
- ▶ Impermeable
- ▶ Dosificación controlada
- ▶ Alto rendimiento: 50L

Formatos

Disponible en envase aerosol de 750ml



750ml



Pattex PS50 Limpiador Espuma

Limpiador espuma PU con pistola aplicadora para espuma de poliuretano. Disuelve con eficacia la espuma fresca del cuerpo de la pistola.



► Alto poder de limpieza

Modo de empleo

Limpeza de la pistola:

- Roscar a la pistola Pattex PS50 Limpiador Espuma PU, con cuidado y sin forzar la rosca.
- Accionar suavemente el gatillo para hacer salir los restos de espuma del cuerpo de la pistola.
- Cuando salga el disolvente por la punta de la pistola, dejar de accionar el gatillo.
- Dejar actuar el disolvente en el interior de la pistola durante 1 ó 2 minutos.
- Accionar el gatillo y verter el disolvente en un recipiente.
- Repetir la acción hasta que el disolvente salga limpio.
- Una vez finalizada la limpieza, desenroscar el aerosol.

Limpeza de las superficies:

- Quitar con una espátula la espuma fresca que haya sido aplicada de forma involuntaria o no deseada en la superficie.
- Rociar con Pattex PS50 Limpiador Espuma PU, los restos de espuma y frotar seguidamente con un trapo impregnado con el mismo disolvente.
- Repetir la operación hasta que desaparezcan totalmente las manchas.

Observaciones

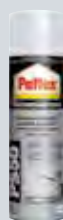
- No se debe dejar secar la espuma en el cuerpo de la pistola. El disolvente no actuaría. No usar objetos cortantes.
- NO LIMPIAR NUNCA la pistola con agua ni desmontarla.

Almacenaje

- 12 meses en envase original, en interior seco y fresco. Temperatura entre +5°C y +25°C.

Formatos

Disponible en envase aerosol de 500ml



500ml