

VASOS Y ACCESORIOS

Bahco ofrece una amplia gama de vasos, carracas y accesorios que cubren todas las necesidades del usuario profesional.

Con más de 125 años de experiencia, Bahco ha adquirido unos conocimientos muy específicos en el desarrollo de la herramienta de mano. La aleación del acero combinado con un tratamiento térmico meticuloso, produce una tenacidad, dureza y resistencia al desgaste características de todas las herramientas Bahco. Y para los más exigentes, Bahco ha desarrollado una gama de carracas especiales ERGO™ en colaboración con los más prestigiosos especialistas en ergonomía del mundo.



Índice

VASOS 1/4"	202-207
VASOS CON PUNTAS 1/4"	207-210
ACCESORIOS 1/4"	210-217
JUEGOS DE LLAVES DE VASO 1/4"	218-226
VASOS 3/8"	227-232
VASOS CON PUNTAS 3/8"	232-235
ACCESORIOS 3/8"	235-244
JUEGOS DE LLAVES DE VASO 3/8"	244-248
VASOS 1/2"	249-253
VASOS CON PUNTAS 1/2"	254-257
ACCESORIOS 1/2"	258-269
JUEGOS DE LLAVES DE VASO 1/2"	269-277
VASOS 3/4"	277-278
ACCESORIOS 3/4"	279-284
JUEGOS DE LLAVES DE VASO 3/4"	284-285
VASOS 1"	286
ACCESORIOS 1"	287-289
JUEGOS DE LLAVES DE VASO 1"	289-291
JUEGOS DE LLAVES DE VASO	291-307

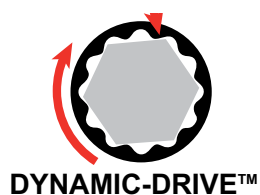
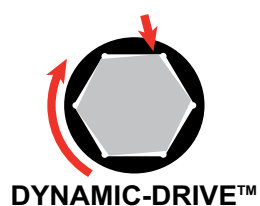


VASOS

Perfil Dynamic-Drive™

Todos los vasos hexagonales y de doce caras de Bahco poseen el perfil Dynamic-Drive™ para impedir que los tornillos, tuercas y herramientas se desgasten y dañen innecesariamente. El perfil

tiene ángulos redondeados y flancos adicionales que transmiten la torsión a los lados del tornillo o tuerca. Dicha sección de flanco adicional traspasa la presión de las esquinas de las tuercas o tornillos a los laterales más robustos, lo que garantiza la máxima torsión y distribución de la carga.



Los vasos de Bahco son superiores gracias a las más estrictas tolerancias y a su extraordinaria resistencia al desgaste.



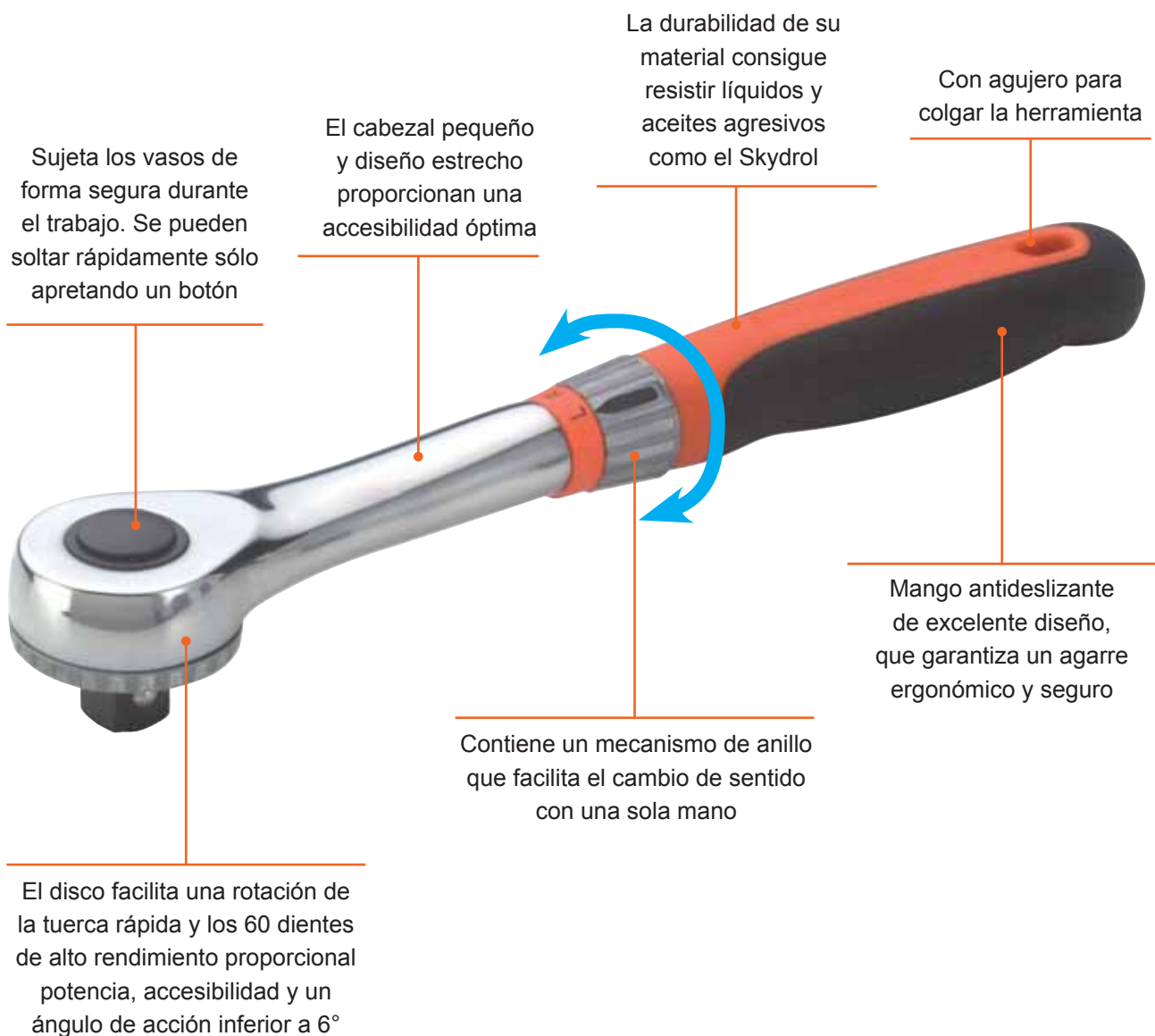
CARRACAS



CARRACAS ERGO™



Las carracas ERGO™ de Bahco han sido fabricadas respetando las normas del proceso ERGO™.



JUEGO DE VASOS

Bahco posee una gama amplia de juegos de vasos equipados con herramientas de calidad en estuches de plástico o metal, ambos a prueba de choque y resistentes a temperaturas extremas. Los juegos están disponibles en tamaño básico

(pequeño) y combinado de llaves y vasos (grande) para llevar a cabo los trabajos más exigentes. Todas las herramientas están fabricadas con acero aleado de alto rendimiento y cumplen con las normas ISO/DIN.

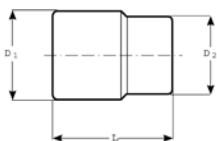




VASOS 1/4"

6700SM

HEXAGONAL, MÉTRICAS



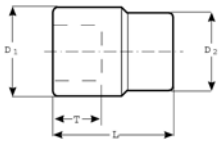
- Vaso de longitud estándar, cuadrado de 1/4"
- Hexagonal, dimensiones métricas
- No es adecuado para uso con máquinas de impacto
- Aleación de acero de alto rendimiento
- Pulido fino
- Estriado
- ISO 2725 / 1174
- DIN 3124 / 3120
- SB = Embalaje en blister con información de producto

	 731415		 mm	L mm	D1 mm	D2 mm	 g
6700SM-4	1087944	5	4	24.7	6.8	11.9	9
6700SM-4.5	1087951	5	4.5	24.7	7.4	11.9	10
6700SM-5	1087968	5	5	24.7	8.1	11.9	10
6700SM-5.5	1087975	5	5.5	24.7	8.7	11.9	10
6700SM-6	1087982	5	6	24.7	9.3	11.9	10
6700SM-7	1087999	5	7	24.7	10.8	11.9	12
6700SM-8	1088002	5	8	24.7	11.9	11.9	12
6700SM-9	1088019	5	9	24.7	13.4	12.4	12
6700SM-10	1088026	5	10	24.7	14.5	13	15
6700SM-11	1088033	5	11	24.7	15.9	14.1	18
6700SM-12	1088040	5	12	24.7	16.9	15	18
6700SM-13	1088057	5	13	24.7	18	15.6	20
6700SM-14	1088064	5	14	24.7	19.6	16	22
SB6700SM-4	0104307	1	4	24.7	6.8	11.9	9
SB6700SM-4.5	0104314	1	4.5	24.7	7.4	11.9	10
SB6700SM-5	0104321	1	5	24.7	8.1	11.9	10
SB6700SM-5.5	0104338	1	5.5	24.7	8.7	11.9	10
SB6700SM-6	0104345	1	6	24.7	9.3	11.9	10
SB6700SM-7	0104352	1	7	24.7	10.8	11.9	12
SB6700SM-8	0104369	1	8	24.7	11.9	11.9	12
SB6700SM-9	0104376	1	9	24.7	13.4	12.4	12
SB6700SM-10	0104383	1	10	24.7	14.5	13	15
SB6700SM-11	0104390	1	11	24.7	15.9	14.1	18
SB6700SM-12	0104406	1	12	24.7	16.9	15	18
SB6700SM-13	0104413	1	13	24.7	18	15.6	20
SB6700SM-14	0104420	1	14	24.7	19.6	16	22



A6800DM

BIHEXAGONAL SERIE LARGA, MÉTRICAS

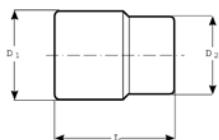


- Vaso serie larga, cuadrado de 1/4"
- Bihexagonal, dimensiones métricas
- No es adecuado para uso con máquinas de impacto
- Aleación de acero de alto rendimiento
- Pulido fino
- Estriado
- ISO 2725-1 / 1174-1
- DIN 3120
- Paredes finas
- Vasos aplicables en tuercas y tornillos de la industria aeroespacial

	 731415		 mm	L mm	D1 mm	D2 mm	T mm	 g
A6800DM-4	1821777	1	4	50.6	6.7	12.1	4.6	16
A6800DM-5	1821784	1	5	50.6	7.7	12.1	5.1	20
A6800DM-5.5	1821791	1	5.5	50.6	8.3	12.1	5.3	19
A6800DM-6	1821807	1	6	50.6	9.3	12.1	5.9	21
A6800DM-7	1821814	1	7	50.6	10.5	12.1	6.6	25
A6800DM-8	1821821	1	8	50.6	11.5	12.1	8.1	26
A6800DM-9	1821838	1	9	50.6	12.7	12.1	8.1	30
A6800DM-10	1821845	1	10	50.6	14.0	12.1	9.7	33
A6800DM-11	1821852	1	11	50.6	15.4	13.1	11.2	41
A6800DM-12	1821869	1	12	50.6	16.5	14.0	12.7	33
A6800DM-13	1821876	1	13	50.6	17.6	15.0	12.7	53
A6800DM-14	1821883	1	14	50.6	18.8	16.0	15.8	58

6700SZ

HEXAGONAL, PULGADAS



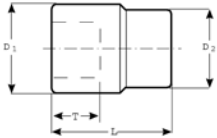
- Vaso de longitud estándar, cuadrado de 1/4"
- Hexagonal, dimensiones en pulgadas
- No es adecuado para uso con máquinas de impacto
- Aleación de acero de alto rendimiento
- Pulido fino
- Estriado
- ISO 2725 / 1174
- DIN 3124 / 3120

	 731415		 "	L mm	D1 mm	D2 mm	 g
6700SZ-5/32	1808556	5	5/32	24.7	6.8	11.9	9
6700SZ-3/16	1088118	5	3/16	24.7	7.9	11.9	10
6700SZ-7/32	1088125	5	7/32	24.7	8.9	11.9	10
6700SZ-1/4	1088132	5	1/4	24.7	9.9	11.9	11
6700SZ-9/32	1088149	5	9/32	24.7	11	11.9	12
6700SZ-5/16	1088156	5	5/16	24.7	11.9	11.9	12
6700SZ-11/32	1088163	5	11/32	24.7	13	12.4	13
6700SZ-3/8	1088170	5	3/8	24.7	14.5	13	16
6700SZ-7/16	1088187	5	7/16	24.7	15.9	14.1	16
6700SZ-1/2	1088194	5	1/2	24.7	17.6	15.2	23
6700SZ-9/16	1088200	5	9/16	24.7	19.6	16.0	29



VASOS 1/4"

A6700DM

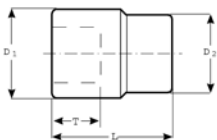


BIHEXAGONAL

- Vaso de longitud estándar, cuadrado de 1/4"
- Bihexagonal, dimensiones métricas
- No es adecuado para uso con máquinas de impacto
- Aleación de acero de alto rendimiento
- Pulido fino
- Estriado
- ISO 2725 / 1174
- DIN 3124 / 3120
- Paredes finas
- Vasos aplicables en tuercas y tornillos de la industria aeroespacial

	 731415		 mm	L mm	D1 mm	D2 mm	T mm	 g
A6700DM-5.5	1821678	5	5.5	24.7	8.7	11.9	8	10
A6700DM-6	1821685	5	6	24.7	9.3	11.9	8	10
A6700DM-7	1821692	5	7	24.7	10.8	11.9	8	10
A6700DM-8	1821708	5	8	24.7	11.9	11.9	8	11
A6700DM-9	1821715	5	9	24.7	13.4	12.4	8	14
A6700DM-10	1821722	5	10	24.7	14.5	13	9	15
A6700DM-11	1821739	5	11	24.7	15.9	14.1	11.5	18
A6700DM-12	1821746	5	12	24.7	16.9	15	11.5	20
A6700DM-13	1821753	5	13	24.7	18	15.6	11.5	25
A6700DM-14	1821760	5	14	24.7	19.6	16	11.5	27

A6700DZ



BIHEXAGONAL

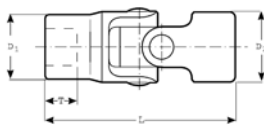
- Vaso de longitud estándar, cuadrado de 1/4"
- Bihexagonal, dimensiones en pulgadas
- No es adecuado para uso con máquinas de impacto
- Aleación de acero de alto rendimiento
- Pulido fino
- Estriado
- ISO 2725 / 1174
- DIN 3124 / 3120
- Paredes finas
- Vasos aplicables en tuercas y tornillos de la industria aeroespacial

	 731415		 "	L mm	D1 mm	D2 mm	T mm	 g
A6700DZ-3/16	1751029	5	3/16	24.7	7.9	11.9	7.5	10
A6700DZ-7/32	1751296	5	7/32	24.7	8.9	11.9	8	10
A6700DZ-1/4	1751371	5	1/4	24.7	9.9	11.9	8	10
A6700DZ-9/32	1751456	5	9/32	24.7	11	11.9	8	10
A6700DZ-5/16	1751531	5	5/16	24.7	11.9	11.9	8	10
A6700DZ-11/32	1819842	5	11/32	24.7	13	12.4	8	10
A6700DZ-3/8	1751616	5	3/8	24.7	14.5	13	9	16
A6700DZ-7/16	1819859	5	7/16	24.7	15.9	14.1	11.5	25
A6700DZ-1/2	1751883	5	1/2	24.7	17.6	15.2	11.5	27
A6700DZ-9/16	1751968	5	9/16	24.7	19.6	16	11.5	28



A6710DM

BIHEXAGONAL

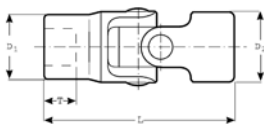


- Vaso articulado, cuadrado de 1/4"
- Bihexagonal, dimensiones métricas
- No es adecuado para uso con máquinas de impacto
- Aleación de acero de alto rendimiento
- Pulido fino
- ISO 1174
- DIN 3120
- Paredes finas
- Vasos aplicables en tuercas y tornillos de la industria aeroespacial

	 731415		 mm	L mm	D1 mm	D2 mm	T mm	 g
A6710DM-5.5	1756178	1	5.5	30.5	8.4	12	5.5	15
A6710DM-6	1756253	1	6	31.0	9.0	12	6.0	16
A6710DM-7	1756338	1	7	32.0	10.3	12	6.5	18
A6710DM-8	1756413	1	8	33.0	11.5	12	7.0	20
A6710DM-9	1756680	1	9	34.5	12.8	12	8.0	21
A6710DM-10	1756765	1	10	35.5	14.0	12	9.0	25
A6710DM-11	1756840	1	11	37.0	15.3	12	10.0	30
A6710DM-12	1756925	1	12	38.0	16.5	12	11.0	33
A6710DM-13	1757069	1	13	39.5	17.8	12	12.0	36
A6710DM-14	1757144	1	14	40.5	19.0	12	12.5	40

A6710DZ

BIHEXAGONAL



- Vaso articulado, cuadrado de 1/4"
- Bihexagonal, dimensiones en pulgadas
- No es adecuado para uso con máquinas de impacto
- Aleación de acero de alto rendimiento
- Pulido fino
- ISO 1174
- DIN 3120
- Paredes finas
- Vasos aplicables en tuercas y tornillos de la industria aeroespacial

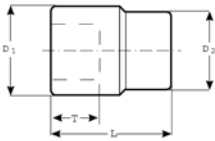
	 731415		 "	L mm	D1 mm	D2 mm	T mm	 g
A6710DZ-3/16	1820435	1	3/16	30.5	7.5	12	5.0	12
A6710DZ-7/32	1820442	1	7/32	30.5	8.5	12	5.5	12
A6710DZ-1/4	1757229	1	1/4	31.0	9.5	12	6.0	12
A6710DZ-9/32	1820459	1	9/32	32.0	10.5	12	6.5	12
A6710DZ-5/16	1757496	1	5/16	33.0	11.5	12	7.0	12
A6710DZ-11/32	1757571	1	11/32	34.5	12.5	12	8.0	13
A6710DZ-3/8	1757656	1	3/8	35.0	13.5	12	8.5	14
A6710DZ-7/16	1757731	1	7/16	37.0	15.4	12	10.0	16
A6710DZ-1/2	1820466	1	1/2	39.0	17.4	12	11.5	25
A6710DZ-9/16	1820473	1	9/16	40.5	19.4	12	12.5	30



VASOS 1/4"

A6800DZ

BIHEXAGONAL SERIE LARGA, PULGADAS

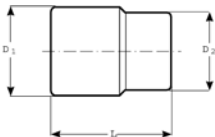


- Vaso serie larga, cuadrado de 1/4"
- Bi-hexagonal, dimensiones en pulgadas
- No es adecuado para uso con máquinas de impacto
- Aleación de acero de alto rendimiento
- Pulido fino
- Estriado
- ISO 2725-1 / 1174-1
- DIN 3120
- Paredes finas
- Vasos aplicables en tuercas y tornillos de la industria aeroespacial

	 731415			L mm	D1 mm	D2 mm	T mm	 g
A6800DZ-3/16	1758035	1	3/16	50.6	7.7	12.1	5.1	21
A6800DZ-7/32	1758110	1	7/32	50.6	8.5	12.1	5.3	21
A6800DZ-1/4	1758387	1	1/4	50.6	9.3	12.1	5.8	23
A6800DZ-9/32	1758462	1	9/32	50.6	10.5	12.1	6.6	21
A6800DZ-5/16	1758547	1	5/16	50.6	11.5	12.1	8.1	23
A6800DZ-11/32	1803872	1	11/32	50.6	12.6	12.1	8.1	25
A6800DZ-3/8	1758622	1	3/8	50.6	14.1	12.1	8.1	28
A6800DZ-7/16	1803889	1	7/16	50.6	15.4	13.0	11.2	30
A6800DZ-1/2	1758899	1	1/2	50.6	17.5	15.0	12.7	41
A6800DZ-9/16	1758974	1	9/16	50.6	18.8	16.0	12.7	49

S60

HEXAGONAL, MÉTRICAS



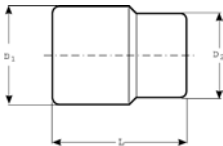
- Vaso de longitud estándar, cuadrado de 1/4"
- Hexagonal, dimensiones métricas
- No es adecuado para uso con máquinas de impacto
- Aleación de acero de alto rendimiento
- Acabado mate
- ISO 2725 / 1174
- DIN 3124 / 3120
- SB = Embalaje en blister con información de producto

	 731415			L mm	D1 mm	D2 mm	 g
SBS60-4	3009531	1	4	25.0	6.7	12.1	9
SBS60-4.5	3009548	1	4.5	25.0	7.2	12.1	10
SBS60-5	3009555	1	5	25.0	7.7	12.1	10
SBS60-5.5	3009562	1	5.5	25.0	8.3	12.1	10
SBS60-6	3009579	1	6	25.0	9.3	12.1	10
SBS60-7	3009586	1	7	25.0	10.5	12.1	12
SBS60-8	3009593	1	8	25.0	11.5	12.1	12
SBS60-9	3009609	1	9	25.0	12.7	12.1	12
SBS60-10	3009616	1	10	25.0	14.0	12.1	15
SBS60-11	3009623	1	11	25.0	15.4	13.1	18
SBS60-12	3009630	1	12	25.0	16.5	14.0	18
SBS60-13	3009647	1	13	25.0	17.6	15.0	20
SBS60-14	3009654	1	14	25.0	18.8	16.0	22



6700TORX-E

TORX®-E



- Vaso TORX® hembra, cuadrado 1/4"
- Para tornillos TORX®
- No es adecuado para uso con máquinas de impacto
- Aleación de acero de alto rendimiento
- Pulido fino
- Estriado
- ISO 2725 / 1174
- DIN 3124 / 3120

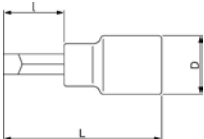
	 731415			L mm	D1 mm	D2 mm		 g
6700TORX-E4	3011671	5	E4	25	5.4	12	M3	9
6700TORX-E5	3011688	5	E5	25	6.7	12	M4	9
6700TORX-E6	3011695	5	E6	25	7.7	12	M5	10
6700TORX-E7	3011701	5	E7	25	8.3	12	M6	10
6700TORX-E8	3011718	5	E8	25	9.6	12	M5+M6	10
6700TORX-E10	3011725	5	E10	25	11.3	12	M6+M8	12

VASOS CON PUNTAS 1/4"



6709F

PUNTAS RECTAS

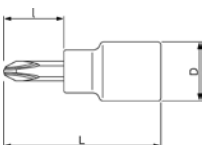


- Vaso con punta recta con cuadrado de 1/4"
- No es adecuado para uso con máquinas de impacto
- Aleación de acero de alto rendimiento
- Pulido fino
- Estriado
- ISO 1174
- DIN 3120

	 731415		L mm	I mm	 mm	 mm	D mm	 g
6709F-4.5	1830762	5	36	16	0.6	4.5	12.0	9
6709F-5.5	1830779	5	36	16	0.8	5.5	12.0	11
6709F-8	1830786	5	36	16	1.2	8.0	12.0	12

6709PH

PUNTAS PHILLIPS



- Vaso con puntas Phillips con cuadrado de 1/4"
- No es adecuado para uso con máquinas de impacto
- Aleación de acero de alto rendimiento
- Pulido fino
- Estriado
- ISO 1174
- DIN 3120

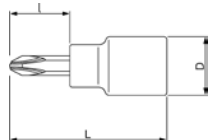
	 731415			I mm	L mm	D mm	 g
6709PH-1	1830700	5	1	16	36	12.0	11
6709PH-2	1830717	5	2	16	36	12.0	12
6709PH-3	1830724	5	3	16	36	12.0	12



VASOS CON PUNTAS 1/4"

6709PZ

PUNTAS POZIDRIV

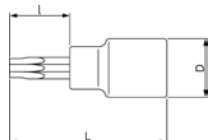


- Vaso con punta Pozidriv con cuadrado de 1/4"
- No es adecuado para uso con máquinas de impacto
- Aleación de acero de alto rendimiento
- Pulido fino
- Estriado
- ISO 1174
- DIN 3120

	 731415			I mm	L mm	D mm	 g
6709PZ-1	1830731	5	1	16	36	12.0	11
6709PZ-2	1830748	5	2	16	36	12.0	12
6709PZ-3	1830755	5	3	16	36	12.0	12

6709TORX

PUNTAS TORX®

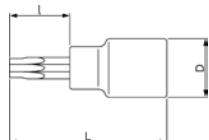


- Vaso con punta TORX® con cuadrado de 1/4"
- No es adecuado para uso con máquinas de impacto
- Aleación de acero de alto rendimiento
- Pulido fino
- Estriado
- ISO 1174
- DIN 3120

	 731415			I mm	L mm	D mm		 g
6709TORX-T8	3002440	5	T-8	16	36	12.0	M2.5	10
6709TORX-T9	1811662	5	T-9	16	36	12.0	-	10
6709TORX-T10	1811679	5	T-10	16	36	12.0	M3	10
6709TORX-T15	1811686	5	T-15	16	36	12.0	M3.5	12
6709TORX-T20	1811693	5	T-20	16	36	12.0	M4	12
6709TORX-T25	1811709	5	T-25	16	36	12.0	M5	15
6709TORX-T27	1811716	5	T-27	16	36	12.0	-	15
6709TORX-T30	1811723	5	T-30	16	36	12.0	M6	15
6709TORX-T40	3002457	5	T-40	16	36	12.0	M8	15

6709TORX-R

PUNTAS TORX®

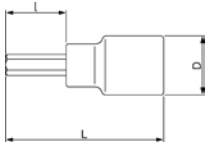


- Vaso con punta TORX® con cuadrado de 1/4", invariable
- No es adecuado para uso con máquinas de impacto
- Aleación de acero de alto rendimiento
- Pulido fino
- Estriado
- ISO 1174
- DIN 3120

	 731415			I mm	L mm	D mm		 g
6709TORX-R-T8	3002464	1	TR 8	16	36	12.0	M2.5	10
6709TORX-R-T10	3002471	1	TR 10	16	36	12.0	M3	10
6709TORX-R-T15	3002488	1	TR 15	16	36	12.0	M4	12
6709TORX-R-T20	3002495	1	TR 20	16	36	12.0	M4	12
6709TORX-R-T25	3002501	1	TR 25	16	36	12.0	M5	12



6709M

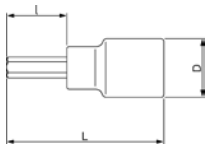


PUNTAS HEXAGONALES, MÉTRICAS

- Vaso con punta hexagonal con cuadrado de 1/4"
- Dimensiones métricas
- No es adecuado para uso con máquinas de impacto
- Aleación de acero de alto rendimiento
- Pulido fino
- Estriado
- ISO 1174
- DIN 3120

	 731415		 mm	I mm	L mm	D mm	 g
6709M-3	1830656	5	3	16	36	12.0	10
6709M-4	1830663	5	4	16	36	12.0	10
6709M-5	1830670	5	5	16	36	12.0	11
6709M-6	1830687	5	6	16	36	12.0	12
6709M-8	1830694	5	8	16	36	12.0	13

A6709M

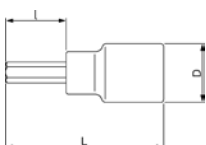


PUNTAS HEXAGONALES SERIE LARGA, MÉTRICAS

- Vaso con punta hexagonal con cuadrado de 1/4", serie larga
- Dimensiones métricas
- No es adecuado para uso con máquinas de impacto
- Aleación de acero de alto rendimiento
- Pulido fino
- Estriado
- ISO 1174
- DIN 3120

	 731415		 mm	I mm	L mm	D mm	 g
A6709M-2.5	1753740	1	2.5	7.5	50.0	12.0	20
A6709M-3	1753825	1	3	8.5	50.0	12.0	20
A6709M-4	1754129	1	4	10.5	50.0	12.0	20
A6709M-5	1754471	1	5	12.5	50.0	12.0	20
A6709M-6	1754556	1	6	14.0	50.0	12.0	20

A6709Z



PUNTAS HEXAGONALES SERIE LARGA, PULGADAS

- Vaso con punta hexagonal con cuadrado de 1/4", serie larga
- Dimensiones en pulgadas
- No es adecuado para uso con máquinas de impacto
- Aleación de acero de alto rendimiento
- Pulido fino
- Estriado
- ISO 1174
- DIN 3120

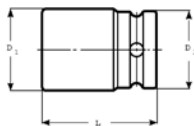
	 731415		 "	I mm	L mm	D mm	 g
A6709Z-1/8	1755447	1	1/8	9.0	50.0	12.0	20
A6709Z-9/64	1755522	1	9/64	9.5	50.0	12.0	20
A6709Z-5/32	1755799	1	5/32	10.5	50.0	12.0	20
A6709Z-3/16	1755874	1	3/16	12.0	50.0	12.0	20



VASOS CON PUNTAS 1/4"

6972H

ADAPTADOR, PORTAPUNTAS



- Portapuntas con cuadrado de 1/4"
- Para puntas hexagonales de 1/4" macho: DIN 3126-C 6,3 ISO 1173
- DIN 7427 Forma A
- DIN 3121-G 6,3 ISO 1174
- Aleación de acero de alto rendimiento
- Con anillo muelle

					L mm	D1 mm	D2 mm		
6972H	731415	5	1/4"	1/4"	26.0	13.0	13.0	K560F-1	18



ACCESORIOS 1/4"

6950

LLAVE DE CARRACA REVERSIBLE



- Llave de carraca reversible de 1/4"
- 72 dientes / Ángulo de acción de 5°
- Aleación de acero de alto rendimiento
- Pulido fino
- ISO 3315 / 1174-2; DIN 3122 / 3120; UNE 16512
- Cabeza sellada
- Funcionamiento fluido
- Sistema de doble trinquete para mayor potencia
- Mecanismo patentado
- Recambios disponibles
- SB = Embalaje en blíster

6950	731415	1	L mm	g
6950	1089641	1	120	115
SB6950	0104987	1	120	115

6950RN

LLAVE DE CARRACA REVERSIBLE



- Llave de carraca reversible de 1/4"
- 72 dientes / Ángulo de acción de 5°
- Aleación de acero de alto rendimiento
- Pulido fino
- ISO 3315 / 1174-2
- DIN 3122 / 3120; UNE 16512
- Flecha indicadora del sentido de giro - patentada
- Recambios disponibles
- SB = Embalaje en blíster

6950RN	731415	1	L mm	g
6950RN	1831189	1	120	95
SB6950RN	0104994	1	120	95



SBS61

LLAVE DE CARRACA REVERSIBLE



- Llave de carraca reversible de 1/4"
- 60 dientes / Ángulo de acción de 6°
- Aleación de acero de alto rendimiento
- Acabado mate
- ISO 3315 / 1174-2
- DIN 3122 / 3120; UNE 16512
- Botón de extracción rápida
- Embalaje en blister

	 731415		 L mm	 g
SBS61	3009661	1	145	95

R6950

LLAVE DE CARRACA REVERSIBLE



- Llave de carraca de 1/4", para válvulas aisladas de refrigeración
- 32 dientes / Ángulo de acción de 11.5°
- Aleación de acero de alto rendimiento
- Pulido fino
- ISO 1174; DIN 3120
- Cuadrados hembra en el mango: 8.5, 9.5 (3/8"); 13 mm



	 731415		 L mm	 g
R6950	1089658	1	160	225

6951

ADAPTADOR PARA LLAVE DE CARRACA



- Adaptador para llave de carraca de 1/4"
- 60 dientes/ Ángulo de acción de 6°
- Aleación de acero de alto rendimiento
- Pulido fino
- Diámetro de la cabeza de 23 mm

	 731415		 L mm	 g
6951	1089764	1	35	50

6952

BERBIQUÍ



- Berbiquí de 1/4", con un mango de acero giratorio
- Aleación de acero de alto rendimiento
- Pulido fino
- ISO 3315 / 1174
- DIN 3122 / 3123 / 3120

	 731415		 L mm	 g
6952	1089771	1	410	270



6958

MANGO ARTICULADO



- Mango articulado de 1/4"
- Aleación de acero de alto rendimiento
- Pulido fino
- ISO 3315 / 1174
- DIN 3122 / 3123 / 3120

	 731415		 L mm	 g
6958	1089849	1	153	95

S67

MANGO ARTICULADO



- Mango articulado de 1/4"
- Aleación de acero de alto rendimiento
- Acabado mate
- ISO 3315 / 1174
- DIN 3122 / 3123 / 3120
- Embalaje en blister

	 731415		 L mm	 g
SBS67	3009678	1	153	95

6954

MANGO CORREDIZO EN T



- Mango corredizo en T de 1/4"
- Aleación de acero de alto rendimiento
- Pulido fino
- Corredizo 100%
- ISO 3315 / 1174
- DIN 3122 / 3123 / 3120; UNE 16512

	 731415		 L mm	 g
6954	1089795	1	115	40

S64

MANGO CORREDIZO EN T



- Mango corredizo en T de 1/4"
- Aleación de acero de alto rendimiento
- Acabado mate
- ISO 3315 / 1174
- DIN 3122 / 3123 / 3120
- Embalaje en blister

	 731415		 L mm	 g
SBS64	3012609	1	125	40



6956

DESTORNILLADOR PORTAVASOS 1/4"



- Destornillador portavasos de 1/4"
- Con cuadrado de 1/4" hembra en el mango para ser usado como alargadera o para agregarla a un mango corredizo en T
- Aleación de acero de alto rendimiento
- Pulido fino
- ISO 3315 / 1174
- DIN 3122 / 3123 / 3120; UNE 16512

	 731415		 L mm	 9
6956	1089825	1	150	102

6960 - 6962L

ALARGADERAS



- Alargadera 1/4"
- Aleación de acero de alto rendimiento
- Pulido fino
- ISO 3316 / 1174
- DIN 3122 / 3123 / 3120; UNE 16511
- SB = Embalaje en blister con información del producto

	 731415		 L mm	 9
6960	1089856	1	50	23
6961	1089870	1	101	45
6962	1089894	1	152	65
6962L	1089917	1	355	158
SB6960	0104925	1	50	23
SB6961	0104932	1	101	45
SB6962	0104949	1	152	65

6960-W - 6962-W

ALARGADERAS



- Alargadera angular cardan de 1/4"
- Aleación de acero de alto rendimiento
- Pulido fino
- ISO 1174
- DIN 3120

	 731415		 L mm	 9
6960-W	3010506	1	50	36
6962-W	3010520	1	150	83



6963

ALARGADERAS



- Alargadera flexible de 1/4"
- Aleación de acero de alto rendimiento
- Pulido fino
- No diseñada para apriete final, ni para un desatornillado inicial
- ISO 1174
- DIN 3120

	 731415		 L mm	 g
6963	1089931	1	148	45

S63

ALARGADERAS



- Alargadera de 1/4"
- Aleación de acero de alto rendimiento
- Acabado mate
- ISO 3316 / 1174
- DIN 3122 / 3123 / 3120
- Embalaje en blister

	 731415		 L mm	 g
SBS63-2	3009685	1	50	23
SBS63-4	3009692	1	100	45
SBS63-6	3009708	1	150	65

6966

ARTICULACIÓN UNIVERSAL



- Articulación universal cardan 1/4"
- Aleación de acero de alto rendimiento
- Pulido fino
- ISO 3316 / 1174
- DIN 3122 / 3123 / 3120; UNE 16511

	 731415		 L mm	 g
6966	1089986	1	35	18



S65

ARTICULACIÓN UNIVERSAL



- Articulación universal cardan de 1/4"
- Aleación de acero de alto rendimiento
- Acabado mate
- ISO 3316 / 1174
- DIN 3122 / 3123 / 3120; UNE 16511
- Embalaje en blister

	 731415		 L mm	 g
SBS65	3009715	1	32.5	18

6968

ARTICULACIÓN UNIVERSAL



- Articulación universal cardan de 1/4", funcionamiento fluido
- Aleación de acero de alto rendimiento
- Pulido fino
- ISO 3316 / 1174
- DIN 3122 / 3123 / 3120; UNE 16511
- Las formas redondeadas mejoran la transmisión del movimiento, mejorando así la eficiencia del trabajo
- Muelle de acción para una correcta fijación
- Ángulo de acción de 45°

	 731415		 L mm	 g
6968	0128426	1	34	30

7765

ADAPTADOR



- Amplificador de cuadrado de 1/4" a cuadrado de 3/8"
- Aleación de acero de alto rendimiento
- Pulido fino
- ISO 1174
- DIN 3120; UNE 16503

	 731415				 L mm	 g
7765	1096687	1	1/4	3/8	25	25



ACCESORIOS 1/4"

S69

ADAPTADOR



- Ampliador de cuadrado de 1/4" a cuadrado de 3/8"
- Aleación de acero de alto rendimiento
- Acabado mate
- ISO 1174
- DIN 3120; UNE 16503
- Embalaje en blister

SBS69	731415	1	1/4"	3/8"	25	25

7767

ADAPTADOR



- Ampliador plano de cuadrado de 1/4" a cuadrado de 3/8"
- Aleación de acero de alto rendimiento
- Acabado galvanizado
- Con imán en el disco
- ISO 1174
- DIN 3120; UNE 16503

7767	731415	1	1/4"	3/8"	3.0	18

8967/

JUEGO DE ADAPTADORES



- Juego de ampliadores planos, 3 piezas
- Contiene: 7767, 8167 y 8967
- Aleación de acero de alto rendimiento
- Acabado galvanizado
- Con imán en el disco
- ISO 1174
- DIN 3120; UNE 16503

8967/S3	731415	1	30x194x110	109

8967/S3 7767-8167-8967





6950-SPARE

KIT DE REPARACIÓN



- Kit de reparación para llave de carraca de 1/4" 6950

	 731415		 g
6950-SPARE	0187867	1	20

6950RN-SPARE

KIT DE REPARACIÓN



- Kit de reparación para llave de carraca de 1/4" 6950RN

	 731415		 g
6950RN-SPARE	0209149	1	20

187/264/340

REGLETA DE VASOS



- Regleta para vasos de metal cromado en zinc con 2 agujeros para tornillos, (modelo -340 con 3 agujeros)
- Se pueden montar CLIPS-1/4 (1/4"), CLIPS-3/8 (3/8") y CLIPS-1/2 (1/2") sobre la regleta
- Se ajustan a los vasos y vasos con puntas de las respectivas medidas

	 731415		 L mm	 g
RAIL-187	3003621	3	187	15
RAIL-264	3003638	3	264	20
RAIL-340	3003645	3	340	30

C1/4

CLIPS PARA REGLETA



- Clips para rail, vasos de 1/4"
- Niquelados, muelle de metal
- Para RAIL-187, -264 o -340

	 731415		 L mm	 g
CLIPS-1/4	3003188	25	19	1



JUEGOS DE LLAVES DE VASO 1/4"

6712R

JUEGOS DE LLAVES DE VASO



- Juego de llaves de vaso 1/4"
- Aleación de acero de alto rendimiento
- Pulido fino
- Caja de metal
- Bandeja de plástico elástico para sujetar las herramientas
- ISO 1174
- DIN 3120

6712R	1838225	1	178x108x31	835
6700SM				
4, 5, 5.5, 6, 7, 8, 10, 11, 13 mm			6950	
6960			6962	
50 mm			150 mm	

6712RN

JUEGOS DE LLAVES DE VASO



- Juego de llaves de vaso 1/4"
- Aleación de acero de alto rendimiento
- Pulido fino
- Caja de metal
- Bandeja de plástico elástico para sujetar las herramientas
- ISO 1174
- DIN 3120

6712RN	1838232	1	178x108x31	835
6700SM				
4, 5, 5.5, 6, 7, 8, 10, 11, 13 mm			6950RN	
6960			6962	
50 mm			150 mm	

A6716DM

JUEGOS DE LLAVES DE VASO



- Juego de llaves de vaso 1/4"
- Aleación de acero de alto rendimiento
- Pulido fino
- Caja de metal
- Bandeja de plástico elástico para sujetar las herramientas
- ISO 1174
- DIN 3120

A6716DM	1820824	1	223x113x41	1175
A6700DM				
5.5, 6, 7, 8, 9, 10, 11, 12, 13, 14 mm			6950	
6956			6954	
6962			6966	
150 mm				



6715MGS



JUEGOS DE LLAVES DE VASO

- Juego de llaves de vaso 1/4"
- Aleación de acero de alto rendimiento
- Pulido fino
- Caja de metal
- Bandeja de plástico elástico para sujetar las herramientas
- ISO 1174
- DIN 3120

	 731415		 mm	 g
6715MGS	1831332	1	223x113x41	1105
6700SM 4, 4.5, 5, 5.5, 6, 7, 8, 9, 10, 11, 13 mm			6950RN	
6956		6954		
6962 150 mm		6966		

6719SM



JUEGOS DE LLAVES DE VASO

- Juego de llaves de vaso 1/4"
- Aleación de acero de alto rendimiento
- Pulido fino
- Caja de metal
- Bandeja de plástico elástico para sujetar las herramientas
- ISO 1174
- DIN 3120

	 731415		 mm	 g
6719SM	1820817	1	223x113x41	1175
6700SM 4, 4.5, 5, 5.5, 6, 7, 8, 9, 10, 11, 12, 13 mm			6950	
6956		6954		
6962 150 mm		6966		



JUEGOS DE LLAVES DE VASO 1/4"

6715MG

JUEGOS DE LLAVES DE VASO



- Juego de llaves de vaso 1/4"
- Aleación de acero de alto rendimiento
- Pulido fino
- Caja de metal
- Bandeja de plástico elástico para sujetar las herramientas
- ISO 1174
- DIN 3120

	 731415		 mm	 g
6715MG	1831349	1	223x113x41	1330
6700SM 4, 4.5, 5, 5.5, 6, 7, 8, 9, 10, 11, 12, 13, 14 mm			6950RN	
6958			6956	
6954			6960 50 mm	
6962 150 mm			6966	

6721NM

JUEGOS DE LLAVES DE VASO



- Juego de llaves de vaso 1/4"
- Aleación de acero de alto rendimiento
- Pulido fino
- Caja de metal
- Bandeja de plástico elástico para sujetar las herramientas
- ISO 1174
- DIN 3120

	 731415		 mm	 g
6721NM	1088309	1	223x113x41	1345
6700SM 4, 4.5, 5, 5.5, 6, 7, 8, 9, 10, 11, 12, 13, 14 mm			6950	
6958			6956	
6954			6960 50 mm	
6962 150 mm			6951	
6966				



6722M

JUEGOS DE LLAVES DE VASO



- Juego de llaves de vaso 1/4"
- Aleación de acero de alto rendimiento
- Pulido fino
- Caja de metal
- Bandeja de plástico elástico para sujetar las herramientas
- ISO 1174
- DIN 3120

	 731415		 mm	 g
6722M	1594411	1	223x113x41	1260
6700SM 4, 5, 6, 7, 8, 9, 10, 11, 13, 14, mm			6950	
6956			6954	
50MH 0.6x4, 1x6, 1x7			52H PH No. 1, 2, 3	
55M 3, 4, 5, 6 mm			6972H	
6960 50 mm			6962 150 mm	
6966				

6715GE

JUEGOS DE LLAVES DE VASO



- Juego de llaves de vaso 1/4"
- Aleación de acero de alto rendimiento
- Pulido fino
- Caja de metal
- Bandeja de plástico elástico para sujetar las herramientas
- ISO 1174
- DIN 3120

	 731415		 mm	 g
6715GE	1831370	1	223x113x41	1210
6700SM 4, 5, 6, 7, 8, 9, 10, 11, 13, 14 mm			6950RN	
6956			6954	
50MH 0.6x4, 1x6, 1x7			52H PH No. 1, 2, 3	
55M 3, 4, 5, 6 mm			6972H	
6960 50 mm			6962 150 mm	
6966				



JUEGOS DE LLAVES DE VASO 1/4"

6715PZ

JUEGOS DE LLAVES DE VASO



- Juego de llaves de vaso 1/4"
- Aleación de acero de alto rendimiento
- Pulido fino
- Caja de metal
- Bandeja de plástico elástico para sujetar las herramientas
- ISO 1174
- DIN 3120

	 731415		 mm	 g
6715PZ	1837525	1	223x113x41	1370
6700SM 4, 4.5, 5, 5.5, 6, 7, 8, 9, 10, 11, 12, 13 mm			6950	
6956			6954	
6709F 0.6x4.5, 1.0x5.5, 1.2x8.0 mm			6709PZ No. 1, 2, 3	
6709M 3, 4, 5, 6, 8 mm			6960 50 mm	
6962 150 mm			6966	

6715GJ

JUEGOS DE LLAVES DE VASO



- Juego de llaves de vaso 1/4"
- Aleación de acero de alto rendimiento
- Pulido fino
- Caja de metal
- Bandeja de plástico elástico para sujetar las herramientas
- ISO 1174
- DIN 3120

	 731415		 mm	 g
6715GJ	1831363	1	223x113x41	1370
6700SM 4, 4.5, 5, 5.5, 6, 7, 8, 9, 10, 11, 12, 13 mm			6950	
6956			6954	
6709F 0.6x4.5, 1.0x5.5, 1.2x8 mm			6709PH PH 1, 2, 3	
6709M 3, 4, 5, 6, 8 mm			6960 50 mm	
6962 150 mm			6966	



6720NM



JUEGOS DE LLAVES DE VASO

- Juego de llaves de vaso 1/4"
- Aleación de acero de alto rendimiento
- Pulido fino
- Caja de metal
- Bandeja de plástico elástico para sujetar las herramientas
- ISO 1174
- DIN 3120

	 731415		 mm	 g
6720NM	1088262	1	351x114x43	2150
6700SM 4, 4.5, 5, 5.5, 6, 7, 8, 9, 10, 11, 12, 13, 14 mm		6950		
1931M 4, 4.5, 5, 5.5, 6, 7, 8, 9, 10, 11, 12, 13, 14 mm		6956		
6954		6962 150 mm		
221 D		7372 0.5x3x80 mm		
6966				

A6716DZ



JUEGOS DE LLAVES DE VASO

- Juego de llaves de vaso 1/4"
- Aleación de acero de alto rendimiento
- Pulido fino
- Caja de metal
- Bandeja de plástico elástico para sujetar las herramientas
- ISO 1174
- DIN 3120

	 731415		 mm	 g
A6716DZ	1820831	1	223x113x41	1185
A6700DZ 3/16, 7/32, 1/4, 9/32, 5/16, 11/32, 3/8, 7/16, 1/2, 9/16		6950		
6956		6954		
6962 150 mm		6966		



JUEGOS DE LLAVES DE VASO 1/4"

6821NZ

JUEGOS DE LLAVES DE VASO



- Juego de llaves de vaso 1/4"
- Aleación de acero de alto rendimiento
- Pulido fino
- Caja de metal
- Bandeja de plástico elástico para sujetar las herramientas
- ISO 1174
- DIN 3120

	 731415		 mm	 g
6821NZ	1089269	1	223x113x41	1385
6700SZ				
5/32, 3/16, 7/32, 1/4, 9/32, 5/16, 11/32, 3/8, 7/16, 1/2, 9/16				
6950		6958		
6956		6954		
6960 50 mm		6962 150 mm		
6951		6966		

6715MZ

JUEGOS DE LLAVES DE VASO



- Juego de llaves de vaso 1/4"
- Aleación de acero de alto rendimiento
- Pulido fino
- Caja de metal
- Bandeja de plástico elástico para sujetar las herramientas
- ISO 1174
- DIN 3120

	 731415		 mm	 g
6715MZ	3003218	1	230x126x40	1105
6700SM				
4, 4.5, 5, 5.5, 6, 7, 8, 9, 10, 11, 13 mm				
6950		6950		
6700SZ	3/16, 7/32, 1/4, 9/32, 5/16, 11/32, 3/8, 7/16, 1/2		6956	
6954		6962 150 mm		
6966		6966		



6729SM



JUEGOS DE LLAVES DE VASO

- Juego de llaves de vaso 1/4" de 13 piezas referencia 6700SM en regleta RAIL-187
- Aleación de acero de alto rendimiento
- Pulido fino
- ISO 1174
- DIN 3120

		 731415		 mm	 g
6729SM		3003225	1	190x55x25	276
6700SM		4, 4.5, 5, 5.5, 6, 7, 8, 9, 10, 11, 12, 13, 14 mm			
6956					

6729SZ



JUEGOS DE LLAVES DE VASO

- Juego de llaves de vaso 1/4" de 7 piezas referencia 6700SZ en RAIL-187
- Aleación de acero de alto rendimiento
- Pulido fino
- ISO 1174
- DIN 3120

		 731415		 mm	 g
6729SZ		3003232	1	190x55x25	193
6700SZ		3/16, 7/32, 1/4, 11/32, 3/8, 7/16, 1/2			
6956					



JUEGOS DE LLAVES DE VASO 1/4"

R6725MK



JUEGOS DE LLAVES DE VASO

- Juego de llaves de vaso 1/4"
- Incluye llave de carraca R6950 para refrigeración
- Aleación de acero de alto rendimiento
- Pulido fino
- Caja de metal
- Bandeja de plástico elástico para sujetar las herramientas
- ISO 1174
- DIN 3120

	 731415		 mm	 g
R6725MK	1088354	1	175x105x26	950
6700SM 7, 8, 10 mm			R6950	
6954			6962	
R6967			R6964A	
R6810M 3.4, 4, 4.5, 5, 6, 7, 8, 9, 10 mm			R6810Z 1/4	
6966				

R6725ZK



JUEGOS DE LLAVES DE VASO

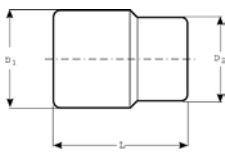
- Juego de llaves de vaso 1/4"
- Incluye llave de carraca R6950 para refrigeración
- Aleación de acero de alto rendimiento
- Pulido fino
- Caja de metal
- Bandeja de plástico elástico para sujetar las herramientas
- ISO 1174
- DIN 3120

	 731415		 mm	 g
R6725ZK	1784898	1	175x105x26	1000
6700SZ 1/4, 5/16, 3/8, 7/16, 1/2, 11/32			R6950	
6954			6962	
R6967			R6964A	
R6810Z 3/16, 1/4, 5/16, 7/32, 3/8			R6810M 6 mm	
R6822Z 15/32x11/32			6966	



7400SM

HEXAGONAL, MÉTRICAS



- Vaso de longitud estándar, cuadrado de 3/8"
- Hexagonal, dimensiones métricas
- No es adecuado para uso con máquinas de impacto
- Aleación de acero de alto rendimiento
- Pulido fino
- Estriado
- ISO 2725 / 1174
- DIN 3124 / 3120

	 731415		 mm	L mm	D1 mm	D2 mm	 g
7400SM-6	1092917	5	6	25.5	9.3	17	15
7400SM-7	1092924	5	7	25.5	10.9	17	15
7400SM-8	1092931	5	8	25.5	11.8	17	16
7400SM-9	1092948	5	9	25.5	13.4	17	19
7400SM-10	1092955	5	10	25.5	14.6	17	19
7400SM-11	1092962	5	11	25.5	15.9	17	20
7400SM-12	1092979	5	12	25.5	17	17	22
7400SM-13	1092986	5	13	25.5	18.4	17	22
7400SM-14	1092993	5	14	27	19.6	18.4	23
7400SM-15	1093006	5	15	27	20.9	19	25
7400SM-16	1831127	5	16	27	22	20	25
7400SM-17	1093020	5	17	27	24.5	20	30
7400SM-18	1831134	5	18	27	24.5	20	30
7400SM-19	1093044	5	19	29	25.6	21	40
7400SM-20	3002570	5	20	29	26.8	24	63
7400SM-21	3002587	5	21	29	27.9	24	73
7400SM-22	3002594	5	22	31	29.6	26	78

7400SR/

HEXAGONAL, MÉTRICAS



- Juego de llaves de vaso 3/8" de 12 piezas referencia 7400SM en RAIL-264
- Aleación de acero de alto rendimiento
- Pulido fino
- ISO 1174
- DIN 3120

	 731415		 mm	 g
7400SR/S12	3003294	1	41x273x44	438

7400SM 8, 9, 10, 11, 12, 13, 14, 15, 16, 17,





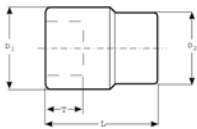
A7400DM

BIHEXAGONAL, MÉTRICAS



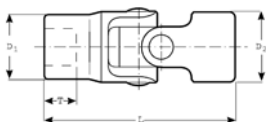
- Vaso de longitud estándar, cuadrado de 3/8"
- Bihexagonal, dimensiones métricas
- No es adecuado para uso con máquinas de impacto
- Aleación de acero de alto rendimiento
- Pulido fino
- Estriado
- Paredes finas
- ISO 2725 / 1174
- DIN 3124 / 3120
- Vasos aplicables en tuercas y tornillos de la industria aeroespacial

	 731415		 mm	L mm	D1 mm	D2 mm	T mm	 g
A7400DM-6	0118212	5	6	25.5	9.3	17	7	14
A7400DM-7	0118229	5	7	25.5	10.9	17	7	14
A7400DM-8	0118236	5	8	25.5	11.8	17	8	14
A7400DM-9	1819965	5	9	25.5	13.4	17	8	19
A7400DM-10	1819972	5	10	25.5	14.6	17	8	19
A7400DM-11	1819989	5	11	25.5	15.9	17	8	19
A7400DM-12	1819996	5	12	25.5	17.0	17	8.5	22
A7400DM-13	1820008	5	13	25.5	18.4	17	8.5	22
A7400DM-14	1820015	5	14	27	19.6	19	13	22
A7400DM-15	1820022	5	15	27	20.9	19	13	26
A7400DM-16	1820039	5	16	27	22	20	13	28
A7400DM-17	1820046	5	17	27	13.4	20	13	30
A7400DM-18	1820053	5	18	27	24.5	20	13	36
A7400DM-19	1820060	5	19	29	25.6	21	14	39
A7400DM-20	1820077	5	20	29	26.8	24	14	42
A7400DM-21	1820084	5	21	29	27.9	24	14	49
A7400DM-22	1820091	5	22	31	29.6	26	16	50


A7400DZ
BIHEXAGONAL, PULGADAS


- Vaso de longitud estándar, cuadrado de 3/8"
- Bihexagonal, dimensiones en pulgadas
- No es adecuado para uso con máquinas de impacto
- Aleación de acero de alto rendimiento
- Pulido fino
- Estriado
- Paredes finas
- ISO 2725 / 1174
- DIN 3124 / 3120
- Vasos aplicables en tuercas y tornillos de la industria aeroespacial

	 731415			L mm	D1 mm	D2 mm	T mm	 g
A7400DZ-1/4	1759193	5	1/4	25.5	10	17	7	15
A7400DZ-5/16	1759278	5	5/16	25.5	11.8	17	8	16
A7400DZ-3/8	1759438	5	3/8	25.5	14.3	17	8	19
A7400DZ-7/16	1759513	5	7/16	25.5	16	17	8	21
A7400DZ-1/2	1759780	5	1/2	25.5	18.4	17	8.5	22
A7400DZ-17/32	1819866	5	17/32	25.5	19.6	18.4	8.5	23
A7400DZ-9/16	1759865	5	9/16	27	20.2	18.4	13	25
A7400DZ-19/32	1819873	5	19/32	27	20.9	19	13	26
A7400DZ-5/8	1819880	5	5/8	27	22	20	13	28
A7400DZ-11/16	1819897	5	11/16	27	23.9	20	13	30
A7400DZ-3/4	1819903	5	3/4	29	25.6	21	14	40
A7400DZ-13/16	1819910	5	13/16	29	27.9	24	14	44
A7400DZ-7/8	1819927	5	7/8	31	30	26	16	50

A7410DZ
BIHEXAGONAL, PULGADAS


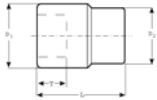
- Vaso articulado, cuadrado de 3/8"
- Bihexagonal, dimensiones en pulgadas
- No es adecuado para uso con máquinas de impacto
- Aleación de acero de alto rendimiento
- Pulido fino
- Paredes finas
- ISO 1174
- DIN 3120
- Vasos aplicables en tuercas y tornillos de la industria aeroespacial

	 731415			L mm	D1 mm	D2 mm	T mm	 g
A7410DZ-5/16	3006271	1	5/16	55.9	11.4	19.0	6.0	39
A7410DZ-3/8	3006288	1	3/8	55.9	11.4	19.0	6.0	39
A7410DZ-7/16	3006295	1	7/16	55.9	15.7	19.0	7.6	45
A7410DZ-1/2	3006301	1	1/2	55.9	18.0	19.0	8.7	60
A7410DZ-9/16	3006318	1	9/16	55.9	16.6	19.0	10.7	69
A7410DZ-5/8	3006325	1	5/8	57.8	21.2	19.0	12.2	79
A7410DZ-11/16	3006332	1	11/16	57.8	23.6	19.0	13.8	95
A7410DZ-3/4	3006349	1	3/4	59.9	25.2	19.0	15.5	100



A7402DM

BIHEXAGONAL SERIE LARGA, MÉTRICAS



- Vaso serie larga, cuadrado de 3/8"
- Bihexagonal, dimensiones métricas
- No es adecuado para uso con máquinas de impacto
- Aleación de acero de alto rendimiento
- Pulido fino
- Estriado
- Paredes finas
- ISO 2725-1 / 1174-1
- DIN 3120
- Vasos aplicables en tuercas y tornillos de la industria aeroespacial

	 731415		 mm	L mm	D1 mm	D2 mm	T mm	 g
A7402DM-10	1820138	1	10	56	14.3	17.3	9.7	41
A7402DM-11	1820145	1	11	56	15.8	17.3	11.2	42
A7402DM-12	1820152	1	12	56	16.6	17.3	12.7	44
A7402DM-13	1820169	1	13	60	18.0	17.3	12.7	58
A7402DM-14	1820176	1	14	60	19.6	18.0	15.5	63
A7402DM-15	1820183	1	15	60	20.4	19.0	15.5	75
A7402DM-16	1820190	1	16	60	21.1	20.0	15.5	79
A7402DM-17	1820206	1	17	60	22.8	20.0	15.5	93
A7402DM-18	1820213	1	18	60	24.3	21.0	18.5	100
A7402DM-19	1820220	1	19	60	25.1	22.0	18.5	109

A7402DZ

BIHEXAGONAL SERIE LARGA, PULGADAS



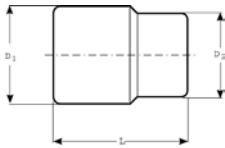
- Vaso serie larga, cuadrado de 3/8"
- Bihexagonal, dimensiones en pulgadas
- No es adecuado para uso con máquinas de impacto
- Aleación de acero de alto rendimiento
- Pulido fino
- Estriado
- Paredes finas
- ISO 2725-1 / 1174-1
- DIN 3120
- Vasos aplicables en tuercas y tornillos de la industria aeroespacial

	 731415		 "	L mm	D1 mm	D2 mm	T mm	 g
A7402DZ-1/4	1759940	1	1/4	56	10.0	17.3	5.8	41
A7402DZ-5/16	1760014	1	5/16	56	11.4	17.3	7.4	42
A7402DZ-3/8	1760366	1	3/8	56	14.3	17.3	10.2	45
A7402DZ-7/16	1760441	1	7/16	56	15.7	17.3	11.2	45
A7402DZ-1/2	1760526	1	1/2	60	18.0	17.3	12.7	60
A7402DZ-9/16	1760793	1	9/16	60	19.6	18.0	15.5	69
A7402DZ-19/32	3003041	1	19/32	60	20.4	18.5	10.7	76
A7402DZ-5/8	1820107	1	5/8	60	21.1	19.0	15.5	79
A7402DZ-11/16	1820114	1	11/16	60	23.6	20.5	15.5	95
A7402DZ-3/4	1820121	1	3/4	60	25.2	22.0	18.5	100
A7402DZ-13/16	3003027	1	13/16	60	26.7	23.5	17.0	109
A7402DZ-7/8	3003034	1	7/8	60	29.1	26.0	18.3	109



SF

HEXAGONAL, MÉTRICAS

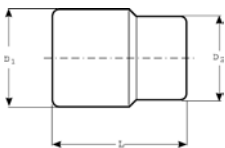


- Vaso de longitud estándar, cuadrado de 3/8"
- Hexagonal, dimensiones métricas
- No es adecuado para uso con máquinas de impacto
- Aleación de acero de alto rendimiento
- Acabado mate
- ISO 2725 / 1174
- DIN 3124 / 3120
- Embalaje en blister con información de producto

	 731415			L mm	D1 mm	D2 mm	 g
SBSF-10	3012654	1	10	25.8	14.3	17.3	19
SBSF-11	3012661	1	11	25.8	15.7	17.3	20
SBSF-12	3012678	1	12	25.8	16.6	17.3	22
SBSF-13	3012685	1	13	25.8	18.0	17.3	22
SBSF-14	3012692	1	14	26.2	19.6	18.0	23
SBSF-15	3012708	1	15	27.8	20.4	19.0	25
SBSF-16	3012715	1	16	28.3	21.1	20.0	25
SBSF-17	3012722	1	17	28.8	22.8	20.0	30
SBSF-18	3012739	1	18	29.5	24.3	21.0	30
SBSF-19	3012746	1	19	30.1	25.1	22.0	40

7400TORX-E

TORX®-E



- Vaso TORX® hembra, cuadrado 3/8"
- Para tornillos TORX®
- No es adecuado para uso con máquinas de impacto
- Aleación de acero de alto rendimiento
- Pulido fino
- Estriado
- ISO 2725 / 1174
- DIN 3124 / 3120

	 731415			L mm	D1 mm	D2 mm		 g
7400TORX-E8	0118243	5	E8	31	10.2	17	M5+M6	25
7400TORX-E10	3003058	5	E10	31	12.3	17	M6+M8	25
7400TORX-E11	3003065	5	E11	31	13.3	17	-	25
7400TORX-E12	3003072	5	E12	31	14.3	17	M8+M10	25
7400TORX-E14	3003089	5	E14	31	15.8	17	M10+M12	25
7400TORX-E16	3003096	5	E16	31	19.6	19.6	-	26
7400TORX-E18	3003102	5	E18	31	21	21	M12+M14	27



VASOS 3/8"

7400TORX-ER/

TORX®-E



- Juego de vasos de 3/8" 7 piezas referencia 7400TORX-E en RAIL-264
- Aleación de acero de alto rendimiento
- Pulido fino
- ISO 1174
- DIN 3120



7400TORX-ER/S7	731415 3003300	1	190x55x25 mm	333 g

7400TORX-E E8, E10, E11, E12, E14, E16, E18



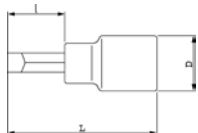
VASOS CON PUNTAS 3/8"

7409F

PUNTAS RECTAS



- Vaso con punta recta, cuadrado de 3/8"
- No es adecuado para uso con máquinas de impacto
- Aleación de acero de alto rendimiento
- Pulido fino
- Estriado
- ISO 1174
- DIN 3120



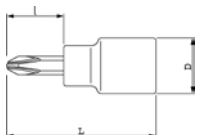
			L mm	l mm			D mm	
	731415				mm	mm		
7409F-6.5	3002129	5	47	17	0.8	6.4	19	55
7409F-8	3002136	5	50.5	20.5	1.2	7.9	19	55
7409F-10	3002143	5	50.5	20.5	1.5	9.5	19	59

7409PH

PUNTAS PHILLIPS



- Vaso con punta Phillips, cuadrado de 3/8"
- No es adecuado para uso con máquinas de impacto
- Aleación de acero de alto rendimiento
- Pulido fino
- Estriado
- ISO 1174
- DIN 3120

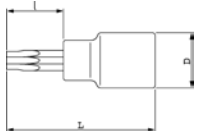


				l mm	L mm	D mm	
	731415						
7409PH-1	3002150	5	1	17	47	19	55
7409PH-2	3002167	5	2	17	47	19	55
7409PH-3	3002174	5	3	17	47	19	60



7409TORX

PUNTAS TORX®

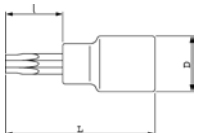


- Vaso con punta TORX®, cuadrado de 3/8"
- No es adecuado para uso con máquinas de impacto
- Aleación de acero de alto rendimiento
- Pulido fino
- Estriado
- ISO 1174
- DIN 3120

	 731415			I mm	L mm	D mm		 g
7409TORX-T25	3001771	5	T25	17	47	19	M5	54
7409TORX-T27	3001788	5	T27	17	47	19	-	54
7409TORX-T30	3001795	5	T30	17	47	19	M6	54
7409TORX-T40	3001801	5	T40	17	47	19	M8	55
7409TORX-T45	3001818	5	T45	20.5	50.5	19	-	55
7409TORX-T50	3001825	5	T50	20.5	50.5	19	M10	55

7409TORX-R

PUNTAS TORX®



- Vaso con punta TORX® inviolable, con cuadrado de 3/8"
- No es adecuado para uso con máquinas de impacto
- Aleación de acero de alto rendimiento
- Pulido fino
- Estriado
- ISO 1174
- DIN 3120

	 731415			I mm	L mm	D mm		 g
7409TORX-R-T27	3001856	5	TR 27	17	47	19	-	54
7409TORX-R-T30	3001863	5	TR 30	17	47	19	M6	54
7409TORX-R-T40	3001870	5	TR 40	17	47	19	M8	55
7409TORX-R-T45	3001887	5	TR 45	20.5	50.5	19	-	55
7409TORX-R-T50	3001894	5	TR 50	20.5	50.5	19	M10	55

7409TORX-TRR/

PUNTAS TORX®



- Juego de 5 vasos con puntas TORX inviolables 3/8" modelo 7409TORX-R, sobre RAIL-187
- Aleación de acero de alto rendimiento
- Pulido fino
- ISO 1174
- DIN 3120

	 731415		 mm	 g
7409TORX-TRR/S5	3003263	1	190x55x25	333

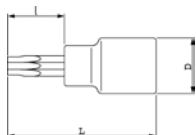
7409TORX-R TR-27, TR-30, TR-40, TR-45, TR-50





VASOS CON PUNTAS 3/8"

7409TORX-L

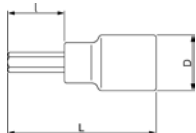


PUNTAS TORX®

- Vaso con punta TORX®, serie larga, cuadrado de 3/8"
- No es adecuado para uso con máquinas de impacto
- Aleación de acero de alto rendimiento
- Pulido fino
- Estriado
- ISO 1174
- DIN 3120

	 731415			I mm	L mm	D mm		 g
7409TORX-T25-L	3011237	5	T25	110	140	19	M5	108
7409TORX-T30-L	3011244	5	T30	110	140	19	M6	108
7409TORX-T40-L	3011251	5	T40	110	140	19	M8	109
7409TORX-T45-L	3011268	5	T45	110	140	19	-	109
7409TORX-T50-L	3011275	5	T50	110	140	19	M10	110

7409M



PUNTAS HEXAGONALES

- Vaso con punta hexagonal, cuadrado de 3/8"
- Dimensiones métricas
- No es adecuado para uso con máquinas de impacto
- Aleación de acero de alto rendimiento
- Pulido fino
- Estriado
- ISO 1174
- DIN 3120

	 731415		 mm	I mm	L mm	D mm	 g
7409M-3	3002235	5	3	17	47	19	32
7409M-4	3001900	5	4	17	47	19	32
7409M-5	3001917	5	5	17	47	19	35
7409M-6	3001924	5	6	17	47	19	40
7409M-7	3001931	5	7	20.5	50.5	19	45
7409M-8	3001948	5	8	20.5	50.5	19	50
7409M-10	3001962	5	10	20.5	50.5	19	54

7409MR/



PUNTAS HEXAGONALES

- Juego de vasos con punta hexagonal 3/8" referencia 7409M sobre RAIL-187
- Aleación de acero de alto rendimiento
- Pulido fino
- ISO 1174
- DIN 3120

	 731415		 mm	 g
7409MR/S7	3003256	1	190x55x25	332

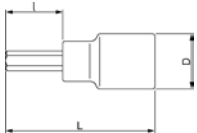
7409MR/S7 3, 4, 5, 6, 7, 8, 10 MM





7409BH

PUNTAS HEXAGONALES



- Vaso con punta hexagonal con bola, cuadrado de 3/8"
- Dimensiones métricas
- No es adecuado para uso con máquinas de impacto
- Aleación de acero de alto rendimiento
- Pulido fino
- Estriado
- ISO 1174
- DIN 3120

	 731415		 mm	I mm	L mm	D mm	 g
7409BH-4	3002075	5	4	65.5	95.5	19	54
7409BH-5	3002082	1	5	65.5	95.5	19	54
7409BH-6	3002099	5	6	65.5	95.5	19	55
7409BH-8	3002105	5	8	65.5	95.5	19	57
7409BH-10	3002112	5	10	65.5	95.5	19	59

ACCESORIOS 3/8"



7755-3/8

LLAVE DE CARRACA REVERSIBLE

ergo®



- Llave de carraca de 3/8", diseñada según los procesos científicos ERGO™
- 72 dientes / Ángulo de acción de 5°
- Aleación de acero de alto rendimiento
- Pulido fino
- Cambio de sentido sencillo con una mano, girando ligeramente la anilla, patentado
- Botón de extracción rápida de vasos
- Disco de giro rápido integrado, para acelerar el apretado o desatornillado
- Recambios disponibles
- ISO 3315 / 1174-2
- DIN 3122 / 3120; UNE 16512
- SB = Embalaje en blister con información de producto

	 731415		 mm	 g
7755-3/8	3002372	1	215	245
SB7755-3/8	3010100	1	215	245



ACCESORIOS 3/8"

7750

LLAVE DE CARRACA REVERSIBLE



- Llave de carraca reversible de 3/8"
- 80 dientes / Ángulo de acción de 4.5°
- Aleación de acero de alto rendimiento
- Pulido fino
- Cabeza sellada
- Funcionamiento fluido
- Sistema de doble trinquete para mayor potencia
- Mecanismo patentado
- Recambios disponibles
- ISO 3315 / 1174-2
- DIN 3122 / 3120; UNE 16512



7750



731415
1096427



1



205



260

7750RN

LLAVE DE CARRACA REVERSIBLE



- Llave de carraca reversible de 3/8"
- 72 dientes / Ángulo de acción de 5°
- Aleación de acero de alto rendimiento
- Pulido fino
- Flecha indicadora del sentido del giro. Patentada
- Recambios disponibles
- ISO 3315 / 1174-2
- DIN 3122 / 3120; UNE 16512



7750RN



731415
1831240



1



202



205

SBS750

LLAVE DE CARRACA REVERSIBLE



- Llave de carraca reversible de 3/8"
- 60 dientes / Ángulo de acción de 6°
- Aleación de acero de alto rendimiento
- Acabado mate
- Botón de extracción rápida
- ISO 3315 / 1174-2
- DIN 3122 / 3120; UNE 16512
- Embalaje en blister



SBS750



731415
3012883



1



200



235



7710

LLAVE DE CARRACA ARTICULADA REVERSIBLE



- Llave de carraca articulada reversible de 3/8"
- 60 dientes / Ángulo de acción de 6°
- Aleación de acero de alto rendimiento
- Pulido fino
- Botón de extracción rápida
- ISO 3315 / 1174-2
- DIN 3122 / 3120; UNE 16512

	 731415		 L mm	 g
7710	1551445	1	280	340

7752

BERBIQUÍ



- Berbiquí de 3/8", con mango de acero giratorio
- Aleación de acero de alto rendimiento
- Pulido fino
- ISO 3315 / 1174
- DIN 3122 / 3123 / 3120

	 731415		 L mm	 g
7752	1096533	1	435	410

7758

MANGO ARTICULADO



- Mango articulado de 3/8"
- Aleación de acero de alto rendimiento
- Pulido fino
- ISO 3315 / 1174
- DIN 3122 / 3123 / 3120

	 731415		 L mm	 g
7758	1096595	1	250	250

S705

MANGO ARTICULADO



- Mango articulado de 3/8"
- Aleación de acero de alto rendimiento
- Acabado mate
- ISO 3315 / 1174
- DIN 3122 / 3123 / 3120
- Embalaje en blister

	 731415		 L mm	 g
SBS705	3012968	1	240	250



7754

MANGO CORREDIZO EN T



- Mango corredizo en T de 3/8"
- Aleación de acero de alto rendimiento
- Pulido fino
- 100% corredizo
- ISO 3315 / 1174
- DIN 3122 / 3123 / 3120; UNE 16512



7754



731415

1096557



1



160



130

S755

MANGO CORREDIZO EN T



- Mango corredizo en T de 3/8"
- Aleación de acero de alto rendimiento
- Acabado mate
- ISO 3315 / 1174
- DIN 3122 / 3123 / 3120
- Embalaje en blister



SBS755



731415

3012913



1



160



130

7757

DESTORNILLADOR PORTAVASOS



- Destornillador portavasos de 3/8"
- Con cuadrado de 3/8" hembra en el mango para ser usado como alargadera o para agregarla a un mango corredizo en T
- Aleación de acero de alto rendimiento
- Pulido fino
- ISO 3315 / 1174
- DIN 3122 / 3123 / 3120; UNE 16512



7757



731415

1096588



1



150



170



7760-7761-7762

ALARGADERAS

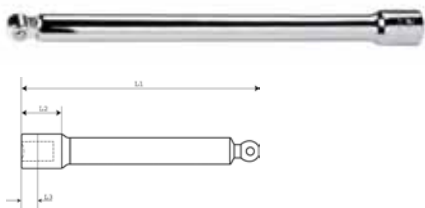


- Alargadera de 3/8"
- Aleación de acero de alto rendimiento
- Pulido fino
- ISO 3316 / 1174
- DIN 3122 / 3123 / 3120; UNE 16511
- SB = Embalaje en blister con información de producto

	 731415			
7760	1096618	1	75	80
7761	1096632	1	127	115
7762	1096649	1	252	210
SB7760	3003980	1	75	80
SB7762	3004000	1	252	210

7760-W - 7761-W

ALARGADERAS



- Alargadera angular cardan de 3/8"
- Aleación de acero de alto rendimiento
- Pulido fino
- ISO 1174
- DIN 3120

	 731415		L1 mm	L2 mm	L3 mm	
7760-W	0107155	1	75	18	8	75
7761-W	0107162	1	150	18	8	145

7759

ALARGADERAS



- Alargadera flexible de 3/8"
- Aleación de acero de alto rendimiento
- Pulido fino
- ISO 1174
- DIN 3120
- No diseñada para apriete final, ni para un desatornillado inicial

	 731415			
7759	1096601	1	208	125



S760 - S762

ALARGADERAS



- Alargadera de 3/8"
- Aleación de acero de alto rendimiento
- Acabado mate
- ISO 3316 / 1174
- DIN 3122 / 3123 / 3120
- Embalaje en blister

	 731415		 L mm	 g
SBS760	3012937	1	75	80
SBS761	3012944	1	125	115
SBS762	3012951	1	250	210

7766

ARTICULACIÓN UNIVERSAL



- Articulación universal cardan 3/8"
- Aleación de acero de alto rendimiento
- Pulido fino
- ISO 3316 / 1174
- DIN 3122 / 3123 / 3120; UNE 16511

	 731415		 L mm	 g
7766	1096694	1	51.5	70

S775

ARTICULACIÓN UNIVERSAL



- Articulación universal cardan 3/8"
- Aleación de acero de alto rendimiento
- Acabado mate
- ISO 3316 / 1174
- DIN 3122 / 3123 / 3120; UNE 16511
- Embalaje en blister

	 731415		 L mm	 g
SBS775	3012920	1	52	70



7768

ARTICULACIÓN UNIVERSAL



- Articulación universal cardan de 3/8", funcionamiento fluido
- Aleación de acero de alto rendimiento
- Pulido fino
- ISO 3316 / 1174
- DIN 3122 / 3123 / 3120; UNE 16511
- Las formas redondeadas mejoran la transmisión del movimiento, mejorando así la eficiencia del trabajo
- Muelle de acción para una correcta fijación
- Ángulo de acción de 45°

7768	731415 0128433	1	45 mm	60 g

7764

ADAPTADORES



- Reductor de cuadrado de 3/8" a cuadrado de 1/4"
- Aleación de acero de alto rendimiento
- Pulido fino
- ISO 1174
- DIN 3120 / 3123; UNE 16503

7764	731415 1096670	1	3/8"	1/4"	24.7 mm	25 g

8164-1/2

ADAPTADORES



- Ampliador de cuadrado de 3/8" a cuadrado de 1/2"
- Aleación de acero de alto rendimiento
- Pulido fino
- ISO 1174
- DIN 3120 / 3123; UNE 16503

8164-1/2	731415 1105266	1	3/8"	1/2"	33 mm	62 g

8167

ADAPTADORES



- Ampliador plano de cuadrado de 3/8" a cuadrado de 1/2"
- Aleación de acero de alto rendimiento
- Acabado galvanizado
- Con imán en el disco
- ISO 1174
- DIN 3120; UNE 16503

8167	731415 3003584	1	3/8"	1/2"	13.0 mm	30 g



ACCESORIOS 3/8"

S723 / S724

ADAPTADORES



- Reductores de cuadrado de 3/8" a cuadrados de 1/4" y 1/2"
- Aleación de acero de alto rendimiento
- Acabado mate
- ISO 1174
- DIN 3120 / 3123; UNE 16503
- Embalaje en blister

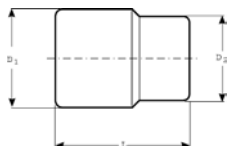
	 731415					
SBS723	3012890	1	3/8"	1/4"	27	25
SBS724	3012906	1	3/8"	1/2"	35	62

7106

ADAPTADORES



- Adaptador de 3/8" para puntas de 5/16"
- Aleación de acero de alto rendimiento
- Pulido fino
- ISO 1174
- DIN 3120; UNE 16503



	 841334			L mm	D1 mm	D2 mm	
7106J0080	5025164	1	5/16"	28	17	13	32

8967/

JUEGO DE ADAPTADORES



- Juego de ampliadores planos, 3 piezas
- Contiene: 7767, 8167 y 8967
- Aleación de acero de alto rendimiento
- Acabado galvanizado
- Con imán en el disco
- ISO 1174
- DIN 3120; UNE 16503

	 731415			
8967/S3	3003607	1	30x194x110	109



7755-SO/1

KITS DE REPARACIÓN



- Kit de reparación para llave de carraca de 3/8" 7755-3/8
- Contiene: 6 piezas

	 731415		
7755-SO/1	3010728	1	53

7750-SPARE

KITS DE REPARACIÓN



- Kit de reparación para llave de carraca de 3/8" 7750

	 731415		
7750-SPARE	0187874	1	60

7750RN-SPARE

KITS DE REPARACIÓN



- Kit de reparación para llave de carraca de 3/8" 7750RN

	 731415		
7750RN-SPARE	0209361	1	60

7710-SO/1

KITS DE REPARACIÓN



- Kit de reparación para llave de carraca de 3/8" 7710

	 731415		
7710-SO/1	1809744	1	109



ACCESORIOS 3/8"

187/264/340

REGLETA PARA VASOS



- Regleta para vasos de metal cromado en zinc con 2 agujeros para tornillos, (modelo -340 con 3 agujeros)
- Se pueden montar CLIPS-1/4 (1/4"), CLIPS-3/8 (3/8") y CLIPS-1/2 (1/2") sobre la regleta
- Se ajustan a los vasos y vasos con puntas de las respectivas medidas

	 731415		 L mm	 g
RAIL-187	3003621	3	187	15
RAIL-264	3003638	3	264	20
RAIL-340	3003645	3	340	30

C3/8

CLIPS PARA REGLETA



- Railes-clips para vasos de 3/8"
- Niquelados, muelle de metal
- Para rail -187, -264 o -340

	 731415		 L mm	 g
CLIPS-3/8	3003195	25	19	2



JUEGOS DE LLAVES DE VASO 3/8"

7420RE

JUEGOS DE LLAVES DE VASO



- Juego de llaves de vaso 3/8"
- Incluye llave de carraca de 3/8", diseñada según los procesos científicos ERGO™
- Hexagonal, dimensiones métricas
- Aleación de acero de alto rendimiento
- Pulido fino
- Caja de metal
- Bandeja de plástico elástico para sujetar las herramientas
- ISO 1174
- DIN 3120

	 731415		 mm	 g
7420RE	3014962	1	312x115x50	1900
7755-3/8			7761 125 mm	
7400SM				
8, 10, 11, 12, 13, 14, 15, 16, 17, 18, 19 mm				



7440ME

JUEGOS DE LLAVES DE VASO



- Juego de llaves de vaso 3/8"
- Incluye llave de carraca de 3/8", diseñada según los procesos científicos ERGO™
- Hexagonal, dimensiones métricas
- Aleación de acero de alto rendimiento
- Pulido fino
- Caja de metal
- Bandeja de plástico elástico para sujetar las herramientas
- ISO 1174
- DIN 3120

	 731415		 mm	 g
7440ME	3014986	1	312x115x50	2075
7400SM 6, 7, 8, 9, 10, 11, 12, 13, 14, 15, 17, 19 mm			7755-3/8	
7758		7761 125 mm		

7430GE

JUEGOS DE LLAVES DE VASO



- Juego de llaves de vaso 3/8"
- Incluye llave de carraca de 3/8", diseñada según los procesos científicos ERGO™
- Hexagonal, dimensiones métricas
- Aleación de acero de alto rendimiento
- Pulido fino
- Caja de metal
- Bandeja de plástico elástico para sujetar las herramientas
- ISO 1174
- DIN 3120

	 731415		 mm	 g
7430GE	3014979	1	312x115x50	2300
7754		7761 125 mm		
7762 250 mm		7766		
7400SM 6, 7, 8, 9, 10, 11, 12, 13, 14, 15, 17, 19 mm			7755-3/8	



JUEGOS DE LLAVES DE VASO 3/8"

A7435DME



JUEGOS DE LLAVES DE VASO

- Juego de llaves de vaso 3/8"
- Incluye llave de carraca de 3/8", diseñada según los procesos científicos ERGO™
- Bihexagonal, dimensiones métricas
- Aleación de acero de alto rendimiento
- Pulido fino
- Caja de metal
- Bandeja de plástico elástico para sujetar las herramientas
- ISO 1174
- DIN 3120

	 731415		 mm	 g
A7435DME	3015006	1	490X150X38	3300
A7400DM	9, 10, 11, 12, 13, 14, 15, 16, 17, 18, 19, 20, 21, 22 mm			
7755-3/8		7758		
7754		7752		
7760 75 mm		7761 125 mm		
7762 250 mm		7766		

A7440DZE



JUEGOS DE LLAVES DE VASO

- Juego de llaves de vaso 3/8"
- Incluye llave de carraca de 3/8", diseñada según los procesos científicos ERGO™
- Bihexagonal, dimensiones en pulgadas
- Aleación de acero de alto rendimiento
- Pulido fino
- Caja de metal
- Bandeja de plástico elástico para sujetar las herramientas
- ISO 1174
- DIN 3120

	 731415		 mm	 g
A7440DZE	3014993	1	490X150X38	2050
A7400DZ	1/4, 5/16, 3/8, 7/16, 1/2, 9/16, 5/8, 11/16, 3/4, 13/16, 7/8			
7755-3/8		7758		
7761 125 mm				



A7440DME

JUEGOS DE LLAVES DE VASO



- Juego de llaves de vaso 3/8"
- Incluye llave de carraca de 3/8", diseñada según los procesos científicos ERGO™
- Bihexagonal, dimensiones métricas
- Aleación de acero de alto rendimiento
- Pulido fino
- Caja de metal
- Bandeja de plástico elástico para sujetar las herramientas
- ISO 1174
- DIN 3120

	 731415		 mm	 g
A7440DME	3015419	1	312x115x50	2050
A7400DM	9, 10, 11, 12, 13, 14, 15, 16, 17, 18, 19, 20, 21, 22 mm			
7755-3/8		7758		
7761 125 mm				

A7535DZE

JUEGOS DE LLAVES DE VASO



- Juego de llaves de vaso 3/8"
- Incluye llave de carraca de 3/8", diseñada según los procesos científicos ERGO™
- Bihexagonal, dimensiones en pulgadas
- Aleación de acero de alto rendimiento
- Pulido fino
- Caja de metal
- Bandeja de plástico elástico para sujetar las herramientas
- ISO 1174
- DIN 3120

	 731415		 mm	 g
A7535DZE	3015013	1	45x500x165	3150
A7400DZ	1/4, 5/16, 3/8, 7/16, 1/2, 17/32, 9/16, 19/32, 5/8, 11/16, 3/4, 13/16, 7/8			
7755-3/8		7758		
7754		7752		
7760 75 mm		7762 250 mm		
7766				



JUEGOS DE LLAVES DE VASO 3/8"

7429JDE

JUEGOS DE LLAVES DE VASO



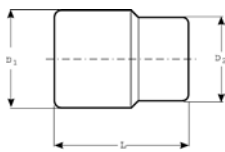
- Juego de llaves de vaso 3/8"
- Incluye llave de carraca de 3/8", diseñada según los procesos científicos ERGO™
- Bihexagonal, dimensiones métricas
- Aleación de acero de alto rendimiento
- Pulido fino
- Caja de metal
- Bandeja de plástico elástico para sujetar las herramientas
- ISO 1174
- DIN 3120

	 731415		 mm	 g
7429JDE	3003348	1	490X150X38	3743
A7400DM	6, 7, 8, 9, 10, 11, 12, 13, 14, 15, 16, 17, 18, 19, 20, 21, 22 mm			
7755-3/8		7757		
7754		7409F 6.5, 8 mm		
7409PH PH 1, 2, 3		7409M 3, 4, 5, 6, 8 mm		
7760 75 mm		7762 250 mm		
7407H		7766		








7800SM

HEXAGONAL, MÉTRICAS



- Vaso de longitud estándar, cuadrado de 1/2"
- Hexagonal, dimensiones métricas
- No es adecuado para uso con máquinas de impacto
- Aleación de acero de alto rendimiento
- Pulido fino
- Estriado
- ISO 2725 / 1174
- DIN 3124 / 3120
- SB = Embalaje en blister con información de producto

	 731415		 mm	L mm	D1 mm	D2 mm	 g
7800SM-8	1830793	10	8	38	12.9	22.0	42
7800SM-9	1830809	10	9	38	14.2	22.0	42
7800SM-10	1097851	10	10	38	15.4	22.0	51
7800SM-11	1097868	10	11	38	16.6	22.0	51
7800SM-12	1097875	10	12	38	17.9	22.0	51
7800SM-13	1097882	10	13	38	19.1	22.0	53
7800SM-14	1097899	10	14	38	20.4	22.0	54
7800SM-15	1097905	10	15	38	21.6	22.0	64
7800SM-16	1097912	10	16	38	22.9	22.0	64
7800SM-17	1097929	10	17	38	24.1	23.0	72
7800SM-18	1097936	10	18	38	25.4	23.5	76
7800SM-19	1097943	10	19	38	26.6	24.0	80
7800SM-21	1097967	5	21	39	29.1	25.0	102
7800SM-22	1097974	5	22	39	30.4	25.5	109
7800SM-23	1097981	5	23	40	31.6	26.0	109
7800SM-24	1097998	5	24	41	32.9	26.5	121
7800SM-25	1098001	5	25	42	34.1	27.0	124
7800SM-26	1830823	5	26	43	35.4	28.0	136
7800SM-27	1098025	5	27	44	36.6	29.0	173
7800SM-28	1830830	5	28	45	37.9	29.0	173
7800SM-30	1098056	5	30	47	40.4	29.5	189
7800SM-32	1098063	5	32	47	42.9	30.5	227
7800SM-34	3011305	5	34	47	43.0	42.0	228
7800SM-36	1098087	1	36	57	50.0	42.0	315
SB7800SM-8	0104680	1	8	38	12.9	22.0	42
SB7800SM-9	0104697	1	9	38	14.2	22.0	42
SB7800SM-10	0104703	1	10	38	15.4	22.0	51
SB7800SM-11	0104710	1	11	38	16.6	22.0	51
SB7800SM-12	0104727	1	12	38	17.9	22.0	51
SB7800SM-13	0104734	1	13	38	19.1	22.0	53
SB7800SM-14	0104741	1	14	38	20.4	22.0	54
SB7800SM-15	0104758	1	15	38	21.6	22.0	64
SB7800SM-16	0104765	1	16	38	22.9	22.0	64
SB7800SM-17	0104772	1	17	38	24.1	23.0	72
SB7800SM-18	0104789	1	18	38	25.4	23.5	76
SB7800SM-19	0104796	1	19	38	26.6	24.0	80
SB7800SM-21	0104819	1	21	39	29.1	25.0	102
SB7800SM-22	0104826	1	22	39	30.4	25.5	109
SB7800SM-23	0104833	1	23	40	31.6	26.0	109
SB7800SM-24	0104840	1	24	41	32.9	26.5	121
SB7800SM-25	0104857	1	25	41	34.1	27.0	124
SB7800SM-26	0104864	1	26	43	35.4	28.0	136
SB7800SM-27	0104871	1	27	44	36.6	29.0	173
SB7800SM-28	0104888	1	28	45	37.9	29.0	173
SB7800SM-30	0104895	1	30	47	40.4	29.5	189
SB7800SM-32	0104901	1	32	47	42.9	30.5	227

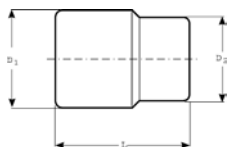


7805SM

HEXAGONAL SERIE LARGA, MÉTRICAS



- Vaso serie larga, cuadrado de 1/2"
- Hexagonal, dimensiones métricas
- No es adecuado para uso con máquinas de impacto
- Aleación de acero de alto rendimiento
- Pulido fino
- Estriado
- ISO 2725-1 / 1174-1
- DIN 3120

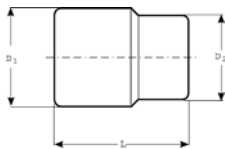


	 731415		 mm	L mm	D1 mm	D2 mm	 g
7805SM-10	3011312	5	10	82.6	14.9	22.5	95
7805SM-12	3011329	5	12	82.6	17.9	22.5	103
7805SM-13	3011336	5	13	82.6	17.9	22.5	109
7805SM-14	3011343	5	14	82.6	20.4	22.5	135
7805SM-15	3011350	5	15	82.6	21.6	22.5	138
7805SM-16	3011367	5	16	82.6	22.9	22.5	150
7805SM-17	3011374	5	17	82.6	24.1	22.5	180
7805SM-18	3011381	5	18	82.6	25.2	22.5	164
7805SM-19	3011398	5	19	82.6	26.3	22.5	163
7805SM-20	3011404	5	20	82.6	26.3	22.5	163
7805SM-21	3011411	1	21	82.6	28.3	24.3	228
7805SM-22	3011428	1	22	82.6	29.9	25.9	234
7805SM-23	3011435	1	23	82.6	28.3	24.3	228
7805SM-24	3011442	1	24	82.6	32.0	28.0	296
7805SM-25	3011459	1	25	82.6	32.0	28.0	296
7805SM-26	3011466	1	26	82.6	34.7	30.7	320
7805SM-27	3011473	1	27	82.6	36.2	32.2	353
7805SM-28	3011480	1	28	82.6	36.2	32.2	353
7805SM-29	3011497	1	29	82.6	36.2	32.2	353
7805SM-30	3011503	1	30	82.6	40.9	36.4	421
7805SM-32	3011527	1	32	82.6	40.9	36.4	421



7800DM

BIHEXAGONAL, MÉTRICAS



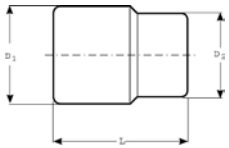
- Vaso de longitud estándar, cuadrado de 1/2"
- Bihexagonal, dimensiones métricas
- No es adecuado para uso con máquinas de impacto
- Aleación de acero de alto rendimiento
- Pulido fino
- Estriado
- ISO 2725 / 1174
- DIN 3124 / 3120
- SB = Embalaje en blister con información de producto

	 731415		 mm	L mm	D1 mm	D2 mm	 g
7800DM-8	1830854	10	8	38	12.9	22.0	42
7800DM-9	1830861	10	9	38	14.2	22.0	42
7800DM-10	1096991	10	10	38	15.4	22.0	51
7800DM-11	1097011	10	11	38	16.6	22.0	51
7800DM-12	1097035	10	12	38	17.9	22.0	51
7800DM-13	1097059	10	13	38	19.1	22.0	56
7800DM-14	1097073	10	14	38	20.4	22.0	56
7800DM-15	1097097	10	15	38	21.6	22.0	64
7800DM-16	1097110	10	16	38	22.9	22.0	64
7800DM-17	1097134	10	17	38	24.1	23.0	72
7800DM-18	1097158	10	18	38	25.4	23.5	76
7800DM-19	1097172	10	19	38	26.6	24.0	80
7800DM-20	1097196	5	20	38	27.9	24.5	81
7800DM-21	1097219	10	21	39	29.1	25.0	102
7800DM-22	1097233	5	22	39	30.4	25.5	109
7800DM-23	1097257	5	23	40	31.6	26.0	109
7800DM-24	1097271	5	24	41	32.9	26.5	121
7800DM-25	1097295	5	25	42	34.1	27.0	124
7800DM-26	1097318	5	26	43	35.4	28.0	136
7800DM-27	1097332	5	27	44	36.6	29.0	173
7800DM-28	1097356	5	28	45	37.9	27.6	173
7800DM-29	1097363	5	29	46	39.1	28.6	175
7800DM-30	1097370	5	30	47	40.4	29.5	189
7800DM-32	1097387	5	32	47	42.9	30.5	227
7800DM-36	1097400	1	36	57	50.0	42.0	315
SB7800DM-8	0104437	1	8	38	12.9	22.0	42
SB7800DM-9	0104444	1	9	38	14.2	22.0	42
SB7800DM-10	0104451	1	10	38	15.4	22.0	51
SB7800DM-11	0104468	1	11	38	16.6	22.0	51
SB7800DM-12	0104475	1	12	38	17.9	22.0	51
SB7800DM-13	0104482	1	13	38	19.1	22.0	56
SB7800DM-14	0104499	1	14	38	20.4	22.0	56
SB7800DM-15	0104505	1	15	38	21.6	22.0	64
SB7800DM-16	0104512	1	16	38	22.9	22.0	64
SB7800DM-17	0104529	1	17	38	24.1	23.0	72
SB7800DM-18	0104536	1	18	38	25.4	23.5	76
SB7800DM-19	0104543	1	19	38	26.6	24.0	80
SB7800DM-20	0104550	1	20	38	27.9	24.5	81
SB7800DM-21	0104567	1	21	39	29.1	25.0	102
SB7800DM-22	0104574	1	22	39	30.4	25.5	109
SB7800DM-23	0104581	1	23	40	31.6	26.0	109
SB7800DM-24	0104598	1	24	41	32.9	26.5	121
SB7800DM-25	0104604	1	25	42	34.1	27.0	124
SB7800DM-26	0104611	1	26	43	35.4	28.0	136
SB7800DM-27	0104628	1	27	44	36.6	29.0	173
SB7800DM-28	0104635	1	28	45	37.9	27.6	173
SB7800DM-29	0104642	1	29	46	39.1	28.6	175
SB7800DM-30	0104659	1	30	47	40.4	29.5	189
SB7800DM-32	0104666	1	32	47	42.9	30.5	227
SB7800DM-36	0104673	1	36	57	50.0	42.0	315



VASOS 1/2"

7800DZ

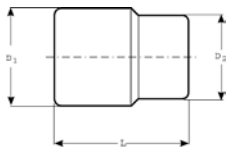


BIHEXAGONAL, PULGADAS

- Vaso de longitud estándar, cuadrado de 1/2"
- Bihexagonal, dimensiones en pulgadas
- No es adecuado para uso con máquinas de impacto
- Aleación de acero de alto rendimiento
- Pulido fino
- Estriado
- ISO 2725 / 1174
- DIN 3124 / 3120

	 731415			L mm	D1 mm	D2 mm	 g
7800DZ-3/8	1097431	5	3/8	38	14.5	22.0	41
7800DZ-7/16	1097448	5	7/16	38	16.6	22.0	46
7800DZ-1/2	1097455	5	1/2	38	18.8	22.0	51
7800DZ-9/16	1097462	5	9/16	38	20.8	22.0	53
7800DZ-19/32	1097479	5	19/32	38	21.6	22.0	56
7800DZ-5/8	1097486	5	5/8	38	22.9	22.0	65
7800DZ-11/16	1097493	5	11/16	38	24.7	23.0	75
7800DZ-3/4	1097509	5	3/4	38	26.6	24.0	76
7800DZ-25/32	1097516	5	25/32	38	27.9	24.5	85
7800DZ-13/16	1097523	5	13/16	39	28.7	25.0	92
7800DZ-7/8	1097530	5	7/8	39	30.7	25.5	99
7800DZ-15/16	1097554	5	15/16	41	32.7	26.0	120
7800DZ-1	1097561	5	1	42	34.7	27.5	139
7800DZ-1.1/16	1097578	1	1 1/16	44	36.6	29.0	142
7800DZ-1.1/8	1097585	1	1 1/8	46	38.6	29.0	157
7800DZ-1.3/16	1097592	1	1 3/16	47	40.4	29.0	178
7800DZ-1.1/4	1097608	1	1 1/4	47	42.3	30.5	185

7805DM



BIHEXAGONAL SERIE LARGA, MÉTRICAS

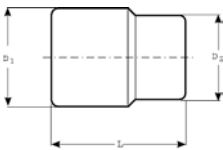
- Vaso serie larga, cuadrado de 1/2"
- Bihexagonal, dimensiones métricas
- No es adecuado para uso con máquinas de impacto
- Aleación de acero de alto rendimiento
- Pulido fino
- Estriado
- ISO 2725-1 / 1174-1
- DIN 3120

	 731415			L mm	D1 mm	D2 mm	 g
7805DM-10	1822101	5	10	82.6	14.9	22.5	95
7805DM-12	1098452	5	12	82.6	17.9	22.5	103
7805DM-13	1098469	5	13	82.6	17.9	22.5	109
7805DM-14	1098476	5	14	82.6	20.4	22.5	135
7805DM-15	1098483	5	15	82.6	21.6	22.5	138
7805DM-16	1098490	5	16	82.6	22.9	22.5	150
7805DM-17	1098506	5	17	82.6	24.1	22.5	180
7805DM-18	1098513	5	18	82.6	25.2	22.5	164
7805DM-19	1098520	5	19	82.6	26.3	22.5	163
7805DM-21	1098544	1	21	82.6	28.3	24.3	228
7805DM-22	1098551	1	22	82.6	29.9	25.9	234
7805DM-24	1098568	1	24	82.6	32.0	28.0	296
7805DM-26	1098582	1	26	82.6	34.7	30.7	320
7805DM-27	1098599	1	27	82.6	36.2	32.2	353
7805DM-30	1098605	1	30	82.6	40.9	36.4	421



S80

HEXAGONAL, MÉTRICAS

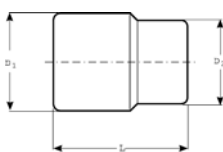


- Vaso de longitud estándar, cuadrado de 1/2"
- Hexagonal, dimensiones métricas
- No es adecuado para uso con máquinas de impacto
- Aleación de acero de alto rendimiento
- Acabado mate
- ISO 2725 / 1174
- DIN 3124 / 3120
- Embalaje en blister

	 731415		 mm	L mm	D1 mm	D2 mm	 g
SBS80-8	3013194	1	8	38	12.9	22.0	42
SBS80-9	3013200	1	9	38	14.2	22.0	42
SBS80-10	3009746	1	10	38	15.4	22.0	51
SBS80-11	3009753	1	11	38	16.6	22.0	51
SBS80-12	3009760	1	12	38	17.9	22.0	51
SBS80-13	3009777	1	13	38	19.1	22.0	53
SBS80-14	3009784	1	14	38	20.4	22.0	54
SBS80-15	3009791	1	15	38	21.6	22.0	64
SBS80-16	3009807	1	16	38	22.9	22.0	64
SBS80-17	3009814	1	17	38	24.1	23.0	72
SBS80-18	3009821	1	18	38	25.4	23.5	76
SBS80-19	3009838	1	19	38	26.6	24.0	80
SBS80-21	3009852	1	21	39	29.1	25.0	102
SBS80-22	3010117	1	22	38	30.4	25.5	109
SBS80-23	3009869	1	23	40	31.6	26.0	109
SBS80-24	3009876	1	24	41	32.9	26.5	121
SBS80-27	3009883	1	27	44	36.6	29.0	173
SBS80-30	3009890	1	30	47	40.4	29.5	189
SBS80-32	3009906	1	32	47	42.9	30.5	227

7800TORX-E

TORX®-E



- Vaso TORX® hembra, cuadrado 1/2"
- Para tornillos TORX®
- No es adecuado para uso con máquinas de impacto
- Aleación de acero de alto rendimiento
- Pulido fino
- Estriado
- ISO 2725 / 1174
- DIN 3124 / 3120

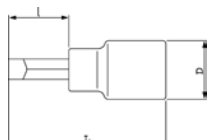
	 731415			L mm	D1 mm	D2 mm		 g
7800TORX-E12	3011800	5	E12	38	22	22	M8+ M10	35
7800TORX-E14	3011756	5	E14	38	22	22	M10+M12	35
7800TORX-E16	3011763	5	E16	38	22	22	-	35
7800TORX-E18	3011770	5	E18	38	22	22	M12+M14	35
7800TORX-E20	3011787	5	E20	38	22	22	M14+M16	35
7800TORX-E24	3011794	5	E24	38	22	22	M18+M20	35



VASOS CON PUNTAS 1/2"

7809F

PUNTAS RECTAS

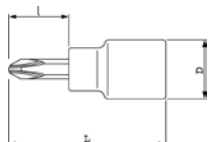


- Vaso con punta recta con cuadrado 1/2"
- No es adecuado para uso con máquinas de impacto
- Aleación de acero de alto rendimiento
- Pulido fino
- Estriado
- ISO 1174
- DIN 3120

	 731415		L mm	l mm	 mm	 mm	D mm	 g
7809F-8	1830885	5	60	23	1.2	8.0	22	45
7809F-10	1830892	5	60	23	1.6	10.0	22	55

7809PH

PUNTAS PHILLIPS

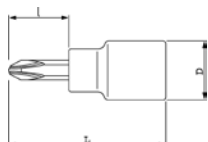


- Vaso con punta Phillips con cuadrado 1/2"
- No es adecuado para uso con máquinas de impacto
- Aleación de acero de alto rendimiento
- Pulido fino
- Estriado
- ISO 1174
- DIN 3120

	 731415			l mm	L mm	D mm	 g
7809PH-2	1830908	5	2	23	60	22	45
7809PH-3	1830915	5	3	23	60	22	50
7809PH-4	3003423	5	4	22	60	22	50

7809PZ

PUNTAS POZIDRIV



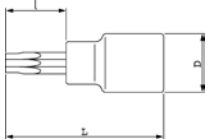
- Vaso con punta Pozidriv con cuadrado 1/2"
- No es adecuado para uso con máquinas de impacto
- Aleación de acero de alto rendimiento
- Pulido fino
- Estriado
- ISO 1174
- DIN 3120

	 731415			l mm	L mm	D mm	 g
7809PZ-2	3003430	5	2	23	60	22	50
7809PZ-3	3003447	5	3	23	60	22	50



7809TORX

PUNTAS TORX®



- Vaso con punta TORX® con cuadrado 1/2"
- No es adecuado para uso con máquinas de impacto
- Aleación de acero de alto rendimiento
- Pulido fino
- Estriado
- ISO 1174
- DIN 3120
- SB = Embalaje en blister con información de producto

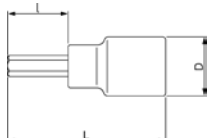
	 731415			I mm	L mm	D mm		 g
7809TORX-T20	1811730	5	T20	23	60	22	M 4	50
7809TORX-T25	1811747	5	T25	23	60	22	M 5	50
7809TORX-T27	1811754	5	T27	23	60	22	-	55
7809TORX-T30	1811761	5	T30	23	60	22	M 6	55
7809TORX-T40	1811778	5	T40	23	60	22	M 8	60
7809TORX-T45	1811785	5	T45	23	60	22	-	60
7809TORX-T50	1811792	5	T50	23	60	22	M 10	65
7809TORX-T55	1811808	5	T55	23	60	22	M 12	80
7809TORX-T60	1811815	5	T60	23	60	22	M 14	85
SB7809TORX-T20	3004017	1	T20	23	60	22	M 4	50
SB7809TORX-T25	3004024	1	T25	23	60	22	M 5	50
SB7809TORX-T27	3004031	1	T27	23	60	22	-	55
SB7809TORX-T30	3004048	1	T30	23	60	22	M 6	55
SB7809TORX-T40	3004055	1	T40	23	60	22	M 8	60
SB7809TORX-T45	3004062	1	T45	23	60	22	-	60
SB7809TORX-T50	3004079	1	T50	23	60	22	M 10	65
SB7809TORX-T55	3004086	1	T55	23	60	22	M 12	80
SB7809TORX-T60	3004093	1	T60	23	60	22	M 14	85



VASOS CON PUNTAS 1/2"

7809M

PUNTAS HEXAGONALES



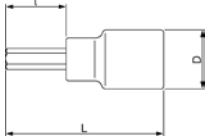
- Vaso con punta hexagonal con cuadrado 1/2"
- Dimensiones métricas
- No es adecuado para uso con máquinas de impacto
- Aleación de acero de alto rendimiento
- Pulido fino
- Estriado
- ISO 1174
- DIN 3120
- SB = Embalaje en blister con información de producto

	 731415		 mm	I mm	L mm	D mm	 g
7809M-5	1815561	5	5	23	60	22	70
7809M-5-180	1830922	5	5	143	180	22	115
7809M-6	1815578	5	6	23	60	22	75
7809M-6-140	1830946	5	6	103	140	22	115
7809M-7	1815585	5	7	23	60	22	80
7809M-7-100	1830960	5	7	63	100	22	115
7809M-8	1815592	5	8	23	60	22	85
7809M-8-120	1830984	5	8	83	120	22	125
7809M-9	1830991	5	9	23	60	22	55
7809M-10	1815608	5	10	23	60	22	90
7809M-10-140	1831011	5	10	103	140	22	125
7809M-12	1815615	5	12	23	60	22	100
7809M-14	1815622	5	14	23	60	23	115
7809M-17	1831028	5	17	20	60	27	85
7809M-19	1831035	5	19	20	60	30	90
SB7809M-5	3004109	1	5	23	60	22	70
SB7809M-5-180	3004116	1	5	143	180	22	115
SB7809M-6	3004123	1	6	23	60	22	75
SB7809M-6-140	3013231	1	6	103	140	22	115
SB7809M-7	3004130	1	7	23	60	22	80
SB7809M-7-100	3004147	1	7	63	100	22	115
SB7809M-8	3004154	1	8	23	60	22	85
SB7809M-8-120	3004161	1	8	83	120	22	125
SB7809M-9	3004178	1	9	23	60	22	55
SB7809M-10	3004185	1	10	23	60	22	90
SB7809M-10-140	3004192	1	10	103	140	22	125
SB7809M-12	3004208	1	12	23	60	22	100
SB7809M-14	3004215	1	14	23	60	23	115
SB7809M-17	3004222	1	17	20	60	27	85
SB7809M-19	3004239	1	19	20	60	30	90



7809Z

PUNTAS HEXAGONALES

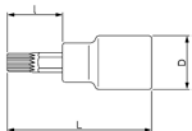


- Vaso con punta hexagonal con cuadrado 1/2"
- Dimensiones en pulgadas
- No es adecuado para uso con máquinas de impacto
- Aleación de acero de alto rendimiento
- Pulido fino
- Estriado
- ISO 1174
- DIN 3120

	 731415			I mm	L mm	D mm	 g
7809Z-3/16	3003461	5	3/16	22	60	22	70
7809Z-1/4	3003478	5	1/4	22	60	22	70
7809Z-5/16	3003485	5	5/16	22	60	22	70
7809Z-3/8	3003492	5	3/8	22	60	22	90
7809Z-7/16	3003508	5	7/16	22	60	22	95
7809Z-1/2	3003515	5	1/2	22	60	22	90
7809Z-9/16	3003539	5	9/16	23	60	23	115
7809Z-19/32	3003546	5	19/32	23	60	23	115
7809Z-5/8	3003553	5	5/8	27	61	27	170

7809XZN

PUNTAS XZN



- Vaso con punta XZN con cuadrado 1/2"
- Dimensiones métricas
- No es adecuado para uso con máquinas de impacto
- Aleación de acero de alto rendimiento
- Pulido fino
- Estriado
- ISO 1174
- DIN 3120

	 731415			I mm	L mm	D mm		 g
7809XZN-8	1831066	1	8	23	60	22	M 8	50
7809XZN-8-100	1831073	1	8	63	100	22	M 8	75
7809XZN-10	1831080	1	10	23	60	22	M 10	65
7809XZN-10-100	1831097	1	10	63	100	22	M 10	95
7809XZN-12	1831103	1	12	23	60	22	M 12	70
7809XZN-12-100	1831110	1	12	63	100	22	M 12	110
7809XZN-14	3004574	1	14	23	60	22	M 14	75
7809XZN-14-100	3004567	1	14	63	100	22	M 14	120



8155-1/2

ergo®



LLAVE DE CARRACA REVERSIBLE, UNA MANO

- Llave de carraca de 1/2", diseñada según los procesos científicos ERGO™
- 60 dientes / Ángulo de acción de 6°
- Aleación de acero de alto rendimiento
- Pulido fino
- Cambio de sentido sencillo con una mano, girando ligeramente la anilla, patentado
- Botón de extracción rápida
- Disco de giro rápido integrado, para acelerar el apretado o desatornillado
- Recambios disponibles
- ISO 3315 / 1174-2
- DIN 3122 / 3120; UNE 16512
- SB = Embalaje en blister con información del producto

	 731415		 L mm	 g
8155-1/2	1827595	1	260	575
SB8155-1/2	0105021	1	260	575

8150-1/2



LLAVE DE CARRACA REVERSIBLE

- Llave de carraca de 1/2", reversible
- 80 dientes / Ángulo de acción de 4.5°
- Aleación de acero de alto rendimiento
- Pulido fino
- Cabeza sellada
- Funcionamiento fluido
- Sistema de doble trinquete para mayor potencia
- Mecanismo patentado
- Recambios disponibles
- ISO 3315 / 1174-2
- DIN 3122 / 3120; UNE 16512
- SB = Embalaje en blister

	 731415		 L mm	 g
8150-1/2	1105006	1	270	585
SB8150-1/2	0105014	1	270	585



SBS81

LLAVE DE CARRACA REVERSIBLE



- Llave de carraca de 1/2", reversible
- 60 dientes / Ángulo de acción de 6°
- Aleación de acero de alto rendimiento
- Acabado mate
- Botón de extracción rápida de vasos
- ISO 3315 / 1174-2
- DIN 3122 / 3120; UNE 16512
- Embalaje en blister

	 731415		 L mm	 g
SBS81	3009937	1	270	575

8150RN-1/2

LLAVE DE CARRACA REVERSIBLE



- Llave de carraca de 1/2", reversible
- 72 dientes / Ángulo de acción de 5°
- Aleación de acero de alto rendimiento
- Pulido fino
- Flecha indicadora del sentido del giro
- Patentada
- Recambios disponibles
- ISO 3315 / 1174-2
- DIN 3122 / 3120; UNE 16512
- SB = Embalaje en blister

	 731415		 L mm	 g
8150RN-1/2	1831202	1	267	445
SB8150RN-1/2	0105007	1	267	445

SBS82

LLAVE DE CARRACA REVERSIBLE



- Llave de carraca de 1/2", reversible
- 60 dientes / Ángulo de acción de 6°
- Aleación de acero de alto rendimiento
- Acabado mate
- ISO 3315 / 1174-2
- DIN 3122 / 3120; UNE 16512
- Embalaje en blister

	 731415		 L mm	 g
SBS82	3009944	1	270	470



ACCESORIOS 1/2"

8193-1/2

LLAVE DE CARRACA REVERSIBLE



- Llave de carraca de 1/2", reversible
- Ángulo de acción de 7.5°, sin cuadrado
- Aleación de acero de alto rendimiento
- Pulido fino
- ISO 3315 / 1174-2
- DIN 3122 / 3120
- Se acopla el cuadrado 8194-1/2, que se pide por separado

	 731415		 L mm	 g
8193-1/2	1831219	1	255	310

8194-1/2

CONDUCTOR



- Conductor para la llave de carraca 8193-1/2
- Aleación de acero de alto rendimiento
- Pulido fino
- ISO 3315 / 1174
- DIN 3122 / 3123 / 3120

	 731415		 L mm	 g
8194-1/2	1831226	1	32	40

8110-1/2

LLAVE DE CARRACA ARTICULADA



- Llave de carraca articulada de 1/2", reversible
- 60 dientes / Ángulo de acción de 6°
- Aleación de acero de alto rendimiento
- Pulido fino
- ISO 3315 / 1174-2
- DIN 3122 / 3120; UNE 16512
- SB = Embalaje en blister con información del producto

	 731415		 L mm	 g
8110-1/2	1808853	1	410	760
SB8110-1/2	3004246	1	410	760



8110H-1/2

LLAVE DE CARRACA ARTICULADA



- Llave de carraca articulada de 1/2", reversible
- 32 dientes, Ángulo de acción de 11.25°
- Aleación de acero de alto rendimiento
- Pulido fino
- Botón de extracción rápida
- Trabajos pesados
- ISO 3315 / 1174-2
- DIN 3122 / 3120; UNE 16512

	 731415		 L mm	 g
8110H-1/2	3015860	1	450	925

8151-1/2

ADAPTADOR PARA LLAVE DE CARRACA



- Adaptador para llave de carraca de 1/2"
- 60 dientes/ Ángulo de acción de 6°
- Aleación de acero de alto rendimiento
- Pulido fino
- ISO 3315 / 1174
- DIN 3122 / 3123 / 3120
- Diámetro de la cabeza 36 mm

	 731415		 L mm	 g
8151-1/2	1105112	1	55	200

8152-1/2

BERBIQUÍ



- Berbiquí de 1/2", con mango de acero giratorio
- Aleación de acero de alto rendimiento
- Pulido fino
- ISO 3315 / 1174
- DIN 3122 / 3123 / 3120

	 731415		 L mm	 g
8152-1/2	1105129	1	417	690



8158-1/2

MANGO ARTICULADO



- Mango articulado de 1/2"
- Aleación de acero de alto rendimiento
- Pulido fino
- ISO 3315 / 1174
- DIN 3122 / 3123 / 3120
- SB = Embalaje en blister con información del producto

	 731415			
8158-1/2	1105167	1	390	610
SB8158-1/2	3004253	1	390	610

S87

MANGO ARTICULADO



- Mango articulado de 1/2"
- Aleación de acero de alto rendimiento
- Acabado mate
- ISO 3315 / 1174
- DIN 3122 / 3123 / 3120
- Embalaje en blister

	 731415			
SBS87S	3009951	1	257	450
SBS87	3009968	1	390	610

8167

MANGO ACODADO



- Mango acodado de 1/2"
- Aleación de acero de alto rendimiento
- Pulido fino
- ISO 3315 / 1174
- DIN 3122 / 3123 / 3120; UNE 16512

	 731415		H mm		
8167-1/2	0181094	1	40	200	430



8154-1/2

MANGO CORREDIZO EN T



- Mango corredizo en T de 1/2"
- Aleación de acero de alto rendimiento
- Pulido fino
- Corredizo 100%
- ISO 3315 / 1174
- DIN 3122 / 3123 / 3120; UNE 16512

	 731415		 L mm	 g
8154-1/2	1105143	1	283	425

S86

MANGO CORREDIZO EN T



- Mango corredizo en T de 1/2"
- Aleación de acero de alto rendimiento
- Acabado mate
- ISO 3315 / 1174
- DIN 3122 / 3123 / 3120
- Embalaje en blister

	 731415		 L mm	 g
SBS86	3009999	1	283	425

8159/8160/8162

ALARGADERAS



- Alargadera de 1/2"
- Aleación de acero de alto rendimiento
- Pulido fino
- ISO 3316 / 1174
- DIN 3122 / 3123 / 3120; UNE 16511
- SB = Embalaje en blister con información de producto

	 731415		 L mm	 g
8159-1/2	1105198	1	75	120
8160-1/2	1105204	1	125	185
8162-1/2	1105211	1	250	365
SB8159-1/2	0104956	1	75	120
SB8160-1/2	0104963	1	125	185



S83

ALARGADERAS

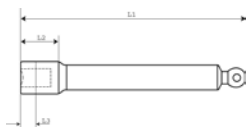


- Alargadera de 1/2"
- Aleación de acero de alto rendimiento
- Acabado mate
- ISO 3316 / 1174
- DIN 3122 / 3123 / 3120; UNE 16511
- Embalaje en blister

	 731415			
SBS83-3	3013156	1	75	126
SBS83-5	3009975	1	125	120
SBS83-10	3009982	1	250	365

8159-W - 8162-W

ALARGADERAS

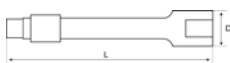


- Alargadera angular cardan de 1/2"
- Aleación de acero de alto rendimiento
- Pulido fino
- ISO 3316 / 1174
- DIN 3120; UNE 16511

	 731415		L1 mm	L2 mm	L3 mm	
8159-W	0107186	1	75	24	10.7	135
8160-W	0107193	1	125	24	10.7	210
8162-W	0107209	1	250	24	10.7	420

8160-B

ALARGADERAS



- Alargadera con bloqueo de 1/2"
- Aleación de acero de alto rendimiento
- Pulido fino
- ISO 3316 / 1174
- DIN 3122 / 3123 / 3120; UNE 16511
- Para bloquear y soltar el vaso, tire del anillo hacia arriba

	 731415		D mm	L mm	
8160-B	0182565	1	24	150	135



8166-1/2

ARTICULACIÓN UNIVERSAL



- Articulación universal cardan de 1/2"
- Aleación de acero de alto rendimiento
- Pulido fino
- ISO 3316 / 1174
- DIN 3122 / 3123 / 3120; UNE 16511
- SB = Embalaje en blister con información del producto

	 731415		 L mm	 g
8166-1/2	1105280	1	72	160
SB8166-1/2	3004260	1	72	160

S85

ARTICULACIÓN UNIVERSAL



- Articulación universal cardan de 1/2"
- Aleación de acero de alto rendimiento
- Acabado mate
- ISO 3316 / 1174
- DIN 3122 / 3123 / 3120; UNE 16511
- Embalaje en blister

	 731415		 L mm	 g
SBS85	3010025	1	72	160

8168

ARTICULACIÓN UNIVERSAL



- Articulación universal cardan de 1/2", funcionamiento fluido
- Aleación de acero de alto rendimiento
- Pulido fino
- ISO 3316 / 1174
- DIN 3122 / 3123 / 3120; UNE 16511
- Las formas redondeadas mejoran la transmisión del movimiento, mejorando así la eficiencia del trabajo
- Muelle de acción para una correcta fijación
- Ángulo de acción de 45°

	 731415		 L mm	 g
8168	0128440	1	62	150

8165-1/2

ADAPTADORES



- Reductor de cuadrado de 1/2" a cuadrado de 3/8"
- Aleación de acero de alto rendimiento
- Pulido fino
- ISO 1174
- DIN 3120 / 3123; UNE 16503

	 731415				 L mm	 g
8165-1/2	1105273	1	1/2	3/8	37	70



ACCESORIOS 1/2"

S88

ADAPTADORES



- Reductor de cuadrado de 1/2" a cuadrado de 3/8"
- Aleación de acero de alto rendimiento
- Acabado mate
- ISO 1174
- DIN 3120 / 3123; UNE 16503
- Embalaje en blister

	 731415				 mm	 g
SBS88	3010001	1	1/2"	3/8"	37	70

8964

ADAPTADORES



- Ampliador de cuadrado de 1/2" a cuadrado de 3/4"
- Aleación de acero de alto rendimiento
- Pulido fino
- ISO 1174
- DIN 3120 / 3123; UNE 16503

	 731415				 mm	 g
8964	1106874	1	1/2"	3/4"	45	140

S89

ADAPTADORES



- Ampliador de cuadrado de 1/2" a cuadrado de 3/4"
- Aleación de acero de alto rendimiento
- Acabado mate
- ISO 1174
- DIN 3120 / 3123; UNE 16503
- Embalaje en blister

	 731415				 mm	 g
SBS89	3010018	1	1/2"	3/4"	45	140

8967

ADAPTADORES



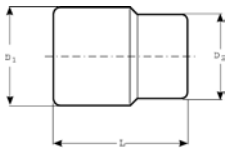
- Ampliador plano de cuadrado de 1/2" a cuadrado de 3/4"
- Aleación de acero de alto rendimiento
- Acabado galvanizado
- Con imán en el disco
- ISO 1174
- DIN 3120; UNE 16503

	 731415				 mm	 g
8967	3003591	1	1/2"	3/4"	22.0	59



7106

ADAPTADORES



- Adaptador de 1/2 para puntas de 5/16"
- Aleación de acero de alto rendimiento
- Pulido fino
- ISO 1174
- DIN 3121; UNE 16503

	841334	1	5/16"	L mm	D1 mm	D2 mm	g
7106S0080	5025171	1	5/16"	30	13	22	50

8967/

JUEGO DE ADAPTADORES



- Juego de ampliadores planos, 3 piezas
- Contiene: 7767, 8167 y 8967
- Aleación de acero de alto rendimiento
- Acabado galvanizado
- Con imán en el disco
- ISO 1174
- DIN 3120; UNE 16503

	731415	1	30x194x110	g
8967/S3	3003607	1	30x194x110	109

8155-SO/1

KITS DE REPARACIÓN



- Kit de reparación para llave de carraca de 1/2" 8155-1/2
- Contiene: 6 piezas

	731415	1	g
8155-SO/1	3000811	1	120

8150-1/2-SPARE

KITS DE REPARACIÓN



- Kit de reparación para llave de carraca de 1/2" 8150-1/2

	731415	1	g
8150-1/2-SPARE	0187881	1	150



ACCESORIOS 1/2"

8150RN-1/2-SPARE

KITS DE REPARACIÓN



- Kit de reparación para llave de carraca de 1/2" 8150RN-1/2

	 731415		 g
8150RN-1/2-SPARE	0209378	1	150

8110-SO/1

KITS DE REPARACIÓN



- Kit de reparación para llave de carraca de 1/2" 8110-1/2
- Contiene: 7 piezas

	 731415		 g
8110-SO/1	1809751	1	128

8158-SO/1

KITS DE REPARACIÓN



- Kit de reparación para mango articulado de 1/2" 8158-1/2
- Contiene: 3 piezas

	 731415		 g
8158-SO/1	0111039	1	70

187/264/340

REGLETA PARA VASOS



- Regleta para vasos de metal cromado en zinc con 2 agujeros para tornillos, (modelo -340 con 3 agujeros)
- Se pueden montar CLIPS-1/4 (1/4"), CLIPS-3/8 (3/8") y CLIPS-1/2 (1/2") sobre la regleta
- Se ajustan a los vasos y vasos con puntas de las respectivas medidas

	 731415		 L mm	 g
RAIL-187	3003621	3	187	15
RAIL-264	3003638	3	264	20
RAIL-340	3003645	3	340	30



C1/2

CLIPS PARA REGLETA



- Clips para regleta para vasos de 1/2"
- Niquelado, muelle de metal
- Para RAIL-187, -264 o -340

	 731415		 L mm	 g
CLIPS-1/2	3003201	25	19	3

JUEGOS DE LLAVES DE VASO 1/2"



7819SRE

JUEGOS DE LLAVES DE VASO



- Juego de llaves de vaso de 1/2"
- Incluye llave de carraca de 1/2", diseñada según los procesos científicos ERGO™
- Hexagonal, dimensiones métricas
- Aleación de acero de alto rendimiento
- Pulido fino
- Caja de metal
- Bandeja de plástico elástico para sujetar las herramientas
- ISO 1174
- DIN 3120

	 731415		 mm	 g
7819SRE	1837921	1	312x115x50	1970

7800SM 10, 11, 12, 13, 17, 19, 22, 24 mm			8155-1/2	
8160-1/2 125 mm				

7819DME

JUEGOS DE LLAVES DE VASO



- Juego de llaves de vaso de 1/2"
- Incluye llave de carraca de 1/2", diseñada según los procesos científicos ERGO™
- Bihexagonal, dimensiones métricas
- Aleación de acero de alto rendimiento
- Pulido fino
- Caja de metal
- Bandeja de plástico elástico para sujetar las herramientas
- ISO 1174
- DIN 3120

	 731415		 mm	 g
7819DME	1838270	1	312x115x50	2570

7800DM 10, 13, 16, 17, 18, 19, 22, 24 mm			8155-1/2	
8160-1/2 125 mm				



JUEGOS DE LLAVES DE VASO 1/2"

7819HNRE



JUEGOS DE LLAVES DE VASO

- Juego de llaves de vaso de 1/2"
- Incluye llave de carraca de 1/2", diseñada según los procesos científicos ERGO™
- Hexagonal, dimensiones métricas
- Aleación de acero de alto rendimiento
- Pulido fino
- Caja de metal
- Bandeja de plástico elástico para sujetar las herramientas
- ISO 1174
- DIN 3120

	 731415		 mm	 g
7819HNRE	1837938	1	448x187x55	5725
7800SM	10, 11, 12, 13, 14, 15, 16, 17, 19, 22, 24, 27, 30, 32 mm			
8155-1/2		8154-1/2		
8160-1/2 125 mm		8162-1/2 250 mm		
8166-1/2				

7886SME



JUEGOS DE LLAVES DE VASO

- Juego de llaves de vaso de 1/2"
- Incluye llave de carraca de 1/2", diseñada según los procesos científicos ERGO™
- Hexagonal, dimensiones métricas
- Aleación de acero de alto rendimiento
- Pulido fino
- Caja de metal
- Bandeja de plástico elástico para sujetar las herramientas
- ISO 1174
- DIN 3120

	 731415		 mm	 g
7886SME	1837945	1	448x230x55	6250
7800SM	12, 13, 14, 15, 16, 17, 18, 19, 21, 22, 23, 24, 27, 30, 32 mm			
8155-1/2		8154-1/2		
8159-1/2 75 mm		8160-1/2 125 mm		
8162-1/2 250 mm		8166-1/2		



7886DME



JUEGOS DE LLAVES DE VASO

- Juego de llaves de vaso de 1/2"
- Incluye llave de carraca de 1/2", diseñada según los procesos científicos ERGO™
- Bihexagonal, dimensiones métricas
- Aleación de acero de alto rendimiento
- Pulido fino
- Caja de metal
- Bandeja de plástico elástico para sujetar las herramientas
- ISO 1174
- DIN 3120

	 731415		 mm	 g
7886DME	1837952	1	448x230x55	6145
7800DM	12, 13, 14, 15, 16, 17, 18, 19, 21, 22, 23, 24, 27, 30, 32 mm			
8155-1/2		8154-1/2		
8159-1/2 75 mm		8160-1/2 125 mm		
8162-1/2 250 mm		8166-1/2		

7819HRN



JUEGOS DE LLAVES DE VASO

- Juego de llaves de vaso de 1/2"
- Hexagonal, dimensiones métricas
- Aleación de acero de alto rendimiento
- Pulido fino
- Caja de metal
- Bandeja de plástico elástico para sujetar las herramientas
- ISO 1174
- DIN 3120

	 731415		 mm	 g
7819HRN	1831493	1	448x230x55	6405
7800SM	10, 11, 12, 13, 14, 15, 16, 17, 18, 19, 21, 22, 23, 24, 25, 26, 27, 28, 30, 32 mm			
8150RN-1/2		8154-1/2		
8162-1/2 250 mm				



JUEGOS DE LLAVES DE VASO 1/2"

7819DRN

JUEGOS DE LLAVES DE VASO



- Juego de llaves de vaso de 1/2"
- Bihexagonal, dimensiones métricas
- Aleación de acero de alto rendimiento
- Pulido fino
- Caja de metal
- Bandeja de plástico elástico para sujetar las herramientas
- ISO 1174
- DIN 3120

	 731415		 mm	 g
7819DRN	1831547	1	448x230x55	7100
7800DM	10, 11, 12, 13, 14, 15, 16, 17, 18, 19, 21, 22, 23, 24, 26, 27, 28, 30, 32 mm			
8150RN-1/2		8154-1/2		
8152-1/2		8160-1/2 125 mm		
8162-1/2 250 mm		8166-1/2		

7888SM

JUEGOS DE LLAVES DE VASO



- Juego de llaves de vaso de 1/2"
- Hexagonal, dimensiones métricas
- Aleación de acero de alto rendimiento
- Pulido fino
- Caja de metal
- Bandeja de plástico elástico para sujetar las herramientas
- ISO 1174
- DIN 3120

	 731415		 mm	 g
7888SM	1820916	1	448x230x55	7075
7800SM	10, 11, 12, 13, 14, 15, 16, 17, 18, 19, 21, 22, 23, 24, 25, 27, 30, 32 mm			
8150-1/2		8158-1/2		
8154-1/2		8159-1/2 75 mm		
8160-1/2 125 mm		8162-1/2 250 mm		
8166-1/2				



7888DM



JUEGOS DE LLAVES DE VASO

- Juego de llaves de vaso de 1/2"
- Bihexagonal, dimensiones métricas
- Aleación de acero de alto rendimiento
- Pulido fino
- Caja de metal
- Bandeja de plástico elástico para sujetar las herramientas
- ISO 1174
- DIN 3120

	 731415		 mm	 g
7888DM	1820923	1	448x230x55	6955
7800DM	10, 11, 12, 13, 14, 15, 16, 17, 18, 19, 21, 22, 23, 24, 25, 27, 30, 32 mm			
8150-1/2		8158-1/2		
8154-1/2		8159-1/2 75 mm		
8160-1/2 125 mm		8162-1/2 250 mm		
8166-1/2				

7819JE



JUEGOS DE LLAVES DE VASO

- Juego de llaves de vaso de 1/2"
- Incluye llave de carraca de 1/2", diseñada según los procesos científicos ERGO™
- Hexagonal, dimensiones métricas
- Vasos con puntas
- Aleación de acero de alto rendimiento
- Pulido fino
- Caja de metal
- Bandeja de plástico elástico para sujetar las herramientas
- ISO 1174
- DIN 3120

	 731415		 mm	 g
7819JE	1837976	1	448x187x55	5585
7800SM	10, 11, 12, 13, 14, 15, 17, 19, 22, 24, 27, 30 mm			
8155-1/2		8154-1/2 300 mm		
7809F 1.2x8, 1.6x10 mm		7809PH PH 2, 3		
7809M 5, 6, 7, 8, 10, 12, 14 mm		8160-1/2 125 mm		
8166-1/2				



JUEGOS DE LLAVES DE VASO 1/2"

7819DZE



JUEGOS DE LLAVES DE VASO

- Juego de llaves de vaso de 1/2"
- Incluye llave de carraca de 1/2", diseñada según los procesos científicos ERGO™
- Bihexagonal, dimensiones en pulgadas
- Aleación de acero de alto rendimiento
- Pulido fino
- Caja de metal
- Bandeja de plástico elástico para sujetar las herramientas
- ISO 1174
- DIN 3120

	 731415		 mm	 g
7819DZE	1838287	1	312x115x50	2570
7800DZ 1/2, 9/16, 5/8, 11/16, 3/4, 7/8, 15/16			8155-1/2	
8160-1/2 125 mm				

7819DZ



JUEGOS DE LLAVES DE VASO

- Juego de llaves de vaso de 1/2"
- Bihexagonal, dimensiones en pulgadas
- Aleación de acero de alto rendimiento
- Pulido fino
- Caja de metal
- Bandeja de plástico elástico para sujetar las herramientas
- ISO 1174
- DIN 3120

	 731415		 mm	 g
7819DZ	1831516	1	448x187x55	6130
7800DZ 3/8, 7/16, 1/2, 9/16, 19/32, 5/8, 11/16, 3/4, 25/32, 13/16, 7/8, 15/16, 1, 1 1/16, 1 1/8, 1 3/16				
8150RN-1/2			8154-1/2	
8162-1/2 250 mm			8166-1/2	



7886DZE



JUEGOS DE LLAVES DE VASO

- Juego de llaves de vaso de 1/2"
- Incluye llave de carraca de 1/2", diseñada según los procesos científicos ERGO™
- Bihexagonal, dimensiones en pulgadas
- Aleación de acero de alto rendimiento
- Pulido fino
- Caja de metal
- Bandeja de plástico elástico para sujetar las herramientas
- ISO 1174
- DIN 3120

	 731415		 mm	 g
7886DZE	1837969	1	448x230x55	6235
7800DZ	7/16, 1/2, 9/16, 19/32, 5/8, 11/16, 3/4, 25/32, 13/16, 7/8, 15/16, 1, 1 1/16, 1 3/16, 1 1/4			
8155-1/2		8154-1/2		
8159-1/2 75 mm		8160-1/2 125 mm		
8162-1/2 250 mm		8166-1/2		

4003M



JUEGOS DE LLAVES DE VASO

- Juego de llaves de vaso de 1/2"
- Incluye llave de carraca de 80 dientes
- Bihexagonal, dimensiones métricas
- Llaves combinadas
- Aleación de acero de alto rendimiento
- Pulido fino
- Caja de metal con bandeja de metal
- ISO 1174
- DIN 3120

	 731415		 mm	 g
4003M	1077372	1	544x303x59	12300
1952M	10, 11, 12, 13, 14, 15, 16, 17, 18, 19, 22, 24, 27, 32 mm			
7800DM	10, 11, 12, 13, 14, 15, 16, 17, 18, 19, 20, 21, 22, 23, 24, 25, 26, 27, 28, 30, 32 mm			
8150-1/2		8158-1/2		
8154-1/2		8160-1/2 125 mm		
8162-1/2 250 mm		8166-1/2		



JUEGOS DE LLAVES DE VASO 1/2"

S80/

JUEGOS DE LLAVES DE VASO



S80/8



S80/17

- Juego de llaves de vaso de 1/2"
- Hexagonal, dimensiones métricas
- Aleación de acero de alto rendimiento
- Acabado mate
- Regleta de plástico
- ISO 1174
- DIN 3120

	 731415		 mm	 mm	 g
S80/6	3013163	1	10 13 16 17 19 24	235x75x33	365
S80/8	3013170	1	10 12 13 16 17 18 19 24	315x75x34	402
S80/17	3013187	1	10 11 12 13 14 15 16 17 18 19 21 22 24 27 30 32 & S82	180x165x60	1380

7809M/10

VASOS CON PUNTAS HEXAGONALES



- Juego de vasos con puntas de 1/2"
- Hexagonal, dimensiones métricas
- Aleación de acero de alto rendimiento
- Pulido fino
- Caja de metal
- Bandeja de plástico
- ISO 1174
- DIN 3120



	 731415		 mm	 g
7809M/10	1831448	1	312x115x50	1490
7809M	5, 6, 7, 8, 9, 10, 12, 14, 17, 19 mm			

7809Z/10

VASOS CON PUNTAS HEXAGONALES



- Juego de vasos con puntas de 1/2"
- Hexagonal, dimensiones en pulgadas
- Aleación de acero de alto rendimiento
- Pulido fino
- Caja de metal. Bandeja de plástico
- ISO 1174
- DIN 3120



	 731415		 mm	 g
7809Z/10	3003560	1	312x115x50	1990
7809Z	3/16, 1/4, 5/16, 3/8, 7/16, 1/2, 17/32, 9/16, 19/32, 5/8			



7809TORX/10



VASOS CON PUNTAS TORX® Y PHILLIPS®

- Juego de vasos con puntas de 1/2"
- Vasos con puntas TORX® y Phillips®
- Aleación de acero de alto rendimiento
- Pulido fino
- Caja de metal
- Bandeja de plástico
- ISO 1174
- DIN 3120

	 731415		 mm	 g
7809TORX/10	1831455	1	312x115x50	1490

7809TORX T 20, 25, 27, 30, 40, 45, 50, 55



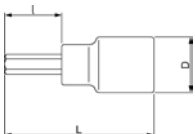
7809PH PH 2, 3



VASOS 3/4"



8900SM



HEXAGONAL, MÉTRICAS

- Vaso de longitud estándar, cuadrado de 3/4"
- Hexagonal, dimensiones métricas
- No es adecuado para uso con máquinas de impacto
- Aleación de acero de alto rendimiento
- Pulido fino
- Estriado
- ISO 2725 / 1174
- DIN 3124 / 3120

	 731415		 mm	L mm	D1 mm	D2 mm	 g
8900SM-22	1810795	1	22	47	33.0	40	140
8900SM-24	1810801	1	24	50	35.5	40	175
8900SM-27	1810818	1	27	53	38.5	40	210
8900SM-30	1810825	1	30	58	42.5	40	270
8900SM-32	1810832	1	32	58	45.0	40	280
8900SM-34	1838461	1	34	60	48.0	40	320
8900SM-36	1810849	1	36	63	50.0	40	355
8900SM-38	1810856	1	38	66	52.0	40	370
8900SM-41	1810863	1	41	66	56.0	40	425
8900SM-46	1810870	1	46	68	62.5	40	535
8900SM-50	1810887	1	50	68	67.5	40	580
8900SM-55	1810894	1	55	69	74.0	45	830
8900SM-60	1810900	1	60	72	80.5	45	960



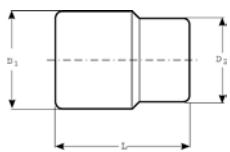
VASOS 3/4"

8900DM

BIHEXAGONAL, MÉTRICAS



- Vaso de longitud estándar, cuadrado de 3/4"
- Bi-hexagonal, dimensiones métricas
- No es adecuado para uso con máquinas de impacto
- Aleación de acero de alto rendimiento
- Pulido fino
- Estriado
- ISO 2725 / 1174
- DIN 3124 / 3120



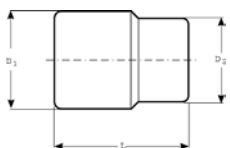
	 731415		 mm	L mm	D1 mm	D2 mm	 g
8900DM-19	1105730	1	19	47	29.5	40	130
8900DM-22	1105754	1	22	47	33.0	40	140
8900DM-24	1105778	1	24	50	35.5	40	175
8900DM-25	1105785	1	25	53	36.5	40	190
8900DM-27	1105822	1	27	53	38.5	40	210
8900DM-28	1105846	1	28	53	40.0	40	230
8900DM-30	1105884	1	30	58	42.5	40	270
8900DM-32	1105891	1	32	58	45.0	40	280
8900DM-34	1838478	1	34	60	48.0	40	320
8900DM-36	1105914	1	36	63	50.0	40	355
8900DM-41	1105938	1	41	66	56.0	40	425
8900DM-46	1105952	1	46	68	62.5	40	535
8900DM-50	1105969	1	50	68	67.5	40	580
8900DM-55	1105983	1	55	69	74.0	45	830
8900DM-60	1106003	1	60	72	80.5	45	960

8900DZ

BIHEXAGONAL, PULGADAS



- Vaso de longitud estándar, cuadrado de 3/4"
- Bi-hexagonal, dimensiones en pulgadas
- No es adecuado para uso con máquinas de impacto
- Aleación de acero de alto rendimiento
- Pulido fino
- Estriado
- ISO 2725 / 1174
- DIN 3124 / 3120



	 731415		 "	L mm	D1 mm	D2 mm	 g
8900DZ-15/16	1106034	1	15/16	50	35.5	40	170
8900DZ-1	1106058	1	1	53	36.5	40	180
8900DZ-1.1/16	1106065	1	1 1/16	53	38.5	40	200
8900DZ-1.1/8	1106072	1	1 1/8	53	40.0	40	215
8900DZ-1.3/16	1106089	1	1 3/16	58	42.5	40	240
8900DZ-1.1/4	1106096	1	1 1/4	58	45.0	40	275
8900DZ-1.5/16	1106102	1	1 5/16	61	48.5	40	300
8900DZ-1.3/8	1106119	1	1 3/8	63	48.5	40	300
8900DZ-1.7/16	1106126	1	1 7/16	63	50.0	40	325
8900DZ-1.1/2	1106133	1	1 1/2	66	52.0	40	375
8900DZ-1.5/8	1106157	1	1 5/8	66	56.0	40	420
8900DZ-1.3/4	1106171	1	1 3/4	68	62.5	40	480
8900DZ-1.13/16	1106188	1	1 13/16	68	62.5	40	500
8900DZ-1.7/8	1106195	1	1 7/8	68	64.5	40	530
8900DZ-2	1106201	1	2	68	67.5	40	585



8950N

LLAVE DE CARRACA REVERSIBLE



- Llave de carraca de 3/4", reversible
- 72 dientes / Ángulo de acción de 5°
- Aleación de acero de alto rendimiento
- Pulido fino
- ISO 3315 / 1174-2
- DIN 3122 / 3120; UNE 16512
- Formado por la cabeza de carraca 8950N/A y el mango universal 8953

8950N	731415 1810931	1	L mm 610	g 2550

8952N

LLAVE DE CARRACA REVERSIBLE



- Llave de carraca de 3/4", reversible
- 24 dientes / Ángulo de acción de 15°
- Aleación de acero de alto rendimiento
- Pulido fino
- Cambia el sentido de apriete moviendo el cuadrado
- Formado por la cabeza de carraca 8952N/A y el mango universal 8952N/B
- ISO 3315 / 1174-2
- DIN 3122 / 3120; UNE 16512

8952N	731415 0180196	1	L mm 525	g 2160

8953

MANGO UNIVERSAL



- Mango universal de 3/4"
- Aleación de acero de alto rendimiento
- Pulido fino
- Para la cabeza de carraca 8950N/A, cabeza para mango articulado 8958A y cabeza corrediza 8954A
- ISO 3315 / 3316
- DIN 3122 / 3123

8953	731415 1106799	1	L mm 505	g 1470



ACCESORIOS 3/4"

8952N/B

MANGO UNIVERSAL



- Mango universal 3/4"
- DIN 3122, ISO 3315
- Acabado: Níquel cromo plateado
- Material: Acero VANADIO-EXTRA
- Para cabeza de carraca No 8952N/A

8952N/B	731415 0180219	1	450 mm	1085 g

8950N/A

CABEZA DE CARRACA



- Cabeza de carraca de 3/4", reversible
- 72 dientes / Ángulo de acción de 5°
- Aleación de acero de alto rendimiento
- Pulido fino
- ISO 3315 / 1174
- DIN 3122 / 3120; UNE 16512
- Junto con el mango universal 8953 forma la llave de carraca 8950N

8950N/A	731415 1810948	1	170 mm	1080 g

8952N/A

CABEZA DE CARRACA



- Cabeza de carraca de 3/4", reversible
- 24 dientes / Ángulo de acción de 15°
- Aleación de acero de alto rendimiento
- Pulido fino
- Cambia de dirección de apriete moviendo el cuadrado
- Junto con el mango universal 8952N/B forma la llave de carraca 8952N
- ISO 3315 / 1174
- DIN 3122 / 3120; UNE 16512

8952N/A	731415 0180202	1	145 mm	1130 g



8951

ADAPTADOR PARA LLAVE DE CARRACA



- Adaptador para llave de carraca de 3/4" reversible
- 60 dientes / Ángulo de acción de 6°
- Aleación de acero de alto rendimiento
- Pulido fino
- ISO 3315 / 1174
- DIN 3122 / 3123 / 3120
- Diámetro máximo de la cabeza: 60 mm

8951	731415 1106782	1	95 mm	1080 g

8954

MANGO CORREDIZO EN T



- Mango corredizo en T de 3/4"
- Aleación de acero de alto rendimiento
- Pulido fino
- ISO 3315 / 1174
- DIN 3122 / 3123 / 3120; UNE 16512
- Con un mango de plástico en un extremo
- Formado por el mango universal 8953 y la cabeza corrediza 8954A

8954	731415 1106805	1	505 mm	1760 g

8954A

CABEZA CORREDIZA



- Cabeza corrediza de 3/4"
- Aleación de acero de alto rendimiento
- Pulido fino
- ISO 1174
- DIN 3120
- Junto con el mango universal 8953 forma el mango corredizo en T 8954

8954A	731415 1106812	1	62 mm	290 g



ACCESORIOS 3/4"

8958

MANGO ARTICULADO



- Mango articulado de 3/4"
- Aleación de acero de alto rendimiento
- Pulido fino
- ISO 3315 / 1174
- DIN 3122 / 3120; UNE 16512
- Formado por la cabeza articulada 8958A y el mango universal 8953

	 731415		 L mm	 g
8958	1106829	1	570	2275

8958A

CABEZA PARA MANGO ARTICULADO



- Cabeza para mango articulado de 3/4"
- Aleación de acero de alto rendimiento
- Pulido fino
- ISO 1174
- DIN 3120
- Junto con el mango universal 8953 forma el mango articulado 8958

	 731415		 L mm	 g
8958A	1106836	1	125	805

8963

MANGO ACODADO



- Mango acodado de 3/4"
- Aleación de acero de alto rendimiento
- Pulido fino
- ISO 3315 / 1174
- DIN 3122 / 3120; UNE 16512

	 731415		 L mm	 g
8963	0181087	1	415	1710



8961/8962

ALARGADERAS



- Alargadera de 3/4"
- Aleación de acero de alto rendimiento
- Pulido fino
- ISO 3316 / 1174
- DIN 3123 / 3120; UNE 16511

	 731415		 L mm	 g
8961	1106850	1	200	665
8962	1106867	1	400	1190

8966

ARTICULACIÓN UNIVERSAL



- Articulación universal cardan de 3/4"
- Aleación de acero de alto rendimiento
- Pulido fino
- ISO 3316 / 1174
- DIN 3122 / 3123 / 3120; UNE 16511

	 731415		 L mm	 g
8966	1106898	1	103.5	540

8965

ADAPTADORES



- Reductor de cuadrado de 3/4" a cuadrado de 1/2"
- Aleación de acero de alto rendimiento
- Pulido fino
- ISO 1174
- DIN 3120 / 3123; UNE 16503

	 731415				 L mm	 g
8965	1106881	1	3/4	1/2	58	260

9564

ADAPTADORES



- Ampliador de cuadrado de 3/4" a cuadrado de 1"
- Aleación de acero de alto rendimiento
- Pulido fino
- ISO 1174
- DIN 3120 / 3123; UNE 16503

	 731415				 L mm	 g
9564	1107543	1	3/4"	1"	62	345



ACCESORIOS 3/4"

8950NA-SO/2

KITS DE REPARACIÓN



- Kit de reparación para llaves de carraca de 3/4" 8950N, 8950N/A
- Contiene: 7 piezas

	 731415		 g
8950NA-SO/2	1816605	1	546

744T

KITS DE REPARACIÓN



744T01190



744T00000

- Repuesto para carraca 3/4" 8952N y 8952N/A
- 744T01190 Repuesto cuadrado conductor reversible
- 744T00000 Kit reparación completo

	 841334		 g
744T01190	5206761	1	170
744T00000	5210638	1	340



JUEGOS DE LLAVES DE VASO 3/4"

8845NM

JUEGOS DE LLAVES DE VASO, MÉTRICAS



- Juego de llaves de vaso de 3/4"
- Hexagonal, dimensiones métricas
- Aleación de acero de alto rendimiento
- Pulido fino
- Caja de metal con bandeja de metal
- ISO 1174
- DIN 3120

	 731415		 mm	 g
8845NM	1810955	1	591x206x94	13200

8900SM	22, 24, 27, 30, 32, 36, 38, 41, 46, 50 mm		
8953		8950N/A	
8954A		8961 200 mm	
8962 400 mm			



8845DM

JUEGOS DE LLAVES DE VASO, MÉTRICAS



- Juego de llaves de vaso de 3/4"
- Bihexagonal, dimensiones métricas
- Aleación de acero de alto rendimiento
- Pulido fino
- Caja de metal con bandeja de metal
- ISO 1174
- DIN 3120

	 731415		 mm	 g
8845DM	1105525	1	591x206x94	13200
8900DM	19, 22, 24, 27, 30, 32, 36, 41, 46, 50 mm			
8953		8950N/A		
8954A		8961 200 mm		
8962 400 mm				

8840M

JUEGOS DE LLAVES DE VASO, MÉTRICAS



- Juego de llaves de vaso de 3/4"
- Bihexagonal, dimensiones métricas
- Aleación de acero de alto rendimiento
- Pulido fino
- Caja de metal con bandeja de metal
- ISO 1174
- DIN 3120

	 731415		 mm	 g
8840M	1105495	1	595x210x100	21200
8900DM	19, 22, 24, 25, 27, 28, 30, 32, 36, 41, 46, 50, 55, 60 mm			
8953		8950N/A		
8954A		8961 200 mm		
8962 400 mm		8951		
8966		8964		
8965		8958A		



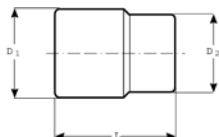
VASOS 1"

9500SM

HEXAGONAL, MÉTRICAS



- Vaso de longitud estándar, cuadrado de 1"
- Hexagonal, dimensiones métricas
- No es adecuado para uso con máquinas de impacto
- Aleación de acero de alto rendimiento
- Acabado mate
- ISO 2725 / 1174
- DIN 3124 / 3120
- Con pasador de cierre para soltarlo del cuadrado



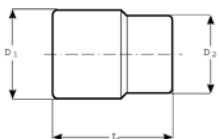
	 731415		 mm	L mm	D1 mm	D2 mm	 g
9500SM-41	3013699	1	41	67	57	48	625
9500SM-46	3013705	1	46	71	63	48	740
9500SM-50	3013712	1	50	74	69	48	880
9500SM-54	3013729	1	54	78	74	48	1040
9500SM-55	3013736	1	55	79	75	54	1175
9500SM-58	3013743	1	58	82	79	54	1285
9500SM-60	3013750	1	60	83	82	54	1360
9500SM-63	3013767	1	63	85	86	54	1590
9500SM-65	3013774	1	65	86	88	54	1625
9500SM-67	3013781	1	67	89	90	54	1725
9500SM-70	3013798	1	70	91	94	60	1970
9500SM-71	3013804	1	71	92	95	60	2025
9500SM-75	3013811	1	75	95	101	60	2300
9500SM-77	3013828	1	77	98	103	60	2500
9500SM-80	3013835	1	80	101	108	60	2885
9500SM-82	3013842	1	82	104	110	60	2900

9500SZ

HEXAGONAL, PULGADAS



- Vaso de longitud estándar, cuadrado de 1"
- Hexagonal, dimensiones en pulgadas
- No es adecuado para uso con máquinas de impacto
- Aleación de acero de alto rendimiento
- Acabado mate
- ISO 2725 / 1174
- DIN 3124 / 3120
- Con pasador de cierre para soltarlo del cuadrado



	 731415		 "	L mm	D1 mm	D2 mm	 g
9500SZ-1.5/8	3013859	1	1.5/8	67	57	48	620
9500SZ-1.13/16	3013866	1	1.13/16	71	63	48	745
9500SZ-1.7/8	3013873	1	1.7/8	73	65	48	785
9500SZ-2	3013880	1	2	74	69	48	875
9500SZ-2.1/8	3013897	1	2.1/8	78	74	48	1050
9500SZ-2.3/16	3013903	1	2.3/16	79	75	54	1110
9500SZ-2.1/4	3013910	1	2.1/4	82	79	54	1310
9500SZ-2.3/8	3013927	1	2.3/8	83	82	54	1380
9500SZ-2.1/2	3013934	1	2.1/2	85	86	54	1530
9500SZ-2.9/16	3013941	1	2.9/16	86	88	54	1610
9500SZ-2.5/8	3013958	1	2.5/8	89	90	54	1765
9500SZ-2.3/4	3013965	1	2.3/4	91	94	60	1865
9500SZ-2.15/16	3013972	1	2.15/16	95	101	60	1965
9500SZ-3	3013989	1	3	98	103	60	2320
9500SZ-3.1/8	3013996	1	3.1/8	101	108	60	2585



9551

LLAVE DE CARRACA REVERSIBLE



- Llave de carraca de 1", reversible
- 72 dientes / Ángulo de acción de 5°
- Aleación de acero de alto rendimiento
- Acabado mate
- ISO 3315 / 1174-2
- DIN 3122 / 3120; UNE 16512
- Formada por la cabeza de carraca 9550AB y el mango universal 9552AB

	 731415		 L mm	 g
9551	3014030	1	640	3810

9550AB

CABEZA DE CARRACA



- Cabeza de carraca de 1", reversible
- 72 dientes / Ángulo de acción de 5°
- Aleación de acero de alto rendimiento
- Acabado mate
- ISO 3315 / 1174-2
- DIN 3122 / 3120; UNE 16512
- Junto con el mango universal 9552AB forma la llave de carraca 9551

	 731415		 L mm	 g
9550AB	3014009	1	190	1870

9552AB

MANGO UNIVERSAL



- Maneral de 1"
- Aleación de acero de alto rendimiento
- Acabado mate
- ISO 3315 / 1174
- DIN 3122 / 3120; UNE 16512
- Para cabeza de carraca 9550AB y cuadrado para mango corredizo 9555AB

	 731415		 L mm	 g
9552AB	3014023	1	508	1945



ACCESORIOS 1"

9555

MANGO CORREDIZO EN T



- Mango corredizo en T de 1"
- Aleación de acero de alto rendimiento
- Acabado mate
- ISO 3315 / 1174
- DIN 3122 / 3120

	 731415		 L mm	 g
9555	3014047	1	508	2625

9555AB

PIEZA ARTICULADA



- Cabeza corrediza de 1"
- Aleación de acero de alto rendimiento
- Acabado mate
- ISO 1174
- DIN 3120
- Junto con el mango universal 9550AB forma el mango corredizo en T 9555

	 731415		 L mm	 g
9555AB	3014061	1	78x78x78	685

9560AB/9563AB

ALARGADERAS



- Alargadera de 1"
- Aleación de acero de alto rendimiento
- Acabado mate
- ISO 3316 / 1174
- DIN 3123 / 3120; UNE 16511

	 731415		 L mm	 g
9560AB	3014078	1	200	1175
9563AB	3014085	1	400	2085

9565AB

ADAPTADOR



- Reductor de cuadrado de 1" a cuadrado de 3/4"
- Aleación de acero de alto rendimiento
- Acabado mate
- ISO 1174 / 3316
- DIN 3120 / 3123; UNE 16503

	 731415				 L mm	 g
9565AB	3014092	1	1"	3/4"	72	550



9550AB-SO/1

KITS DE REPARACIÓN



- Kit de reparación para llaves de carraca reversibles de 1" 9551 y 9550AB
- Contiene: 6 piezas

9550AB-SO/1	731415 3014016	1	610 g

JUEGOS DE LLAVES DE VASO 1"



9540MB

JUEGOS DE LLAVES DE VASO, MÉTRICAS



- Juego de llaves de vaso de 1"
- Aleación de acero de alto rendimiento
- Acabado mate
- Caja de metal con bandeja de metal para sujetar las herramientas
- ISO 1174
- DIN 3120

9540MB	731415 3014108	1	120x560x210 mm	26000 g

9500SM	46, 50, 55, 60, 65, 70, 75, 80 mm		
9550AB		9555	
9560AB 200 mm		9563AB 400 mm	



JUEGOS DE LLAVES DE VASO 1"

9540MBL

JUEGOS DE LLAVES DE VASO, MÉTRICAS



- Juego de llaves de vaso de 1"
- Aleación de acero de alto rendimiento
- Acabado mate
- Caja de metal con bandeja de metal para sujetar las herramientas
- ISO 1174
- DIN 3120

	 731415		 mm	 g
9540MBL	3014115	1	120x605x225	37600
9500SM	46, 50, 54, 55, 58, 60, 63, 65, 67, 70, 71, 75, 77, 80 mm			
9550AB		9555		
9560AB 200 mm		9563AB 400 mm		
9565AB				

9540ZB

JUEGOS DE LLAVES DE VASO, PULGADAS



- Juego de llaves de vaso de 1"
- Aleación de acero de alto rendimiento
- Acabado mate
- Caja de metal con bandeja de metal para sujetar las herramientas
- ISO 1174
- DIN 3120

	 731415		 mm	 g
9540ZB	3014122	1	120x560x210	26200
9550SZ	1.13/16, 2, 2.3/16, 2.3/8, 2.5/8, 2.3/4, 3, 3.1/8			
9550AB		9555		
9560AB 200 mm		9563AB 400 mm		



9540ZBL

JUEGOS DE LLAVES DE VASO, PULGADAS



- Juego de llaves de vaso de 1"
- Aleación de acero de alto rendimiento
- Acabado mate
- Caja de metal con bandeja de metal para sujetar las herramientas
- ISO 1174
- DIN 3120

	 731415		 mm	 g
9540ZBL	3014139	1	120x605x225	36.5
9500SZ	1.13/16, 1.7/8, 2, 2.1/8, 2.3/16, 2.1/4, 2.3/8, 2.1/2, 2.9/16, 2.5/8, 2.3/4, 2.15/16, 3, 3.1/8			
9550AB		9555		
9560AB 200 mm		9563AB 400 mm		
9565AB				

JUEGOS DE LLAVES DE VASO



SL24

JUEGOS DE LLAVES DE VASO 1/4"



- Juego de llaves de vaso de 1/4"
- Aleación de acero de alto rendimiento
- Acabado mate
- ISO 1174
- DIN 3120
- Caja: Polietileno de alta densidad (HDPE), 35x165x85 mm
- Contiene 24 piezas
 - 1 pieza Carraca 1/4" con botón de extracción rápida, cabeza compacta, 72 dientes / Ángulo de acción de 5°
 - 6 piezas Vasos hexagonales 1/4": 4, 5, 6, 7, 8, 10 mm
 - 2 piezas Puntas rectas de 1/4": 4, 5 mm
 - 3 piezas Puntas Phillips 1/4": PH 1, 2, 3
 - 2 piezas Puntas hexagonales: 4, 5 mm
 - 1 pieza Vaso con punta de bloqueo 1/4" x 1/4"
 - 4 piezas Puntas TORX®: T 10, 15, 20, 25
 - 3 piezas Puntas Pozidriv 1/4": PZ 1, 2, 3
 - 1 pieza Articulación universal 1/4" para trabajos delicados
 - 1 pieza Alargadera de bloqueo de 1/4", longitud 100 mm

	 731415		 mm	 g
SL24	0128389	1	35x165x85	430



JUEGOS DE LLAVES DE VASO

SL25

JUEGOS DE LLAVES DE VASO 1/4"



- Juego de llaves de vaso 1/4"
- Aleación de acero de alto rendimiento
- Acabado mate
- ISO 1174
- DIN 3120
- Maletín: Polietileno de alta densidad (HDPE), 35x165x85 mm
- Contenido, 25 piezas
 - 12 piezas de 1/4" Vasos Hex: 4, 4.5, 5, 5.5, 6, 7, 8, 9, 10, 11, 12, 13 mm
 - 1 pieza Carraca 1/4" con longitud de 125 mm
 - 2 piezas puntas 1/4" PH2
 - 2 piezas puntas hexagonales 5, 6
 - 6 piezas puntas TORX® 10, 15, 20, 25, 30, 40
 - 1 pieza portapuntas 1/4" con bloqueo, cuadrado hembra de 1/4"
 - 1 pieza extensión angular de 1/4", longitud 100 mm
- SB = Embalaje en blister

	 731415		 mm	 g
SL25	3013422	1	35x165x85	235
SBSL25	3015853	5	280x205x55	580

S160

JUEGOS DE LLAVES DE VASO 1/4"



- Juego de llaves de vaso 1/4"
- Aleación de acero de alto rendimiento
- Acabado mate
- ISO 1174
- DIN 3120
- Maletín: Polietileno de alta densidad (HDPE)
- Contenido: 16 piezas
 - 12 piezas de 1/4" Vasos hexagonales: 4 4,5 5 5,5 6 7 8 9 10 11 12 13 mm
 - 1 pieza de 1/4" Llave de carraca de extracción rápida, 60 dientes / 6° de acción
 - 1 pieza de 1/4" Mango en T, 100 mm / 4"
 - 1 pieza de 1/4" Alargadera 75 mm / 3"
 - 1 pieza de 1/4" Alargadera flexible, 150 mm / 6"
 - 2 piezas caja de plástico con tres secciones extraíbles con tapa

	 731415		 mm	 g
S160	0104031	1	280x160x70	1060



S160AF

JUEGOS DE LLAVES DE VASO 1/4"



- Juego de llaves de vaso 1/4"
- Aleación de acero de alto rendimiento
- Acabado mate
- ISO 1174
- DIN 3120
- Maletín: Polietileno de alta densidad (HDPE)
- Contenido, 16 piezas
 - 12 piezas 1/4" Vasos Hex 1/8", 5/32", 3/16", 7/32", 1/4", 9/32", 5/16", 11/32", 3/8", 7/16", 1/2", 9/16"
 - 1 pieza 1/4" Carraca de extracción rápida, 60 dientes / 6° acción
 - 1 pieza 1/4" Mango corredizo en T, 100 mm / 4"
 - 1 pieza 1/4" Alargadera, 75 mm / 3"
 - 1 pieza 1/4" Alargadera flexible 150 mm / 6"
 - 2 piezas caja de plástico con tres secciones extraíbles con tapa



S160AF



731415
0137510



1



280x158x70



1025

S290

JUEGOS DE LLAVES DE VASO 1/4"



- Juego de llaves de vaso 1/4"
- Aleación de acero de alto rendimiento
- Acabado mate
- ISO 1174
- DIN 3120
- Maletín: Polietileno de Alta Densidad (HDPE)
- Contenido, 29 piezas
 - 12 piezas de 1/4" Vasos Hex: 4, 4.5, 5, 5.5, 6, 7, 8, 9, 10, 11, 12, 13 mm
 - 1 pieza de 1/4" Carraca de liberación rápida, 60 dientes / 6° acción
 - 3 piezas de 1/4" Vasos con punta Phillips PH 1, 2, 3
 - 3 piezas de 1/4" Vasos con punta recta 4, 5.5, 7 mm
 - 5 piezas de 1/4" Vasos con punta hexagonal 3, 4, 5, 6, 8 mm
 - 1 pieza de 1/4" Alargadera de 50 mm / 2"
 - 1 pieza de 1/4" Alargadera de 150 mm / 6"
 - 1 pieza de 1/4" Mango corredizo en T de 100 mm / 4"
 - 1 pieza de 1/4" Articulación Universal
 - 1 pieza de 1/4" Extensión con mango de dos-componentes
 - 2 piezas caja de plástico con tres secciones extraíbles con tapa



S290



731415
3000859



6



280x160x70



1300



JUEGOS DE LLAVES DE VASO

S460

JUEGOS DE LLAVES DE VASO 1/4"



- Juego de llaves de vaso 1/4"
- Aleación de acero de alto rendimiento
- Acabado mate
- ISO 1174
- DIN 3120
- Maletín: Polietileno de alta densidad (HDPE)
- Contenido: 46 piezas
 - 12 piezas de 1/4" Vasos hex: 4, 4.5, 5, 5.5, 6, 7, 8, 9, 10, 11, 12, 13 mm
 - 1 pieza de 1/4" Carraca de extracción rápida, 60 dientes / 6° acción
 - 4 piezas de 1/4" Vasos con punta Phillips PH 1, 2, 3, 4
 - 3 piezas de 1/4" Vasos con punta recta 4, 5.5, 7 mm
 - 6 piezas de 1/4" Vasos con punta hexagonal 3, 4, 5, 6, 8, 10 mm
 - 7 piezas de 1/4" Vasos con punta TORX®: T 8, 10, 15, 20, 25, 27, 30
 - 3 piezas de 1/4" Vasos TORX® hembra: E 6, 7, 8
 - 1 pieza de 1/4" Disco giratorio
 - 2 piezas de 1/4" Alargaderas de 2" & 4"
 - 1 pieza de 1/4" Mango corredizo en T
 - 1 pieza de 1/4" Articulación universal
 - 1 pieza de 1/4" Alargadera con mango de dos componentes
 - 1 pieza de 1/4" Alargadera flexible de 6"
 - 3 piezas Llaves hexagonales 1.5, 2, 2.5 mm
 - 3 piezas caja de plástico con tres secciones extraíbles con tapa



S460



731415

0111060



6



375x215x100



2220

S330

JUEGOS DE LLAVES DE VASO 1/4" Y 3/8"



- Juego de llaves de vaso de 1/4" y 3/8"
- Aleación de acero de alto rendimiento
- Acabado mate
- ISO 1174
- DIN 3120
- Caja: Polietileno de alta densidad (HDPE)
- Contiene 34 piezas:
 - 12 piezas Vasos hexagonales 3/8": 10, 11, 12, 13, 14, 15, 16, 17, 18, 19, 20, 22 mm
 - 1 pieza Carraca 3/8" con botón de extracción rápida, 60 dientes / Ángulo de acción de 6°
 - 2 piezas Alargaderas de 3/8": 75 mm / 3" y 150 mm / 6"
 - 1 pieza Articulación universal 3/8"
 - 1 pieza Portapuntas 3/8" x 1/4"
 - 2 piezas Vasos hexagonales para bujías: 16 mm (5/8"), 21 mm (13/16")
 - 1 pieza Destornillador portavasos de 1/4" con mango bi-componente
 - 1 pieza Portapuntas 1/4" x 1/4"
 - 3 piezas Puntas rectas 1/4": 4, 5.5, 7 mm
 - 4 piezas Puntas Phillips 1/4": PH 1, 2, 3, 4
 - 6 piezas Puntas hexagonales 1/4": 3, 4, 5, 6, 7, 8 mm



S330



731415

0104024



6



280x160x70



2040



S330AF

JUEGOS DE LLAVES DE VASO 1/4" Y 3/8"



- Juego de llaves de vaso de 1/4" y 3/8"
- Aleación de acero de alto rendimiento
- Acabado mate
- ISO 1174
- DIN 3120
- Caja: Polietileno de alta densidad (HDPE)
- Contiene 34 piezas:
 - 12 piezas Vasos hexagonales 3/8": 1/4", 5/16", 11/32", 3/8", 7/16", 1/2", 9/16", 5/8", 11/16", 3/4", 13/16", 7/8"
 - 1 pieza Carraca 3/8" con botón de extracción rápida, 60 dientes / Ángulo de acción de 6°
 - 2 piezas Alargaderas de 3/8": 75 mm / 3" y 150 mm / 6"
 - 1 pieza Articulación universal 3/8"
 - 1 pieza Portapuntas 3/8" x 1/4"
 - 2 piezas Vasos hexagonales para bujías: 16 mm (5/8"), 21 mm (13/16")
 - 1 pieza Destornillador portavasos de 1/4" con mango bi-componente
 - 1 pieza Portapuntas 1/4" x 1/4"
 - 3 piezas Puntas rectas 1/4": 4, 5.5, 7 mm
 - 4 piezas Puntas Phillips 1/4": PH 1, 2, 3, 4
 - 6 piezas Puntas hexagonales 1/4": 3, 4, 5, 6, 7, 8 mm



S330AF



731415

0137503



6



280x158x70



1970

S240

JUEGOS DE LLAVES DE VASO 1/2"



- Juego de llaves de vaso de 1/2"
- Aleación de acero de alto rendimiento
- Acabado mate
- ISO 1174
- DIN 3120
- Caja: Polietileno de alta densidad (HDPE)
- Contiene 24 piezas:
 - 18 piezas Vasos hexagonales 1/2": 10, 11, 12, 13, 14, 15, 16, 17, 18, 19, 20, 21, 22, 23, 24, 27, 30, 32 mm
 - 1 pieza Carraca 1/2" con botón de extracción rápida, 60 dientes / Ángulo de acción de 6°
 - 2 piezas Alargadera de 1/2" de 5" y 10"
 - 1 pieza Articulación universal 1/2"
 - 1 pieza Cuadrado para mango corredizo de 1/2"
 - 1 pieza Mango articulado con mango bi-componente de 1/2", 10"
 - 1 pieza Caja de plástico dividida en 3 secciones



S240



731415

0104017



4



375x215x100



4710



JUEGOS DE LLAVES DE VASO

S240AF

JUEGOS DE LLAVES DE VASO 1/2"



- Juego de llaves de vaso de 1/2"
- Aleación de acero de alto rendimiento
- Acabado mate
- ISO 1174
- DIN 3120
- Caja: Polietileno de alta densidad (HDPE)
- Contiene 23 piezas:
 - 15 piezas Vasos hexagonales 3/8", 7/16", 1/2", 9/16", 5/8", 11/16", 3/4", 13/16", 7/8", 15/16", 1", 1.1/16", 1.1/8", 1.3/16", 1.1/4"
 - 1 pieza Carraca 1/2" con botón de extracción rápida, 60 dientes / Ángulo de acción de 6°
 - 2 piezas Alargadera de 1/2" de 5" y 10"
 - 1 pieza Articulación universal 1/2"
 - 1 pieza Cuadrado para mango corredizo de 1/2"
 - 1 pieza Mango articulado con mango bi-componente de 1/2", 10"
 - 2 piezas Vasos para bujías hexagonales 1/2": 5/8" (16), 13/16" (21)
 - 1 pieza Caja de plástico dividida en 3 secciones

S240AF	0111077	4	375x215x100	4880

S400

JUEGOS DE LLAVES DE VASO 1/2"



- Juego de llavas de vaso de 1/2" y llaves combinadas
- Aleación de acero de alto rendimiento
- Acabado mate
- ISO 1174
- DIN 3120
- Caja: Polietileno de alta densidad (HDPE)
- Contiene 40 piezas:
 - 21 piezas Vasos hexagonales de 1/2": 10, 11, 12, 13, 14, 15, 16, 17, 18, 19, 20, 21, 22, 23, 24, 25, 26, 27, 28, 30, 32 mm
 - 1 pieza Carraca de 1/2" con botón de extracción rápida, 60 dientes / Ángulo de acción de 6°
 - 2 piezas Alargaderas de 1/2" de 5" y 10"
 - 1 pieza Articulación universal 1/2"
 - 1 pieza Cuadrado para mango corredizo 1/2"
 - 1 pieza Mango articulado con mango bi-componente de 1/2", 10"
 - 13 piezas Llaves combinadas: 7, 8, 9, 10, 11, 12, 13, 14, 15, 16, 17, 18, 19 mm, en estuche con asa
 - 1 pieza Caja de plástico de tres secciones

S400	0111053	2	375x320x110	6880



S350AF

JUEGOS DE LLAVES DE VASO 1/2"



- Juego de llaves de vaso de 1/2" y llaves combinadas
- Aleación de acero de alto rendimiento
- Acabado mate
- ISO 1174
- DIN 3120
- Caja: Polietileno de alta densidad (HDPE)
- Contiene 35 piezas:
 - 21 piezas Vasos hexagonales de 1/2":
13/16", 7/8", 15/16", 31/32", 1", 1.1/16", 1.1/8", 1.3/16", 1.1/4", 3/8", 7/16", 15/32", 1/2", 9/16", 19/32", 5/8", 21/32", 11/16", 23/32", 3/4", 25/32"
 - 1 pieza Carraca de 1/2" con botón de extracción rápida, 60 dientes / Ángulo de acción de 6°
 - 2 piezas Alargaderas de 1/2" 5" y 10"
 - 1 pieza Articulación universal de 1/2"
 - 1 pieza Cuadrado para mango corredizo de 1/2"
 - 1 pieza Mango articulado con mango bi-componente de 1/2", 10"
 - 8 piezas llaves combinadas: 1/4", 5/16", 3/8", 7/16", 1/2", 9/16", 11/16", 3/4", en un estuche con asa
 - 1 pieza Caja de plástico con tres secciones

	 731415		 mm	 g
S350AF	0137527	2	371x313x70	6515

S140T

JUEGOS DE LLAVES DE VASO PASANTES



- Juego de llaves de vasos pasantes
- Aleación de acero de alto rendimiento
- Acabado mate
- ISO 1174
- DIN 3120
- Caja: Polietileno de alta densidad (HDPE)
- Contiene 14 piezas:
 - 12 piezas Vasos pasantes 10, 11, 12, 13, 14, 15, 16, 17, 19, 21, 22, 24 mm
 - 1 pieza Carraca con cuadrado pasante, articulada, 72 dientes / Ángulo de acción de 5°
 - 1 pieza Alargadera pasante, 75 mm

	 731415		 mm	 g
S140T	0125203	10	280x160x70	1350



JUEGOS DE LLAVES DE VASO

S140T-R



JUEGOS DE LLAVES DE VASO PASANTES

- Juego de llave de carraca con cuadrado pasante
- Aleación de acero de alto rendimiento
- Acabado mate
- Contiene 3 piezas:
 - 1 pieza Carraca con cuadrado pasante, articulada, 72 dientes / Ángulo de acción de 5°
 - 1 pieza Adaptador 19 mm (3/4") para cuadrado de 3/8", con botón de extracción rápida
 - 1 pieza Adaptador 19 mm (3/4") para cuadrado de 1/2", con botón de extracción rápida



731415



40



30x280x121



382

S140T-R

0136353

S530T



JUEGOS DE LLAVES DE VASO PASANTES

- Juego de Vasos pasantes, 53 piezas
- Acabado : Mate Cromo-plateado
- Material : Aleación de acero de alto rendimiento
- Caja : Polietileno de alta densidad (HDPE)
- Contiene, 53 piezas
 - 13 piezas Vasos pasantes: 10, 11, 12, 13, 14, 15, 16, 17, 18, 19, 21, 22, 24 mm
 - 1 pieza Carraca pasante: Con cabeza flexible, 72 dientes / 5° acción
 - 1 pieza Alargadera pasante, 75 mm
 - 10 piezas Adaptadores cuadrados perfil hex: 8, 9, 10, 11, 12, 13, 14, 15, 16, 17 mm
 - 9 piezas Adaptadores cuadrados E-TORX® : E8, E10, E11, E12, E14, E16, E18, E20, E22
 - 8 piezas Puntas 5/16" x 25 mm (Zinc Fosfatado): HEX: 7, 8, 10. TORX® inviolable: 40H, 45H, 50H, 55H
 - 6 piezas Puntas 1/4" x 2 5mm (Zinc Fosfatado): HEX: 5, 6 mm. TORX® inviolable: 20H, 25H, 27H, 30H
 - 1 pieza 19 mm (3/4") cuadrado hex x 1/4" Adaptador Puntas
 - 1 pieza 19 mm (3/4") cuadrado hex x 5/16" Adaptador Puntas
 - 1 pieza 19 mm (3/4") cuadrado hex x 3/8" Adaptador, con extracción rápida
 - 1 pieza 19 mm (3/4") cuadrado hex x 1/4" Adaptador, con extracción rápida
 - 1 pieza 19 mm (3/4") cuadrado hex x 1/2" Adaptador, con extracción rápida



731415



4



375x215x100



4.500

S530T

0169122



S910

JUEGOS DE LLAVES DE VASO 1/4" Y 1/2"



- Juego de llaves de vaso de 1/4" y 1/2", y llaves combinadas
- Aleación de acero de alto rendimiento
- Acabado mate
- ISO 1174
- DIN 3120
- Caja: Polietileno de alta densidad (HDPE)
- Contiene 92 piezas:
 - 12 piezas Vasos hexagonales 1/4": 4, 4.5, 5, 5.5, 6, 7, 8, 9, 10, 11, 12, 13 mm
 - 10 piezas Vasos hexagonales 1/4" serie larga: 4, 5, 6, 7, 8, 9, 10, 11, 12, 13 mm
 - 13 piezas Vasos hexagonales 1/2": 10, 11, 12, 13, 14, 15, 17, 19, 22, 24, 27, 30, 32 mm
 - 2 piezas Alargaderas de 1/4": 50 mm / 2" y 100 mm / 4"
 - 1 pieza Mango corredizo en T 1/4"
 - 1 pieza Articulación universal 1/4"
 - 1 pieza Portapuntas 1/4"
 - 1 pieza Adaptador para puntas 1/4"
 - 1 pieza Destornillador portavasos de 1/4" con mango bi-componente
 - 1 pieza Adaptador magnético 1/4"
 - 5 piezas Puntas Phillips 1/4": PH 0, 1, 2, 3, 4
 - 3 piezas Puntas rectas 1/4": 4, 5.5, 7 mm
 - 3 piezas Puntas Pozidriv 1/4": PZ 1, 2, 3
 - 6 piezas Puntas hexagonales 1/4": 3, 4, 5, 6, 8, 10 mm
 - 8 pcs Puntas TORX® extracción rápida 1/4": T 8, 10, 15, 20, 25, 27, 30, 40
 - 3 pcs Puntas TORX® 5/16": T 45, 50, 55
 - 2 piezas Alargaderas de 1/2" de 5" y 10"
 - 1 pieza Adaptador universal de 1/2"
 - 1 pieza Vaso para bujías Hexagonal 1/2" de 21 mm (13/16")
 - 1 pieza Portapuntas 1/2" x 5/16"
 - 1 pieza Cuadrado para mango corredizo 1/2"
 - 3 piezas Llaves hexagonales: 1.5, 2, 2.5 mm
 - 1 pieza Carraca de 1/4", 60 dientes / Ángulo de acción de 6°, botón de extracción rápida
 - 1 pieza Carraca de 1/2", 60 dientes / Ángulo de acción de 6°, botón de extracción rápida
 - 4 piezas Llaves de vaso articuladas: 8-9, 10-11, 12-13, 14-15 mm
 - 6 piezas Llaves combinadas: 8, 10, 12, 13, 14, 17 mm en un estuche con asa
 - 1 pieza Caja de plástico con tres compartimentos



S910



731415

0104000



2



375x320x110



6880



S910AF

JUEGOS DE LLAVES DE VASO 1/4" Y 1/2"



- Juego de llaves de vaso de 1/4" y 1/2", y llaves combinadas
- Aleación de acero de alto rendimiento
- Acabado mate
- ISO 1174
- DIN 3120
- Caja: Polietileno de alta densidad (HDPE)
- Contiene 92 piezas:
 - 14 piezas Vasos hexagonales 1/4": 1/8", 5/32", 3/16", 7/32", 1/4", 9/32", 5/16", 11/32", 3/8", 7/16", 1/2", 9/16", 5/8", 11/16"
 - 10 piezas Vasos hexagonales 1/4" serie larga: 5/32", 3/16", 7/32", 1/4", 9/32", 5/16", 11/32", 3/8", 7/16", 1/2"
 - 11 piezas Vasos hexagonales 1/2": 1/2", 9/16", 5/8", 11/16", 3/4", 13/16", 7/8", 15/16", 1", 1-1/16", 1.3/16"
 - 2 piezas Alargaderas de 1/4": 50 mm / 2" y 100 mm / 4"
 - 1 pieza Mango corredizo en T 1/4"
 - 1 pieza Articulación universal 1/4"
 - 1 pieza Portapuntas 1/4"
 - 1 pieza Adaptador para puntas 1/4"
 - 1 pieza Destornillador portavasos de 1/4" con mango bi-componente
 - 1 pieza Adaptador magnético 1/4"
 - 5 piezas Puntas Phillips 1/4": PH 0, 1, 2, 3, 4
 - 3 piezas Puntas rectas 1/4": 4, 5, 7 mm
 - 3 piezas Puntas Pozidriv 1/4": PZ 1, 2, 3
 - 6 piezas Puntas hexagonales 1/4": 3, 4, 5, 6, 8, 10 mm
 - 8 pcs Puntas TORX® 1/4": T 8, 10, 15, 20, 25, 27, 30, 40
 - 3 pcs Puntas TORX® 5/16": T 45, 50, 55
 - 2 piezas Alargaderas de 1/2" de 5" y 10"
 - 1 pieza Adaptador universal de 1/2"
 - 1 pieza Vaso para bujías hexagonal 1/2" de 21 mm (13/16")
 - 1 pieza Portapuntas 1/2" x 5/16"
 - 1 pieza Cuadrado para mango corredizo 1/2"
 - 3 piezas Llaves hexagonales: 1.5, 2, 2.5 mm
 - 1 pieza Carraca de 1/4", 60 dientes / Ángulo de acción de 6°, botón de extracción rápida
 - 1 pieza Carraca de 1/2", 60 dientes / Ángulo de acción de 6°, botón de extracción rápida
 - 4 piezas Llaves articuladas: 9/16"-19/32", 15/32"-1/2", 3/8"-7/16", 5/16"-11/32"
 - 6 piezas Llaves combinadas: 5/16", 3/8", 7/16", 1/2", 9/16", 11/16" en un estuche con asa
 - 1 pieza Caja de plástico con tres compartimentos

S910AF	0137541	2	371x321x108	6885



S87+7

JUEGOS DE LLAVES DE VASO 1/4" Y 1/2"



- Juego de llaves de vaso de 1/4" y 1/2", y llaves combinadas
- Aleación de acero de alto rendimiento
- Acabado mate
- ISO 1174
- DIN 3120
- Caja: Polietileno de alta densidad (HDPE)
- Contiene 94 piezas:
 - 12 piezas Vasos hexagonales 1/4": 4, 4.5, 5, 5.5, 6, 7, 8, 9, 10, 11, 12, 13 mm
 - 9 piezas Vasos hexagonales 1/4" serie larga: 4, 5, 6, 7, 8, 9, 10, 11, 13 mm
 - 15 piezas Vasos hexagonales 1/2": 10, 12, 13, 14, 15, 16, 17, 18, 20, 21, 23, 24, 27, 32, 34 mm
 - 9 piezas Vasos hexagonales: 3/8 7/16 (11) 1/2 9/16 11/16 3/4 (19) 13/16 7/8 (22) 1-3/16"
 - 4 piezas Vasos de impacto hexagonales 1/2": 17, 19, 21, 24 mm
 - 4 piezas Vasos con puntas Phillips 1/4" PH 1, 2, 3, 4
 - 3 piezas Vasos con puntas rectas 1/4" 4, 5.5, 7 mm
 - 6 piezas Vasos con puntas hexagonales 1/4" 3, 4, 5, 6, 8, 10 mm
 - 2 piezas Alargaderas de 1/4" de 50 mm / 2" y 100 mm / 4"
 - 1 pieza Mango corredizo en T 1/4" 100 mm / 4"
 - 1 pieza Adaptador universal 1/4"
 - 1 pieza Destornillador portavasos de 1/4" con mango bi-componente
 - 2 piezas Alargaderas de 1/2" de 125 mm / 5" y 250 mm / 10"
 - 1 pieza Adaptador universal de 1/2"
 - 1 pieza Vaso para bujías hexagonal de 1/2" de 21 mm (13/16")
 - 1 pieza Cuadrado para mango corredizo de 1/2"
 - 3 piezas Llaves hexagonales 1.5, 2, 2.5 mm
 - 1 pieza Carraca 1/4" 60 dientes/ Ángulo de acción de 6°, botón de extracción rápida
 - 1 pieza Carraca 1/2" 60 dientes/ Ángulo de acción de 6°, botón de extracción rápida
 - 4 piezas Llaves de vaso articuladas 8-9, 10-11, 12-13, 14-15 mm
 - 13 piezas Llaves combinadas 7, 8, 9, 10, 11, 12, 13, 14, 15, 16, 17, 18, 19 mm, en estuche con asa
 - 1 pieza Caja de plástico con tres compartimentos



S87+7



731415
0103980



2



375x430x110



9560



S106

JUEGOS DE LLAVES DE VASO 1/4" Y 1/2"



- Juego de llaves de vaso de 1/4" y 1/2", y llaves combinadas
- Aleación de acero de alto rendimiento
- Acabado mate
- ISO 1174
- DIN 3120
- Caja: Polietileno de alta densidad (HDPE)
- Contiene 106 piezas:
 - 12 piezas Vasos hexagonales 1/4":
4, 4.5, 5, 5.5, 6, 7, 8, 9, 10, 11, 12, 13 mm
 - 10 piezas Vasos hexagonales 1/4" serie larga:
4, 5, 6, 7, 8, 9, 10, 11, 12, 13 mm
 - 15 piezas Vasos hexagonales 1/2":
10, 12, 13, 14, 15, 16, 17, 18, 20, 21, 23, 24, 27, 32, 34 mm
 - 9 piezas Vasos hexagonales AF:
3/8 7/16 (11) 1/2 9/16 11/16 3/4 (19) 13/16 7/8 (22) 1-3/16"
 - 4 piezas Vasos de impacto hexagonales 1/2": 17, 19, 21, 24 mm
 - 4 piezas Vasos con puntas Phillips 1/4" PH 1, 2, 3, 4
 - 3 piezas Vasos con puntas rectas 1/4" 4, 5.5, 7 mm
 - 6 piezas Vasos con puntas hexagonales 1/4" 3, 4, 5, 6, 8, 10 mm
 - 3 piezas Vasos con puntas Pozidriv 1/4" PZ 1, 2, 3
 - 8 piezas Vasos con puntas TORX® 1/4" T 8, 10, 15, 20, 25, 27, 30, 40
 - 2 piezas Alargaderas de 1/4" de 50 mm / 2" y 100 mm / 4"
 - 1 pieza Mango corredizo en T 1/4" 100 mm / 4"
 - 1 pieza Adaptador universal 1/4"
 - 1 pieza Destornillador portavasos de 1/4" con mango bi-componente
 - 2 piezas Alargaderas de 1/2" de 125 mm / 5" y 250 mm / 10"
 - 1 pieza Adaptador universal de 1/2"
 - 1 pieza Vaso para bujías hexagonal de 1/2" de 21 mm (13/16")
 - 1 pieza Cuadrado para mango corredizo de 1/2"
 - 3 piezas Llaves hexagonales 1.5, 2, 2.5 mm
 - 1 pieza Carraca 1/4" 60 dientes/ Ángulo de acción de 6°, botón de extracción rápida
 - 1 pieza Carraca 1/2" 60 dientes/ Ángulo de acción de 6°, botón de extracción rápida
 - 4 piezas Llaves articuladas 8-9, 10-11, 12-13, 14-15 mm
 - 13 piezas Llaves combinadas 7, 8, 9, 10, 11, 12, 13, 14, 15, 16, 17, 18, 19 mm, en estuche con asa
 - 1 pieza Caja de plástico con tres compartimentos



S106



731415

0103997



2



375x430x110



9540



S108

JUEGOS DE LLAVES DE VASO 1/4" Y 1/2"



- Juego de llaves de vaso de 1/4" y 1/2", y llaves combinadas
- Aleación de acero de alto rendimiento
- Acabado mate
- ISO 1174
- DIN 3120
- Caja: Polietileno de alta densidad (HDPE)
- Contiene 108 piezas:
 - 12 piezas Vasos hexagonales 1/4": 4, 4.5, 5, 5.5, 6, 7, 8, 9, 10, 11, 12, 13 mm
 - 10 piezas Vasos hexagonales 1/4" serie larga: 4, 5, 6, 7, 8, 9, 10, 11, 12, 13 mm
 - 20 piezas Vasos hexagonales 1/2": 8, 9, 10, 11, 12, 13, 14, 15, 16, 17, 18, 19, 20, 21, 22, 23, 24, 27, 30, 32 mm
 - 6 piezas Vasos TORX® de 1/2": E12, E14, E16, E18, E20, E24
 - 4 piezas Vasos de impacto hexagonales 1/2": 17, 19, 21, 24 mm
 - 4 piezas Vasos con puntas Phillips 1/4" PH 1, 2, 3, 4
 - 3 piezas Vasos con puntas rectas 1/4" 4, 5.5, 7 mm
 - 6 piezas Vasos con puntas hexagonales 1/4" 3, 4, 5, 6, 8, 10 mm
 - 3 piezas Vasos con puntas Pozidriv 1/4" PZ 1, 2, 3
 - 8 piezas Vasos con puntas TORX® 1/4" T 8, 10, 15, 20, 25, 27, 30, 40
 - 2 piezas Alargaderas de 1/4" de 50 mm / 2" y 100 mm / 4"
 - 1 pieza Mango corredizo en T 1/4" 100 mm / 4"
 - 1 pieza Adaptador universal 1/4"
 - 1 pieza Destornillador portavasos de 1/4" con mango bi-componente
 - 2 piezas Alargaderas de 1/2" de 125 mm / 5" y 250 mm / 10"
 - 1 pieza Adaptador universal de 1/2"
 - 1 pieza Vaso para bujías hexagonal de 1/2" de 21mm (13/16")
 - 1 pieza Cuadrado para mango corredizo de 1/2"
 - 3 piezas Llaves hexagonales 1.5, 2, 2.5 mm
 - 1 pieza Carraca 1/4" 60 dientes / Ángulo de acción de 6°, botón de extracción rápida
 - 1 pieza Carraca 1/2" 60 dientes / Ángulo de acción de 6°, botón de extracción rápida
 - 4 piezas Llaves de vaso articuladas 8-9, 10-11, 12-13, 14-15 mm
 - 13 piezas Llaves combinadas 7, 8, 9, 10, 11, 12, 13, 14, 15, 16, 17, 18, 19 mm, en estuche con asa
 - 1 pieza Caja de plástico con tres compartimentos



S108



731415
0122257



2



375x430x110



9560



S560

JUEGOS DE LLAVES DE VASO 1/4" Y 1/2"



- Juego de llaves de vaso de 1/4" y 1/2"
- Aleación de acero de alto rendimiento
- Acabado mate
- ISO 1174
- DIN 3120
- Caja: Polietileno de alta densidad (HDPE)
- Contiene 56 piezas:
 - 12 piezas Vasos bihexagonales 1/4":
4, 4.5, 5, 5.5, 6, 7, 8, 9, 10, 11, 12, 13 mm
 - 10 piezas Vasos bihexagonales 1/4" serie larga:
4, 5, 6, 7, 8, 9, 10, 11, 12, 13 mm
 - 13 piezas Vasos bihexagonales 1/2":
10, 11, 12, 13, 14, 15, 17, 19, 22, 24, 27, 30, 32 mm
 - 3 piezas Puntas TORX® 5/16" T45 , 50 , 55
 - 1 pieza Adaptador magnético 1/4"
 - 1 pieza Adaptador magnético 1/2"
 - 2 piezas Alargaderas de 1/4" de 50 mm / 2" y 100 mm / 4"
 - 1 pieza Mango corredizo en T de 1/4" de 100 mm / 4"
 - 1 pieza Articulación universal de 1/4"
 - 1 pieza Destornillador portavasos de 1/4" con mango bi-componente
 - 1 pieza Portapuntas 1/4"
 - 1 pieza Adaptador para puntas 1/4"
 - 2 piezas Alargaderas de 1/2" de 125 mm / 5" y 250 mm / 10"
 - 1 pieza Adaptador universal 1/2"
 - 1 pieza Vasos para bujías de 1/2" hexagonales de 21 mm (13/16")
 - 1 pieza Cuadrado para mango corredizo 1/2"
 - 1 pieza Portapuntas 1/2" x 5/16"
 - 3 piezas Llaves hexagonales 1.5, 2, 2.5 mm
 - 1 pieza Carraca de 1/4", 72 dientes / Ángulo de acción de 5°, botón de extracción rápida, cabeza compacta
 - 1 pieza Carraca de 1/2", 72 dientes / Ángulo de acción de 5°, botón de extracción rápida, cabeza compacta



S560



731415

0122264



4



375x215x100



4665



S410

JUEGOS DE LLAVES DE VASO 1/4" Y 1/2"



- Juego de llaves de vaso de 1/4" y 1/2"
- Aleación de acero de alto rendimiento
- Acabado mate
- ISO 1174
- DIN 3120
- Caja: Polietileno de alta densidad (HDPE)
- Contiene 41 piezas:
 - 10 piezas Vasos hexagonales 1/4" 5, 5.5, 6, 7, 8, 9, 10, 11, 12, 13 mm
 - 2 piezas Alargaderas 1/4" de 50 mm / 2" y 100 mm / 4"
 - 1 pieza Mango corredizo en T 1/4" 100 mm / 4"
 - 1 pieza Articulación universal 1/4"
 - 1 pieza Carraca de 1/4", 60 dientes/ Ángulo de acción de 6°, botón de extracción rápida
 - 10 piezas Vasos hexagonales 1/2" 10, 12, 13, 14, 15, 16, 17, 19, 21, 24 mm
 - 2 piezas Alargaderas 1/2" de 125 mm / 5" y 250 mm / 10"
 - 1 pieza Articulación universal 1/2"
 - 1 pieza Carraca de 1/2", 60 dientes/ Ángulo de acción de 6°, botón de extracción rápida
 - 12 piezas Llaves combinadas 8, 9, 10, 11, 12, 13, 14, 15, 16, 17, 18, 19 mm en estuche con asa



S410



731415

3019370



2



375x320x110



2040

SLX 17

JUEGOS DE LLAVES DE VASO 3/4"



- Juego de llaves de vaso de 3/4"
- Aleación de acero de alto rendimiento
- Acabado mate
- ISO 1174
- DIN 3120
- Caja: Polietileno de alta densidad (HDPE)
- Contiene 17 piezas:
 - 12 piezas Vasos hexagonales 3/4" 22, 24, 27, 30, 32, 33, 34, 36, 38, 41, 46, 50 mm
 - 1 pieza Cabeza de carraca de 3/4" 24 dientes / Ángulo de acción de 15°
 - 1 pieza Mango extensible 500 > 815 mm
 - 1 pieza Cuadrado para mango corredizo 3/4"
 - 1 pieza Alargadera 3/4" de 200 mm
 - 1 pieza Alargadera 3/4" de 400 mm



SLX 17



731415

3015785



1



105 x 430 x 370



12838



JUEGOS DE LLAVES DE VASO

SLX17AF

JUEGOS DE LLAVES DE VASO 3/4"



- Juego de llaves de vaso de 3/4"
- Aleación de acero de alto rendimiento
- Acabado mate
- ISO 1174
- DIN 3120
- Caja: Polietileno de alta densidad (HDPE)
- Contiene 17 piezas:
 - 12 piezas Vasos hexagonales 3/4" 11/16", 13/16", 15/16", 7/8", 1.1/4", 1.5/16", 1.3/8", 1.7/16", 1.1/12", 1.5/8", 1.13/16", 2"
 - 1 pieza Cabeza de carraca de 3/4" 24 dientes / Ángulo de acción de 15°
 - 1 pieza Mango extensible 500 > 815 mm
 - 1 pieza Cuadrado para mango corredizo 3/4"
 - 1 pieza Alargadera 3/4" de 200 mm / 8"
 - 1 pieza Alargadera 3/4" de 400 mm / 16"



SLX 17AF



731415

0137558



1



430x380x70



13000

S160-CASE

CAJAS VACÍAS PARA VASOS



- Caja para juego de vasos S160
- Material: Polietileno de alta densidad (HDPE)
- 2 piezas caja de plástico con tres secciones extraíbles con tapa



S160-CASE



731151

0136209



1



530

S240-CASE

CAJAS VACÍAS PARA VASOS



- Caja para juego de vasos S240
- Material: Polietileno de alta densidad (HDPE)



S240-CASE



731151

0136216



1



1120



S290-CASE



CAJAS VACÍAS PARA VASOS

- Caja para juego de vasos S290
- Material: Polietileno de alta densidad (HDPE)

S290-CASE	0126385	10	490

S330-CASE



CAJAS VACÍAS PARA VASOS

- Caja para juego de vasos S330
- Material: Polietileno de alta densidad (HDPE)

S330-CASE	0136223	1	500

S87+7-CASE



CAJAS VACÍAS PARA VASOS

- Caja para juego de vasos S87+7
- Material: Polietileno de alta densidad (HDPE)

S87+7-CASE	0126392	5	2170

S910-CASE



CAJAS VACÍAS PARA VASOS

- Caja para juego de vasos S910
- Material: Polietileno de alta densidad (HDPE)

S910-CASE	0137961	1	1620